

# QUINT4-PS/1AC/24DC/10/CO - Strømforsyning



2904625

El-nr.: 6619461

<https://www.phoenixcontact.com/no/produkter/2904625>

Vær oppmerksom på at dataene som er angitt i dette PDF-dokumentet genereres fra vår onlinekatalog. Du finner komplette data i brukerdokumentasjonen. De generelle bruksvilkårene for nedlastinger fra Internett gjelder.



Primærtaktet strømforsyning QUINT POWER med utgangskarakteristikk som kan velges, SFB Technology (Selective Fuse Breaking), NFC-grensesnitt og beskyttelsessjikt, inngang enfaset, utgang 24 V DC / 10 A

## Produktbeskrivelse

Fjerde generasjon ytelsessterke strømforsyninger QUINT POWER har nye funksjoner som sørger for optimal anleggstilgjengelighet. Signalterskler og karakteristikk kan tilpasses individuelt via NFC-grensesnittet.

Den helt unike SFB Technology og den forebyggende funksjonsovervåkingen til strømforsyningen QUINT POWER optimaliserer anleggets tilgjengelighet.

## Dine fordeler

- SFB Technology utløser standard sikringsautomater selektivt
- Forebyggende funksjonsovervåking signaliserer kritiske driftstilstander før feilene blir et faktum
- Strømrererve for enkel systemutvidelse og for å starte vanskelige laster
- Høy virkningsgrad og lang levetid samt maksimal støysikkerhet grunnet integrert gassavleder
- Beskyttelseslakk gir beskyttelse mot støv, korrosive gasser og luftfuktighet

## Forretningsinformasjon

Artikkelnummer	2904625
Pakkestørrelse	1 Stk.
Minimum bestillingsmengde	1 Stk.
Rabattgruppe	31BCPQ
Produktkode	CMPI13
GTIN	4055626939223
Vekt pr. stk. (inkl. forpakning)	1 132,5 g
Vekt pr. stk. (ekskl. forpakning)	869 g
Tolltariffnummer	85044095
Opprinnelsesland	TH

2904625

El-nr.: 6619461

<https://www.phoenixcontact.com/no/produkter/2904625>

## Tekniske spesifikasjoner

### Inngangsdata

Styreingang (kan konfigureres) Rem	Utgangseffekt AV/PÅ (SLEEP MODE)
Standard	Utgangseffekt PÅ (>40 kΩ/24 V DC / åpen lask mellom REM og SGnd)

### AC-drift

Nettform	Stjernenett
Område for nominell inngangsspenning	100 V AC ... 240 V AC
Inngangsspenningsområde	100 V AC ... 240 V AC -15 % ... +10 %
Derating	< 100 V AC (1 %/V)
Spenningsikkerhet maks.	300 V AC 60 s
Typisk nasjonal nettspenning	120 V AC 230 V AC
Forsyningsspennings spenningstype	AC
Innkoblingsstrømstøt	typ. 12 A (ved 25 °C)
Innkoblingsstrømstøtintegral (I <sup>2</sup> t)	< 0,7 A <sup>2</sup> s
Innkoblingsstrømstøtbegrensning	12 A (etter 1 ms)
Frekvensområde AC	50 Hz ... 60 Hz -10 % ... +10 %
Frekvensområde (f <sub>N</sub> )	50 Hz ... 60 Hz -10 % ... +10 % 16,7 Hz (ifølge EN 50163)
Nettsviktlastingstid	typ. 42 ms (120 V AC) typ. 44 ms (230 V AC)
Strømopptak	3,4 A (100 V AC) 2,8 A (120 V AC) 1,5 A (230 V AC) 1,5 A (240 V AC)
Nominelt effektopptak	274 VA
Beskyttelseskobling	Transient-overspenningsbeskyttelse; Varistor, gassavleder
Ytelsesfaktor (cos phi)	0,94
Innkoblingstid	< 1 s
Typisk innkoblingstid	300 ms (fra SLEEP MODE)
Inngangssikring	8 A (treg, intern)
Valg av egnet sikring til inngangsbeskyttelsen	10 A ... 16 A (Karakteristikk B, C, D, K eller tilsvarende)
Avlederstrøm mot PE	< 3,5 mA 0,7 mA (264 V AC, 60 Hz)

### DC-drift

Inngangsspenning	min. 77 V DC
Område for nominell inngangsspenning	110 V DC ... 250 V DC
Inngangsspenningsområde	110 V DC ... 250 V DC -18 % ... +40 %
Derating	< 110 V DC (1 %/V)

# QUINT4-PS/1AC/24DC/10/CO - Strømforsyning



2904625

El-nr.: 6619461

<https://www.phoenixcontact.com/no/produkter/2904625>

Forsyningsspennings spenningstype	DC
Strømpoptak	3 A (110 V DC)
	1,3 A (250 V DC)

## Utgangsdata

Virkningsgrad	typ. 92,5 % (120 V AC)
	typ. 93,4 % (230 V AC)
Utgangskaraktistikk	U/I Advanced
	Smart HICCUP
	FUSE MODE
Nominell utgangsspenning	24 V DC
Innstillingsområde for utgangsspenning ( $U_{Set}$ )	24 V DC ... 29,5 V DC (effektkonstant)
Nominell utgangsstrøm ( $I_N$ )	10 A
Statisk Boost ( $I_{Stat.Boost}$ )	12,5 A
Dynamisk Boost ( $I_{Dyn.Boost}$ )	20 A (5 s)
Selective Fuse Breaking ( $I_{SFB}$ )	60 A (15 ms)
Magnetisk sikringsutløsning	A1...A6 / B2...B6 / C1...C3 / Z1...Z6
Derating	> 60 °C (2,5 %/K)
Returforsyningssikkerhet	≤ 35 V DC
Beskyttelse mot overspenning på utgangen (OVP)	≤ 32 V DC
Styringsavvik	< 0,5 % (Lastendring statisk 10 % ... 90 %)
	< 4 % (Lastendring dynamisk 10 % ... 90 %, (10 Hz))
	< 0,25 % (Inngangsspenningsendring ±10 %)
Restripple	< 80 mV <sub>SS</sub> (ved nominelle verdier)
Kortslutningssikker	ja
Test uten last	ja
Utgangseffekt	240 W
	300 W
	480 W
Tilsynelatende effekt	336 VA (120 V, $U_{OUT} = 24$ V, $I_{OUT} = \text{stat. Boost}$ )
	345 VA (230 V, $U_{OUT} = 24$ V, $I_{OUT} = \text{stat. Boost}$ )
Maks. effekttap ved tomgang	< 3 W (120 V AC)
	< 3 W (230 V AC)
Maks. effekttap ved nominell belastning	< 20 W (120 V AC)
	< 17 W (230 V AC)
Effekttap SLEEP MODE	< 3 W (120 V AC)
	< 3 W (230 V AC)
Crest Faktor	typ. 1,50 (120 V AC)
	typ. 1,67 (230 V AC)
Stigningstider	< 1 s ( $U_{Out} = 10$ % ... 90 %)
Parallellkoblingsevne	ja, for redundanse og effektøkning
Seriekoblingsevne	Ja
	elektronisk

# QUINT4-PS/1AC/24DC/10/CO - Strømforsyning



2904625

El-nr.: 6619461

<https://www.phoenixcontact.com/no/produkter/2904625>

Sikring (på sekundærsiden)	termomagnetisk
	termisk
Signal	
Signaljord SGnd	Referansepotensial til Out1, Out2 og Rem
Signal Out 1 (konfigurerbar)	
Digital	24 V DC 20 mA
Standard	24 V DC 20 mA 24 V DC til $U_{Out} > 0,9 \times U_{Set}$
Signal Out 2 (konfigurerbar)	
Digital	24 V DC 20 mA
Analog	4 mA ... 20 mA $\pm 5\%$ (Last $\leq 400 \Omega$ )
Standard	24 V DC 20 mA 24 V DC til $P_{Out} < P_N$
Signal relé 13/14 (konfigurerbar)	
Standard	lukket ( $U_{Out} > 0,9 U_{Set}$ )
Digital	24 V DC 1 A
	30 V AC/DC 0,5 A

## Tilkoblingsdata

### Inngang

Tilkoblingstype	Skrutilkobling
Min. entrådet ledertverrsnitt	0,2 mm <sup>2</sup>
Maks. entrådet ledertverrsnitt	2,5 mm <sup>2</sup>
Min. flertrådet ledertverrsnitt	0,2 mm <sup>2</sup>
Maks. flertrådet ledertverrsnitt	2,5 mm <sup>2</sup>
Enleder/tilkoblingspunkt fleksibelt med endehylse, med plasthylse min.	0,25 mm <sup>2</sup>
Enleder/tilkoblingspunkt fleksibelt med endehylse, med plasthylse maks.	2,5 mm <sup>2</sup>
Enleder/tilkoblingspunkt fleksibelt med endehylse, uten plasthylse min.	0,25 mm <sup>2</sup>
Enleder/tilkoblingspunkt fleksibelt med endehylse, uten plasthylse maks.	2,5 mm <sup>2</sup>
Ledertverrsnitt AWG min	24
Ledertverrsnitt AWG max	14
Avisoleringslengde	6,5 mm
Tiltrekkingsmoment min	0,5 Nm
Tiltrekkingsmoment, maks.	0,6 Nm

### Utgang

Tilkoblingstype	Skrutilkobling
Min. entrådet ledertverrsnitt	0,2 mm <sup>2</sup>
Maks. entrådet ledertverrsnitt	2,5 mm <sup>2</sup>
Min. flertrådet ledertverrsnitt	0,2 mm <sup>2</sup>

# QUINT4-PS/1AC/24DC/10/CO - Strømforsyning



2904625

El-nr.: 6619461

<https://www.phoenixcontact.com/no/produkter/2904625>

Maks. flertrådet ledertverrsnitt	2,5 mm <sup>2</sup>
Enleder/tilkoblingspunkt fleksibelt med endehylse, med plasthylse min.	0,25 mm <sup>2</sup>
Enleder/tilkoblingspunkt fleksibelt med endehylse, med plasthylse maks.	2,5 mm <sup>2</sup>
Enleder/tilkoblingspunkt fleksibelt med endehylse, uten plasthylse min.	0,25 mm <sup>2</sup>
Enleder/tilkoblingspunkt fleksibelt med endehylse, uten plasthylse maks.	2,5 mm <sup>2</sup>
Ledertverrsnitt AWG min	24
Ledertverrsnitt AWG max	14
Avisoleringslengde	6,5 mm
Tiltrekkingsmoment min	0,5 Nm
Tiltrekkingsmoment, maks.	0,6 Nm

## Signal

Tilkoblingstype	Innstikkstilkobling
Min. entrådet ledertverrsnitt	0,2 mm <sup>2</sup>
Maks. entrådet ledertverrsnitt	1,5 mm <sup>2</sup>
Min. flertrådet ledertverrsnitt	0,2 mm <sup>2</sup>
Maks. flertrådet ledertverrsnitt	1,5 mm <sup>2</sup>
Enleder/tilkoblingspunkt fleksibelt med endehylse, med plasthylse min.	0,2 mm <sup>2</sup>
Enleder/tilkoblingspunkt fleksibelt med endehylse, med plasthylse maks.	0,75 mm <sup>2</sup>
Enleder/tilkoblingspunkt fleksibelt med endehylse, uten plasthylse min.	0,2 mm <sup>2</sup>
Enleder/tilkoblingspunkt fleksibelt med endehylse, uten plasthylse maks.	1,5 mm <sup>2</sup>
Ledertverrsnitt AWG min	24
Ledertverrsnitt AWG max	16
Avisoleringslengde	8 mm

## Signalisering

Signaliseringstyper	LED
	Potensialfri signalkontakt
	Aktiv signalutgang Out1 (digital, konfigurierbar)
	Aktiv signalutgang Out2 (digital, analog, konfigurierbar)
	Fjernkontakt
	Signaljord SGnd

## Signalutgang

P <sub>Out</sub>	> 100 % (LED lyser gult, utgangseffekt > 240 W)
	> 75 % (LED lyser grønt, utgangseffekt > 180 W)
	> 50 % (LED lyser grønt, utgangseffekt > 120 W)
U <sub>Out</sub>	> 0,9 x U <sub>Set</sub> (LED lyser grønt)

# QUINT4-PS/1AC/24DC/10/CO - Strømforsyning



2904625

El-nr.: 6619461

<https://www.phoenixcontact.com/no/produkter/2904625>

< 0,9 x U<sub>Set</sub> (LED blinker grønt)

## Elektriske egenskaper

Antall faser	1
Isolasjonsspenning inngang/utgang	4 kV AC (Typetest) 2 kV AC (Stykktesting)
Isolasjonsspenning utgang/PE	0,5 kV DC (Typetest) 0,5 kV DC (Stykktesting)
Isolasjonsspenning inngang/PE	3,5 kV AC (Typetest) 2,4 kV AC (Stykktesting)
Koblingsfrekvens	90,00 kHz ... 110,00 kHz (Hjelpeomformertrinn) 50,00 kHz ... 245,00 kHz (Hovedomformertrinn) 35,00 kHz ... 700,00 kHz (PFC-trinn)

## Artikkelegenskaper

Produktserie	QUINT POWER
MTBF (IEC 61709, SN 29500)	> 1251000 h (25 °C) > 783000 h (40 °C) > 377000 h (60 °C)
Miljøverndirektiv	RoHS-direktiv 2011/65/EU WEEE Reach

## Isolasjonsegenskaper

Beskyttelsesklasse	I
Forurensningsgrad	2

## Forventet levetid (elektrolyttkondensatorer)

Strøm	5 A
Temperatur	40 °C
Tid	286000 h
Tilleggstekst	120 V AC

## Forventet levetid (elektrolyttkondensatorer)

Strøm	5 A
Temperatur	40 °C
Tid	283000 h
Tilleggstekst	230 V AC

## Forventet levetid (elektrolyttkondensatorer)

Strøm	10 A
Temperatur	25 °C
Tid	377000 h
Tilleggstekst	120 V AC

# QUINT4-PS/1AC/24DC/10/CO - Strømforsyning



2904625

El-nr.: 6619461

<https://www.phoenixcontact.com/no/produkter/2904625>

## Forventet levetid (elektrolyttkondensatorer)

Strøm	10 A
Temperatur	25 °C
Tid	454000 h
Tilleggstekst	230 V AC

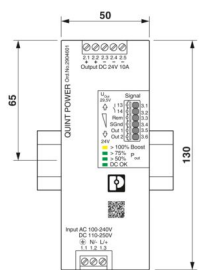
## Forventet levetid (elektrolyttkondensatorer)

Strøm	10 A
Temperatur	40 °C
Tid	133000 h
Tilleggstekst	120 V AC

## Forventet levetid (elektrolyttkondensatorer)

Strøm	10 A
Temperatur	40 °C
Tid	160000 h
Tilleggstekst	230 V AC

## Dimensjoner

Målskisse	
Bredde	50 mm
Høyde	130 mm
Dybde	125 mm

## Monteringsmål

Monteringsavstand høyre/venstre	5 mm / 5 mm
Monteringsavstand oppe/nede	50 mm / 50 mm

## Alternativ montering

Bredde	122 mm
Høyde	130 mm
Dybde	53 mm

## Montering

Monteringstype	Skinmontering
----------------	---------------

2904625

El-nr.: 6619461

<https://www.phoenixcontact.com/no/produkter/2904625>

Monteringsinformasjon	kan rekkeklasseres: $P_N \geq 50\%$ , horisontalt 5 mm, ved siden av aktive komponenter 15 mm, vertikalt 50 mm kan rekkeklasseres: $P_N < 50\%$ , horisontalt 0 mm, vertikalt oppe 40 mm, vertikalt nede 20 mm
Monteringsposisjon	vannrett monteringsskinne NS 35, EN 60715
Med beskyttelseslakk	Ja

## Materialangivelser

Brennbarhetsklasse i henhold til UL 94 (hus / klemme)	V0
Husmateriale	Metall
Dekselets utførelse	Rustfritt stål X6Cr17
Utførelse sidedeler	Aluminium

## Miljø- og levetidsbetingelser

### Miljøforhold

Beskyttelsesgrad	IP20
Omgivelsestemperatur (drift)	-25 °C ... 70 °C (> 60 °C Derating: 2,5 %/K)
Omgivelsestemperatur (lagring/transport)	-40 °C ... 85 °C
Omgivelsestemperatur (StartUp type tested)	-40 °C
Innsatshøyde	≤ 5000 m (> 2000 m, vær oppmerksom på derating)
Klimaklasse	3K22 (etter EN 60721-3-3)
Maks. tillatt luftfuktighet (drift)	≤ 100 % (ved 25 °C, ingen dugging)
Slag	18 ms, 30g, pr. retning (i henhold til IEC 60068-2-27)
Vibrasjoner (drift)	5 Hz ... 100 Hz resonanssøk 2,3g, 90 min., resonansfrekvens 2,3g, 90 min. (etter DNV GL Klasse C)
Temp Code	T4 (-25 ... +70 °C; > 60 °C, Derating: 2,5 %/K)

## Standarder og bestemmelser

Jernbaneformål	EN 50121-3-2
	EN 50121-4
	EN 50121-5
	EN 50163
	IEC 62236-3-2
	IEC 62236-4
	IEC 62236-5
	EN 50155
	EN 45545-2 (HL3)
EN 61373 (klasse 1B)	
HART FSK Physical Layer Test Specification Compliance	Utgangsspenning $U_{Out}$ samsvar
Norm - begrenning av nettstrøm og harmonisk svingningsstrøm	EN 61000-3-2
Standard - elektrisk sikkerhet	IEC 61010-2-201 (SELV)
Norm - lavspenning	IEC 61010-1 (SELV)
	IEC 61010-2-201 (PELV)
Norm - sikkert skille	IEC 61558-2-16

# QUINT4-PS/1AC/24DC/10/CO - Strømforsyning



2904625

El-nr.: 6619461

<https://www.phoenixcontact.com/no/produkter/2904625>

	IEC 61010-2-201
Norm - Sikkerhet for måle-, styre-, regulerings- og laboratorieutstyr	IEC 61010-1
Standard - Sikkerhet ved transformatorer	EN 61558-2-16
Batteri lading	DIN 41773-1
Godkjenning - Krav fra halvlederindustrien med hensyn til brudd i nettspenningen	SEMI F47-0706, EN 61000-4-11

## Overspenningskategori

EN 61010-1	II ( $\leq$ 5000 m)
EN 62477-1	III ( $\leq$ 2000 m)
EN 61558-2-16	II ( $\leq$ 2000 m)

## Brannbeskyttelse i skinnegående kjøretøyer

Standardbetegnelse	Brannbeskyttelse i skinnegående kjøretøyer
Standarder/forskrifter	EN 45545-2 (HL3)

## Godkjenninger

CSA	CAN/CSA-C22.2 No. 60950-1-07
	CSA-C22.2 No. 107.1-01
Godkjenning for skipsbygging	DNV, PRS, BV, LR, ABS
SIQ	Konstruksjon godkjent (type approved)
	CB-Scheme (IEC 61010-1, IEC 61010-2-201, IEC 60950-1)
UL-godkjenninger	UL Listed UL 508
	UL/C-UL Recognized UL 60950-1
	UL ANSI/ISA-12.12.01 Class I, Division 2, Groups A, B, C, D T3C ... T4 (Hazardous Location)

## EMC-data

Elektromagnetisk kompatibilitet	I samsvar med EMC-direktiv 2014/30/EU
Lavspenningsdirektiv	Samsvar med NSR-direktiv 2014/35/EU
EMC-krav støyemisjoner	EN 61000-6-3
	EN 61000-6-4
EMC-krav støyimmunitet	EN 61000-6-1
	EN 61000-6-2
EMC-krav energiforsyning	IEC 61850-3 (G,H)
	EN 61000-6-5 (koblingsanlegg)

## Ledningsbasert støyemisjon

Standarder/bestemmelser	EN 55016
	EN 61000-6-3 (klasse B)

## Støyemisjon

Standarder/bestemmelser	Supplerende grunnstandard EN 61000-6-5 (støyimmunitet koblingsanlegg), IEC/EN 61850-3 (energiforsyning)
-------------------------	---

# QUINT4-PS/1AC/24DC/10/CO - Strømforsyning



2904625

El-nr.: 6619461

<https://www.phoenixcontact.com/no/produkter/2904625>

## Støyemisjon

Standarder/bestemmelser	EN 55016
	EN 61000-6-3 (klasse B)

## DNV GL ledningsbasert støyemisjon

DNV	Klasse A
Tilleggstekst	Område energifordeling

## DNV GL støyemisjon

DNV	Klasse B
Tilleggstekst	Område bro og dekk

## Oversvingningsstrøm

Standarder/bestemmelser	EN 61000-3-2
	EN 61000-3-2 (klasse A)
Frekvensområde	0 kHz ... 2 kHz

## Flicker

Standarder/bestemmelser	EN 61000-3-3
	EN 61000-3-3
Frekvensområde	0 kHz ... 2 kHz

## Utlading av statisk elektrisitet

Standarder/bestemmelser	EN 61000-4-2
-------------------------	--------------

## Utlading av statisk elektrisitet

Kontaktutlading	8 kV (Teststyrkegrad 4)
Luftutlading	15 kV (Teststyrkegrad 4)
Merknad	Kriterium A

## Elektromagnetisk HF-felt

Standarder/bestemmelser	EN 61000-4-3
-------------------------	--------------

## Elektromagnetisk HF-felt

Frekvensområde	80 MHz ... 1 GHz
Prøvefeltstyrke	20 V/m (Teststyrkegrad 3)
	10 V/m (Teststyrkegrad 3)
Merknad	Kriterium A

## Raske transienter (burst)

Standarder/bestemmelser	EN 61000-4-4
-------------------------	--------------

## Raske transienter (burst)

Inngang	4 kV (Teststyrkegrad 4 - usymmetrisk)
Utgang	4 kV (Teststyrkegrad 4 - usymmetrisk)
Signal	4 kV (Teststyrkegrad 4 - usymmetrisk)
Merknad	Kriterium A

# QUINT4-PS/1AC/24DC/10/CO - Strømforsyning



2904625

El-nr.: 6619461

<https://www.phoenixcontact.com/no/produkter/2904625>

## Støtspenningsbelastning (Surge)

Standarder/bestemmelser	EN 61000-4-5
-------------------------	--------------

## Støtspenningsbelastning (Surge)

Inngang	typ. 3 kV (Teststyrkegrad 4 - symmetrisk)
	typ. 6 kV (Teststyrkegrad 4 - usymmetrisk)
Utgang	1 kV (Teststyrkegrad 3 - symmetrisk)
	2 kV (Teststyrkegrad 3 - usymmetrisk)
Signal	4 kV (Teststyrkegrad 4 - usymmetrisk)
Merknad	Kriterium A

## Ledningsført påvirkning

Standarder/bestemmelser	EN 61000-4-6
-------------------------	--------------

## Ledningsført påvirkning

Inngang/utgang/signal	usymmetrisk
Frekvensområde	0,15 MHz ... 80 MHz
Merknad	Kriterium A
Spennning	10 V (Teststyrkegrad 3)

## Magnetfelt med energiteknisk frekvens

Standarder/bestemmelser	EN 61000-4-8
Frekvens	16,7 Hz
	50 Hz
	60 Hz
Prøvefeltstyrke	100 A/m
Tilleggstekst	60 s
Merknad	Kriterium A
Frekvens	50 Hz
	60 Hz
Frekvensområde	50 Hz ... 60 Hz
Prøvefeltstyrke	1 kA/m
Tilleggstekst	3 s
Frekvens	0 Hz
Prøvefeltstyrke	300 A/m
Tilleggstekst	DC, 60 s

## Spenningsfall

Standarder/bestemmelser	EN 61000-4-11
Spennning	230 V AC
Frekvens	50 Hz
Spenningsfall	70 %
Antall perioder	0,5 / 1 / 25 / 30 perioder
Tilleggstekst	Teststyrkegrad 2

2904625

El-nr.: 6619461

<https://www.phoenixcontact.com/no/produkter/2904625>

Merknad	Kriterium A: 0,5 / 1 / 25 / 30 perioder
Spenningsfall	40 %
Antall perioder	5 / 10 / 50 perioder
Tilleggstekst	Teststyrkegrad 2
Merknad	Kriterium A
Spenningsfall	0 %
Antall perioder	0,5 / 1 / 5 / 50 / 250 perioder
Tilleggstekst	Teststyrkegrad 2
Merknad	Kriterium A: 0,5 / 1 periode Kriterium B: 5 / 50 / 250 perioder

#### Impulsformet magnetfelt

Standarder/bestemmelser	EN 61000-4-9
Prøvefeltstyrke	1000 A/m
Merknad	Kriterium A

#### Dempede sinussvingninger (Ring wave)

Standarder/bestemmelser	EN 61000-4-12
Inngang	2 kV (Teststyrkegrad 4 - symmetrisk) 4 kV (Teststyrkegrad 4 - usymmetrisk)
Merknad	Kriterium A

#### Asymmetrisk ledningsførte støystørrelser

Standarder/bestemmelser	EN 61000-4-16
Testlevel 1	15 Hz 150 Hz (Teststyrkegrad 4)
Spenning	30 V 3 V
Testlevel 2	150 Hz 1,5 kHz (Teststyrkegrad 4)
Spenning	3 V
Testlevel 3	1,5 kHz 15 kHz (Teststyrkegrad 4)
Spenning	3 V 30 V
Testlevel 4	15 kHz 150 kHz (Teststyrkegrad 4)
Spenning	30 V
Testlevel 5	16,7 Hz 50 Hz 60 Hz (Teststyrkegrad 4)
Spenning	30 V (5 s)
Testlevel 6	16,7 Hz 50 Hz 60 Hz (Teststyrkegrad 4)
Spenning	300 V (1 s)
Merknad	Kriterium A

#### Dempet svingende bølge

Standarder/bestemmelser	EN 61000-4-18
Inngang, utgang (Testlevel 1)	100 kHz 1 MHz (Teststyrkegrad 3 - symmetrisk)
Spenning	1 kV
Inngang, utgang (Testlevel 2)	100 kHz 1 MHz (Teststyrkegrad 3 - usymmetrisk)
Spenning	2,5 kV
Inngang, utgang (testnivå 3)	Teststyrkegrad 3 - usymmetrisk

# QUINT4-PS/1AC/24DC/10/CO - Strømforsyning



2904625

El-nr.: 6619461

<https://www.phoenixcontact.com/no/produkter/2904625>

Signaler (Testlevel 1)	100 kHz 1 MHz (Teststyrkegrad 3 - symmetrisk)
Spennning	1 kV
Signaler (Testlevel 2)	100 kHz 1 MHz (Teststyrkegrad 3 - usymmetrisk)
Spennning	2,5 kV
Merknad	Kriterium A

## Dempet svingende magnetfeld

Standarder/bestemmelser	EN 61000-4-10
Prøvefeltstyrke	100 A/m
Testlevel 1	100 kHz
Prøvefeltstyrke	100 A/m
Testlevel 2	1 MHz
Merknad	Kriterium A

## Kriterier

Kriterium A	Vanlige driftsegenskaper innenfor fastsatte grenser.
Kriterium B	Midlertidige påvirkninger i driftsegenskapene som apparatet selv korrigerer.
Kriterium C	Tidvis påvirkning av driftsegenskapene som apparatet selv korrigerer eller som kan utbedres via betjeningselementene.

# QUINT4-PS/1AC/24DC/10/CO - Strømforsyning

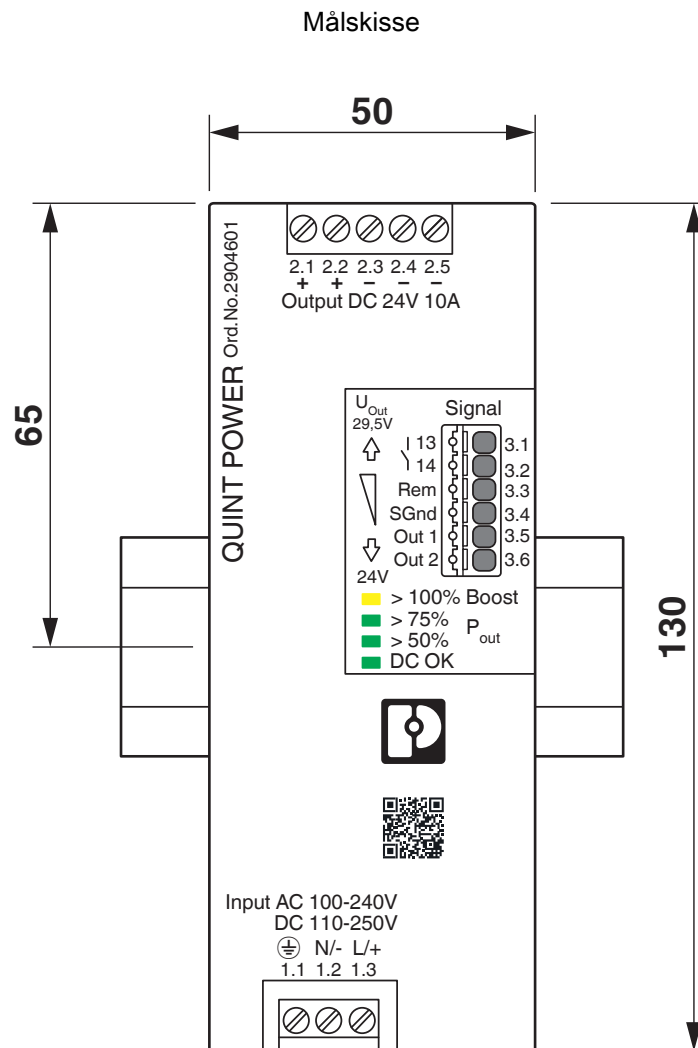
2904625

El-nr.: 6619461

<https://www.phoenixcontact.com/no/produkter/2904625>



## Tegninger

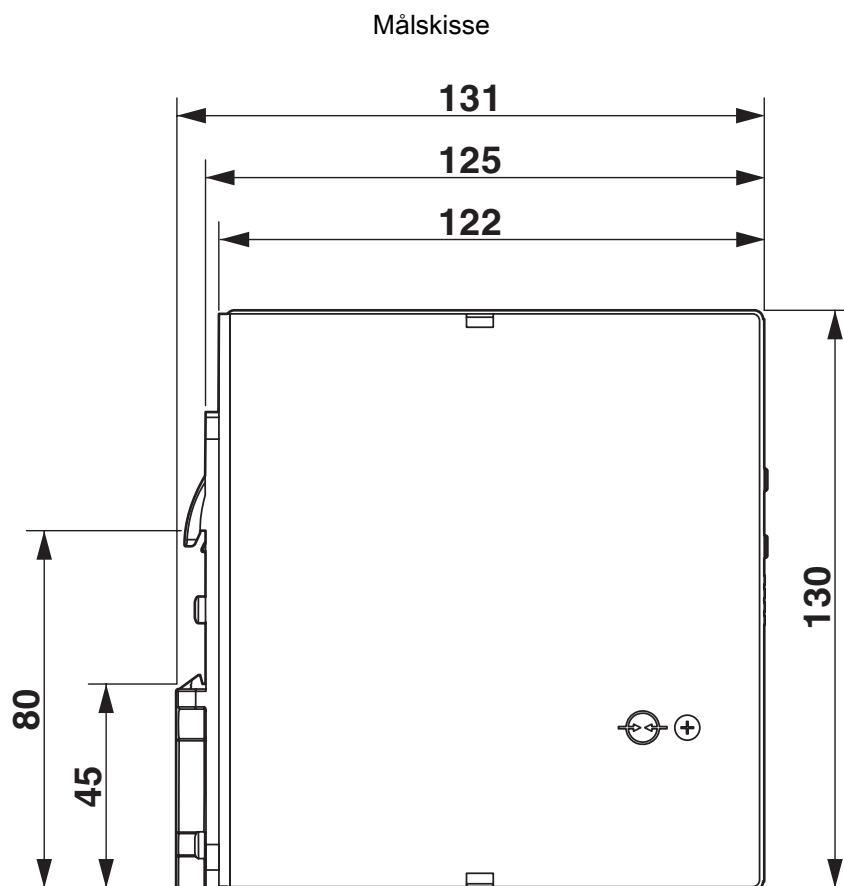


# QUINT4-PS/1AC/24DC/10/CO - Strømforsyning

2904625

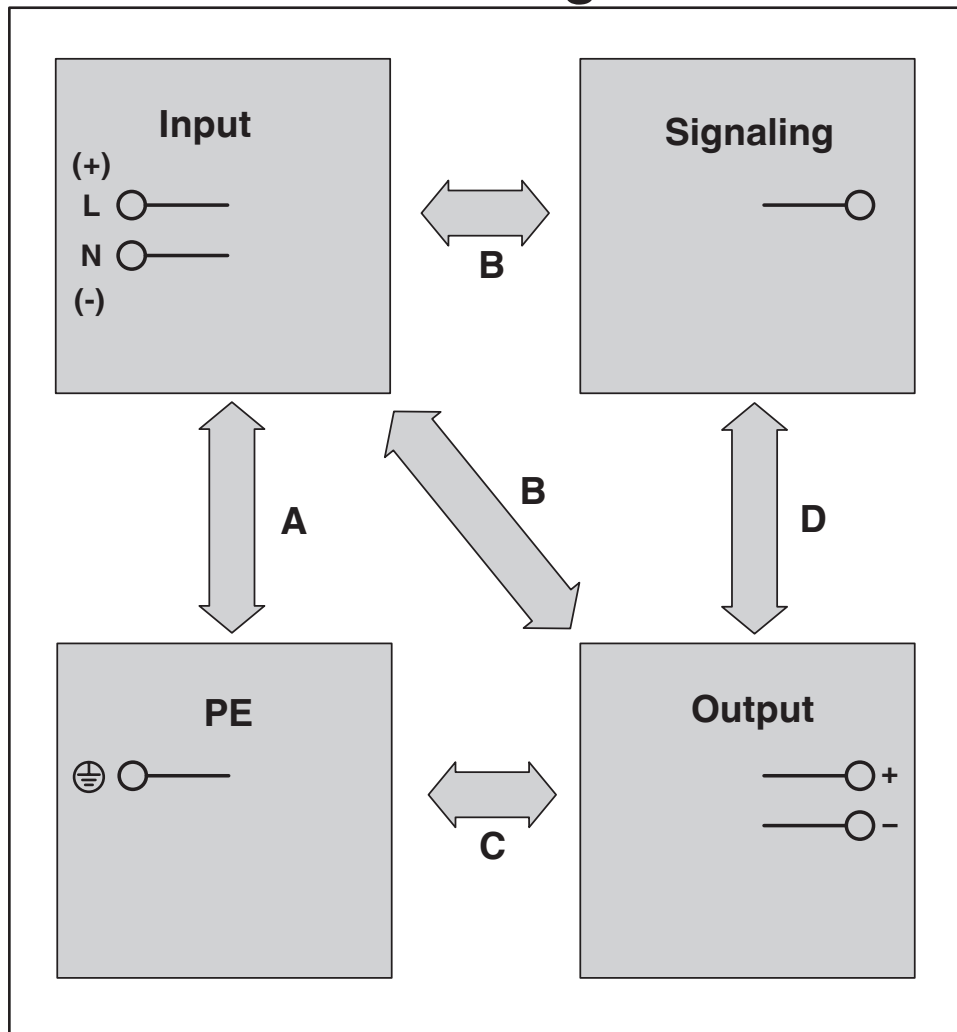
El-nr.: 6619461

<https://www.phoenixcontact.com/no/produkter/2904625>



Skjemategning

# Housing

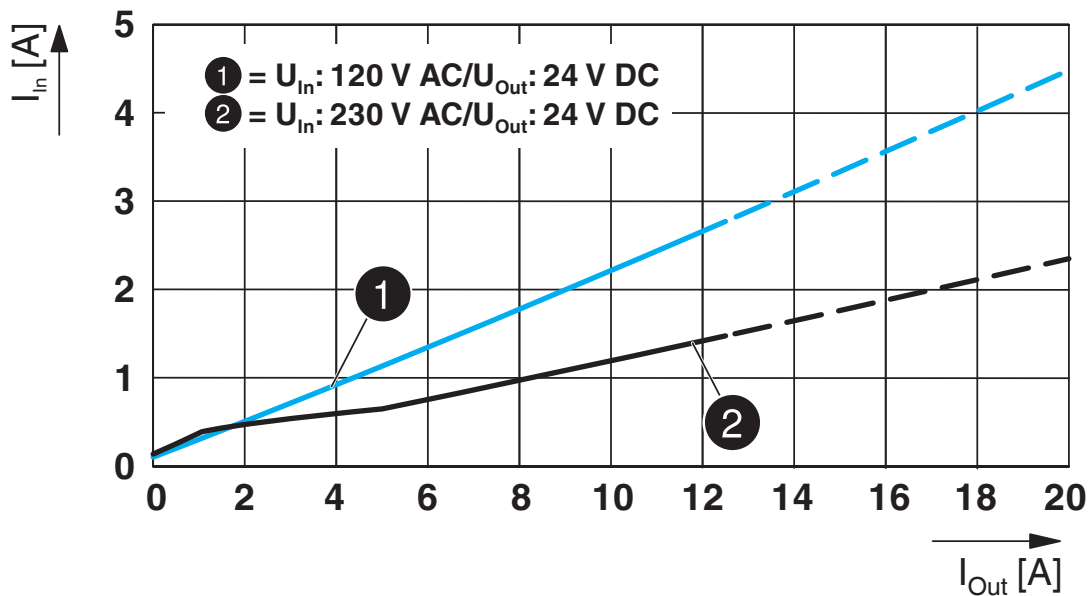


2904625

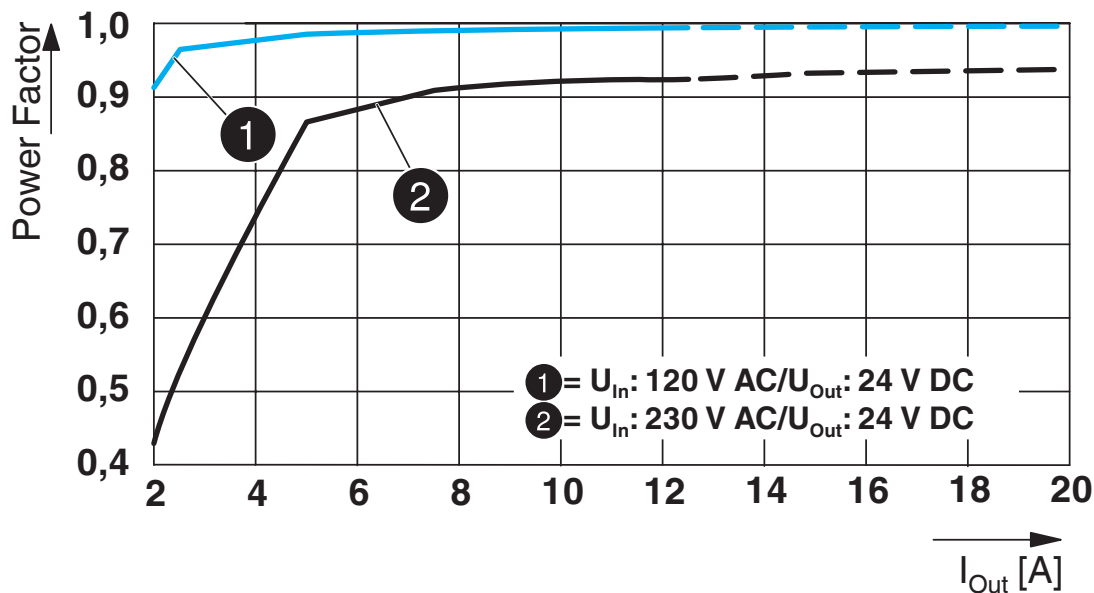
El-nr.: 6619461

<https://www.phoenixcontact.com/no/produkter/2904625>

Diagram



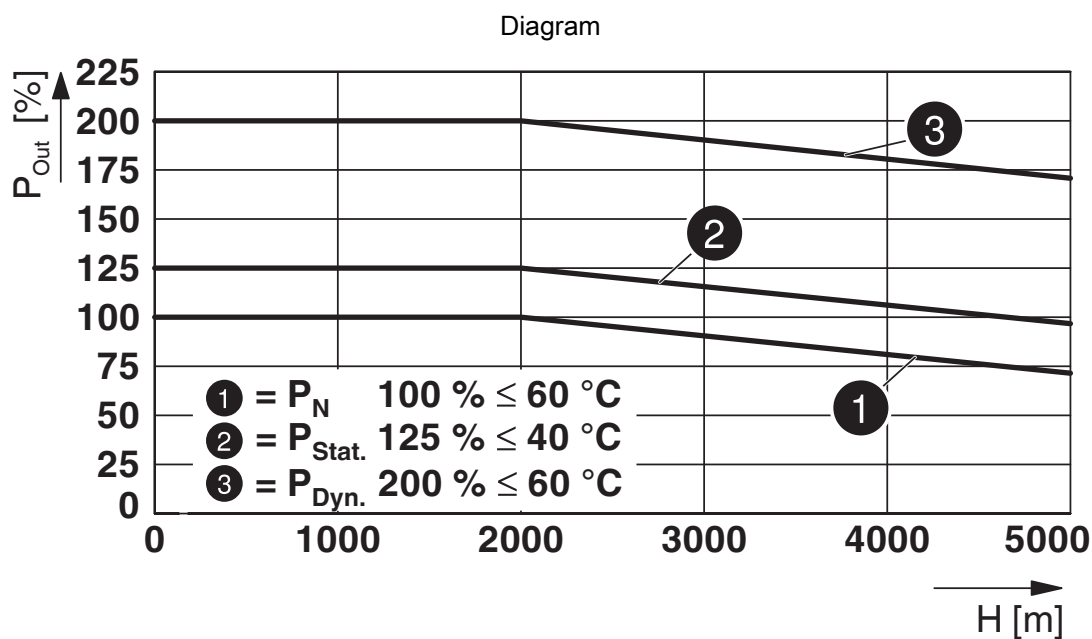
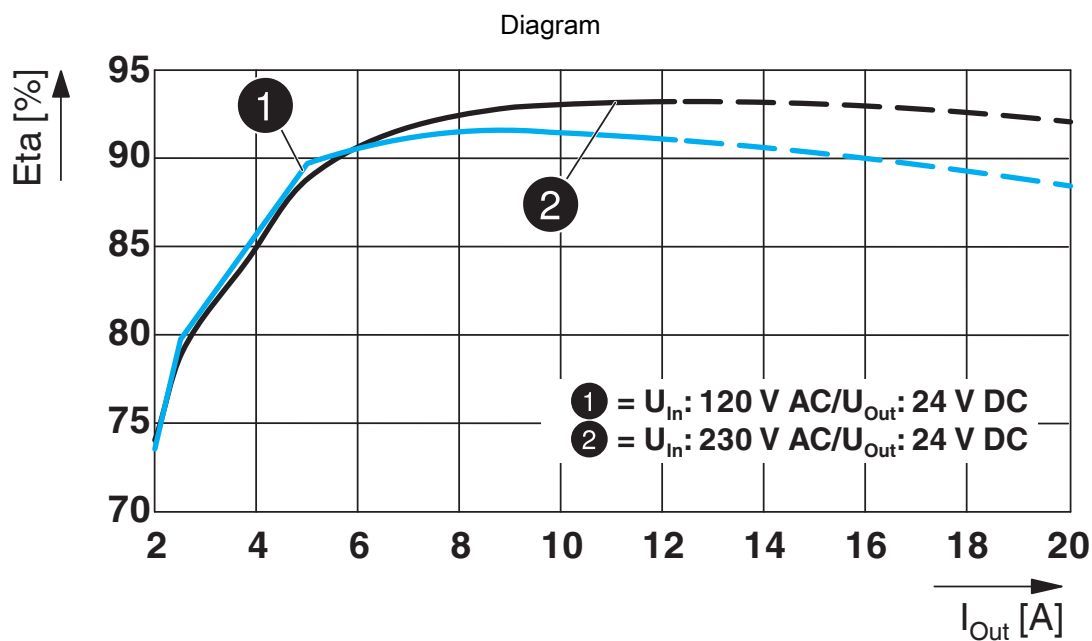
Diagram



2904625

El-nr.: 6619461

<https://www.phoenixcontact.com/no/produkter/2904625>



# QUINT4-PS/1AC/24DC/10/CO - Strømforsyning

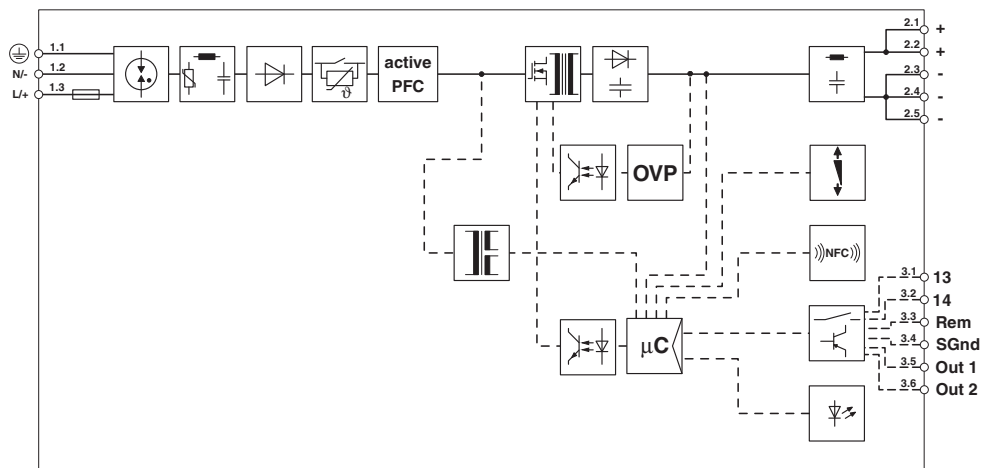


2904625

El-nr.: 6619461

<https://www.phoenixcontact.com/no/produkter/2904625>

## Blokkskjema



# QUINT4-PS/1AC/24DC/10/CO - Strømforsyning



2904625

El-nr.: 6619461

<https://www.phoenixcontact.com/no/produkter/2904625>

## Godkjenninger

🔗 To download certificates, visit the product detail page: <https://www.phoenixcontact.com/no/produkter/2904625>



**cUL Recognized**  
Godkjennings-ID: E211944



**UL Recognized**  
Godkjennings-ID: E211944



**IECEE CB Scheme**  
Godkjennings-ID: SI-8863



**EAC**  
Godkjennings-ID: RU S-DE.BL08.W.00764



**LR**  
Godkjennings-ID: LR22472797TA



**NK**  
Godkjennings-ID: TA21182M



**BV**  
Godkjennings-ID: 44621/B0 BV



**UL Listed**  
Godkjennings-ID: E123528



**cUL Listed**  
Godkjennings-ID: E123528

**ABS**

Godkjennings-ID: 20-1973616-PDA



**Type approved**  
Godkjennings-ID: SI-SIQ BG 005/026

# QUINT4-PS/1AC/24DC/10/CO - Strømforsyning



2904625

El-nr.: 6619461

<https://www.phoenixcontact.com/no/produkter/2904625>



**EAC**

Godkjennings-ID: RU S-DE.BL08.W.00764

**DNV**

Godkjennings-ID: TAA00000BV



**cCSAus**

Godkjennings-ID: 70076166

**BIS Licence Document**

Godkjennings-ID: R-41268801

**SEMI F47**

Godkjennings-ID: SEMI F47

**CoC / Compliance Statement**

Godkjennings-ID: 24PP124-01\_0



**UL Recognized**

Godkjennings-ID: E211944



**IECEE CB Scheme**

Godkjennings-ID: SI-8863



**cUL Recognized**

Godkjennings-ID: E211944



**cUL Listed**

Godkjennings-ID: E123528



**UL Listed**

Godkjennings-ID: E123528

# QUINT4-PS/1AC/24DC/10/CO - Strømforsyning



2904625

El-nr.: 6619461

<https://www.phoenixcontact.com/no/produkter/2904625>

## ABS

Godkjennings-ID: 20-1973616-PDA



## BV

Godkjennings-ID: 44621/B0 BV



## NK

Godkjennings-ID: TA21182M



## LR

Godkjennings-ID: LR22472797TA



## Type approved

Godkjennings-ID: SI-SIQ BG 005/026



## EAC

Godkjennings-ID: RU S-DE.BL08.W.00764



## EAC

Godkjennings-ID: RU S-DE.BL08.W.00764

## SEMI F47

Godkjennings-ID: SEMI F47



## cUL Listed

Godkjennings-ID: E199827



## UL Listed

Godkjennings-ID: E199827



## UL Listed

Godkjennings-ID: E199827



## cUL Listed

Godkjennings-ID: E199827

# QUINT4-PS/1AC/24DC/10/CO - Strømforsyning

2904625

El-nr.: 6619461

<https://www.phoenixcontact.com/no/produkter/2904625>



# QUINT4-PS/1AC/24DC/10/CO - Strømforsyning



2904625

EI-nr.: 6619461

<https://www.phoenixcontact.com/no/produkter/2904625>

## Klassifiseringer

### ECLASS

ECLASS-13.0	27040701
ECLASS-15.0	27040701

### ETIM

ETIM 10.0	EC002540
-----------	----------

### UNSPSC

UNSPSC 21.0	39121000
-------------	----------

2904625

El-nr.: 6619461

<https://www.phoenixcontact.com/no/produkter/2904625>

## Environmental product compliance

### EU RoHS

Oppfyller kravene iht. RoHS-direktivet	Ja
unntak så sant de er kjente	7(a), 7(c)-I

### China RoHS

Environment friendly use period (EFUP)	EFUP-25
	Du finner en artikkelrelatert deklarasjonstabell China RoHS på nedlastingsområdet for de forskjellige artiklene, under "produsenterklæring". For artikler med EFUP-E blir ingen China RoHS deklarasjonstabell utstedt, og er ikke nødvendig.

### EU REACH SVHC

Henvising til REACH-kandidatstoff (CAS-nr.)	Lead(CAS-nr.: 7439-92-1)
SCIP	69a3a485-76f2-44f0-b7c7-553867ca52c8

### EF3.1 klimaendringer

CO2e kg	22,015 kg CO2e
---------	----------------

Phoenix Contact 2026 © - Alle rettigheter forbeholdt  
<https://www.phoenixcontact.com>

PHOENIX CONTACT AS  
Strømsveien 344  
N-1081 Oslo  
+47 22 07 68 00  
[norge@phoenixcontact.com](mailto:norge@phoenixcontact.com)