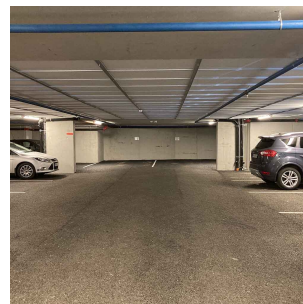
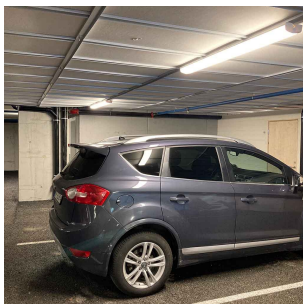
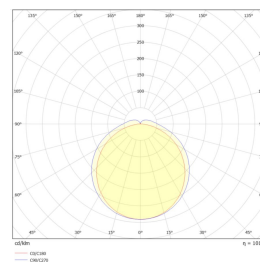
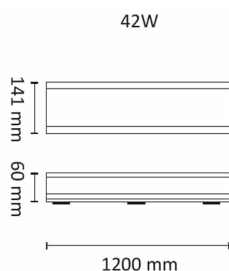


# Seal 1200 39W 4600lm 3000K EM01 IP44

Elnr.: 3366074



Seal er en avansert universal/industriarmatur IP44. Låsbar opal skjerm. Kraftig lysytelse, god effektivitet og mulighet for en avansert sensor løsning. Seal har master / slave løsning med mulighet for grunnlys og dobbel timer der timer 2 kan slukke grunnlyset. Ved å bruke en ekstra styreleder kan man enkelt kombinere armaturer med og uten sensor etter behov til et komplett anlegg. Seal har moderne kompakt form, lett vaskbar og uten skarpe kanter. Seal leveres i 600mm, 1200mm og 1500mm lengder med og uten sensor. Seal leveres også i varianter med DALI forkobling. Kabelinngang sentrisk og i hver ende. Gjennomgangskobling for 1 fase, jord og styreleder. Seal leveres også i varianter med integrert batteripakke for ledelys med selvtest (EM01). Klasse I, IP44.



## Teknisk data

Spenning (V)	230
Effekt (W)	39
Lumen/Watt (lm)	118
Lysstyrke (lm)	4600
Fargetemperatur (K)	3000
Fargegjengivelse (Ra)	80
SDCM	3
Driver størrelse (mA)	300
Antall armaturer B 10A	13
Antall armaturer C 10A	25
Antall armaturer B 16A	20
Antall armaturer C 16A	40
Min. omgivelsestemperatur (°C)	-20
Max. omgivelsestemperatur (°C)	+40
Erstatning 1-1	Lysrør T5 2x36W, Lysrør T5 1x58W, Lysrør T8 1x4

## Utførelse

Farge	Hvit
Materiale	Stål
IP klasse	44
Lyskilde	LED
Isolasjonsklasse	I
WarmDim teknologi	Nei
Dimbar	Nei

# Seal 1200 39W 4600lm 3000K EM01 IP44

Elnr.: 3366074

Levetid L70B50 Ta25°	150.000
Levetid L70B10 Ta25°	125.000
Levetid L80B50 Ta25°	100.000
Levetid L80B10 Ta25°	75.000
Levetid L90B50 Ta25°	50.000
Levetid L90B10 Ta25°	26.000
Integrert/ekstern driver	Integrert
Montering	Utenpåliggende
Avdekningsmateriale	Opalisert plast
Dimmetype	-
Optikk	Linse
Brannklasse D	Nei
DALI	Nei
Hurtigkobling	Nei
Kan monteres i isolasjon	Nei
Antall poler	4
Integrert sensor	Nei
Lysfordeling	Ekstremt bredstrålende >80gr
Utstrålingsvinkel (°)	120
Integrert batteripakke	Ja
Levetid ledelys (t)	1
Selvtestfunksjon	Ja
Funksjonalitet	Av/På
Produktfamilie	Seal
Bruksområde	Trapp og korridor, Bad og våtrom, Industri, Bod/l

## Dimensjoner

Lengde (mm)	1200
Høyde (mm)	60
Bredde (mm)	141
Nettvekt (g)	3250

## Tilbehør

Seal 42W Skjerm

### Vedlikehold

Produktet rengjøres ved å tørke over med en fuktig microfiberklut. Evt. vann/såperester fjernes med en ren microfiberklut.

### Retur / Deponi

Produktet er å betrakte som spesialavfall og skal leveres til godkjent avfallsdeponi. Leverandøren har avtale med returselskapet Renas AS.