

Produktdatablad

Spesifikasjoner



Solid State Relé nullvoltkoblende (kontaktør) f/DIN-skinne, 48-600VAC/45A ut og 4-32VDC forsyning

EI-nummer:

4337780

SSD1A345BDC2

EAN: 3606489808013

Teknisk informasjon

Produktspekter	Harmony Solid State Relays
Produkt eller type komponent	Modular DIN rail relay
Kortnavn utstyr	SSD1
Antall kanaler	1
Number of phases	1 fase
tilleggsfunksjon	Contactør configuration with pluggable screw input
monteringsupport	35 mm symmetrical DIN rail i samsvar med IEC 60715
rated current	45 A
output switching mode	Zero voltage switching

Komplementær

operating frequency	47...440 Hz
Nominell drift	Uavbrutt
Utgangsspennning	48...600 V AC
control circuit voltage	4...32 V DC
Tiltrekningsmoment	0.5 N.m for styreinngang 5 lb.in for styreinngang 2...2.2 N.m for load output 18...20 lb.in for load output
tilkoblingsklemmer	Plugg innskruklemmer, clamping connection capacity:0.08...3.30 mm ² , AWG 28...AWG 12 for inngang Klemme, clamping connection capacity:10...26.67 mm ² , AWG 8...AWG 3 for utgang
dielektrisk styrke	4 kV AC for inngangs / utgangskretsen 4 kV AC for inngang eller utgang til sak
rated impulse withstand voltage	6 kV for inngangs / utgangskretsen 6 kV for inngang eller utgang til sak
Isolasjonsmotstand	1000 MOhm på 500 V DC
lokal varsling	Control voltage: LED (grønn)
pick-up voltage	4 V DC Turn-on
drop-out voltage	1 V DC Avkjøring
input current range	10...15 mA
solid state switching type	Zero voltage switching
Laststrøm	0,2...45 A
transient overvoltage	1200 V

startstrøm	750 A at 60 Hz
maksimalt spenningsfall	<1,25 V on-stat
motor controller rating	0,75 kW/1 hp på 120 V AC 2,24 kW/3 hp på 240 V AC 3,73 kW/5 hp på 480 V AC
elektromagnetisk kompatibilitet	Elektrostatisk utlading 6 kV Kriterie A kontakt utlading i samsvar med IEC 61000-6-3 Elektrostatisk utlading 8 kV Kriterie A luftutslipp i samsvar med IEC 61000-6-3 Gjennomført RF-forstyrrelser 10 V, 0.15...80 MHz Kriterie A nivå 3 i samsvar med IEC 61000-4-6 Elektrisk rask transient/burst-immunitetstest 2 kV, 5/100 kHz criteria B output ports i samsvar med IEC 61800-2 Elektrisk rask transient/burst-immunitetstest 1 kV, 5/100 kHz criteria B input ports i samsvar med IEC 61800-2 Strålings radiofrekvente elektromagnetiske felt immunitet test 10 V/m, 80 MHz...1 GHz Kriterie A i samsvar med IEC 61558-2-20 Strålings radiofrekvente elektromagnetiske felt immunitet test 3 V/m, 1.4...2 GHz Kriterie A i samsvar med IEC 61558-2-20 Strålings radiofrekvente elektromagnetiske felt immunitet test 1 V/m, 2...2.7 GHz Kriterie A i samsvar med IEC 61558-2-20 Surge immunitet test 1 kV criteria B output ports line to line i samsvar med IEC 61000-4-5 Surge immunitet test 2 kV criteria B output ports line to earth i samsvar med IEC 61000-4-5 Utstrålt utslipp environment B for DC input supply i samsvar med IEC 60947-4-3 Utslipp environment B for DC input supply i samsvar med IEC 60947-4-3 Immunitet mot spenningsfall 30 %, 500 ms Kriterie A i samsvar med IEC 61000-6-1 Immunitet mot spenningsfall 100 %, 20 ms criteria B i samsvar med IEC 61000-6-1
device form designation	Form 5 semiconductor output DOL contactor
maksimal I²t for fusing	2563 A ² .s for 10 ms 2343 A ² .s for 8.33 ms
maksimal lekkasjestrøm	1 mA off-state
dV/dt	500 V/µs off-state at maximum rated voltage
responstid	0.5 syklus (Turn-on) 0.5 syklus (Avkjøring)
Effektfaktor	0,5 med maksimal belastning
short circuit protection coordination	Type 1 Type 2
Overspenningskategori	III
bredde	45 mm
Høyde	113,1 mm
Dybde	147,7 mm
test button	Uten testknappen
vekt	0,503 kg
Enhetens utseende	Komplett produkt

Miljø

Flammability rating	V-0 i samsvar med UL 94
Vibrasjonsmotstand	0,35 mm (f = 10...150 Hz) conforming to IEC 60068-2-6
støtmotstand	50 gn for 11 ms (peak acceleration) , longitudinal position conforming to IEC 60068-2-27 30 gn for 11 ms (peak acceleration) , vertikal stilling conforming to IEC 60068-2-27
Forurensningsgrad	2

Standarder	IEC 61373:class B: kategori 1 IEC 60947-4-3 IEC 62314 IEC 60950-1 CSA C22.2 No 14-13 UL 508
IP-grad	IP20
Omgivelsestemperatur drift	-40...80 °C
Omgivelsestemperatur for lagring	-40...100 °C

Forpakkingsinformasjon

Enhetsstype pakke 1	PCE
Antall enheter i pakke 1	1
Pakke 1 Høyde	5,500 cm
Pakke 1 Bredde	12,000 cm
Pakke 1 Lengde	15,000 cm
Pakke 1 Vekt	557,000 g
Enhetsstype pakke 2	S02
Antall enheter i pakke 2	10
Pakke 2 Høyde	15,000 cm
Pakke 2 Bredde	30,000 cm
Pakke 2 Lengde	40,000 cm
Pakke 2 Vekt	6,061 kg

Logistikkinformasjon

Opprinnelsesland	MX
-------------------------	----

Garantiperiode

Garanti (i måneder)	18
----------------------------	----

Schneider Electric tar sikte på å oppnå Net Zero-status innen 2050 gjennom partnerskap med leverandørkjeden, materialer med lavere slagkraft og sirkularitet via vår pågående "Use Better, Use Longer, Use Again"-kampanje for å forlenge produktlevetiden og resirkulerbarheten.

[Environmental Data forklart >](#)

[Hvordan vi vurderer produktets bærekraft >](#)

Miljøfotavtrykk

Samlet klimagassutslipp gjennom livsløpet	493 kg CO2 eq.
Karbonavtrykk for produksjonsfasen [A1–A3]	7 kg CO2 eq.
Karbonavtrykk for distribusjonsfasen [A4]	0.1 kg CO2 eq.
Karbonavtrykk for installasjonsfasen [A5]	0 kg CO2 eq.
Karbonavtrykk for bruksfasen [B2, B3, B4, B6]	486 kg CO2 eq.
Karbonavtrykk for slutten av livsfasen [C1–C4]	0.1 kg CO2 eq.

Use Better >

Materialer og emballasje

Emballasje med resirkulert papp	Ja
Emballasje uten plast	Ja
SCIP-nummer	134201bc-d293-4667-9cca-10a7f11729e0
EUs RoHS-direktiv	UNNTAKET OPPFYLLER KRAVENE
REACH-forordningen	Referansen inneholder SVHC over grenseverdiene

Use Longer

Livstidsforlengelse

Reparasjon	Nei
------------	-----

Use Again

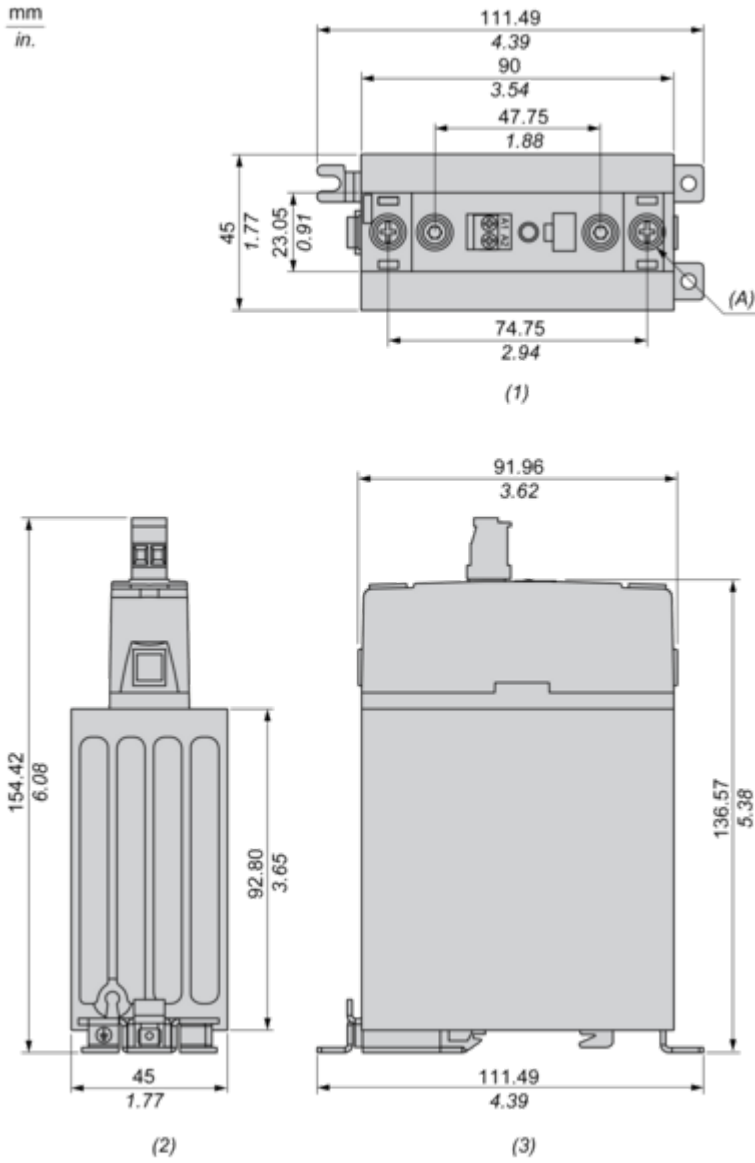
Ompakking og reproduksjon

Tilbaketakning	Ja
----------------	----

Dimensions Drawings

Dimensions

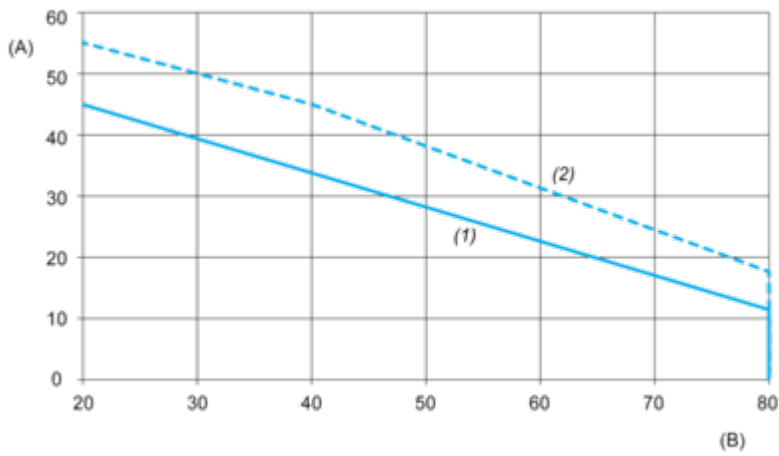
Dimensional Tolerances: ± 0.5 mm / 0.02 In.



- (1) Front view
- (2) Top view
- (3) Side view
- (A) Screw 8-32 Stud (2 Places)

Performance Curves

Derating Curves



A : Load Current (Amperes)

B : Ambient Temperature (°C)

1 : Multiple units, no minimum spacing between components

2 : Installed single unit, distance to adjacent components more than 22.5 mm

Technical Illustration

Dimensions

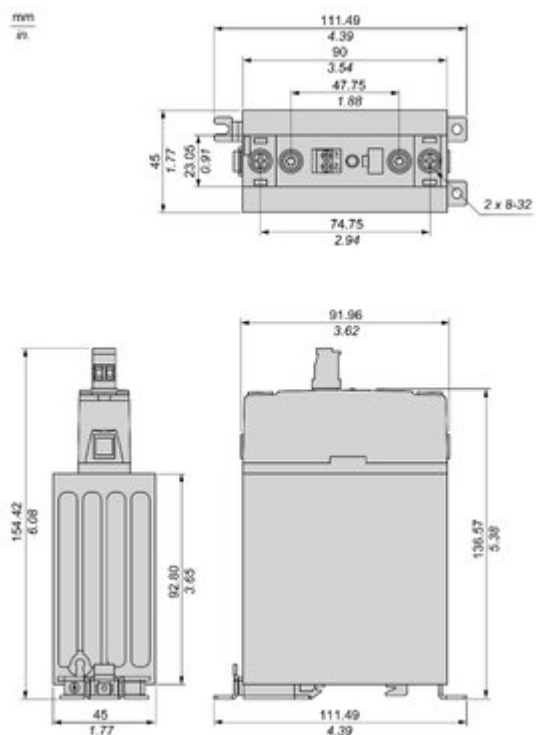


Image of product / Alternate images

Alternative

