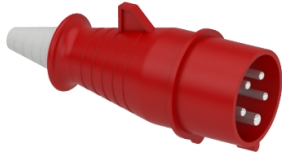


Produktdatablad

Spesifikasjoner



Mureva støpsel - rett - 16 A - 3P + N + E - 380...415 V AC - IP44

El-nummer:

1501877

83903

EAN: 3303430839033

Teknisk informasjon

Serie	Mureva
Produkt eller type komponent	Wander plug with phase inverter
Kortnavn utstyr	Mureva-plugg
plugg, sokkel kategori	Lav spenning
Antall poler	3P + N + E
Type nettverk	AC
Standard plugg	Industriell

Komplementær

Plugg, kontakt, kontrollstasjonen form	Rett
[In] merkestrøm	16 A
[ue] merkespenning	380...415 V
Nettverksfrekvens	50_60_HZ
jordingspunkt,mot klokka	6 t
plugg, socket materiale	Kapsling: self-extinguishing engineering polymer
Kontaktmateriale	Pinner: fornikklet messing
Tilkoblinger	Festeskrue
Kabelverrsnitt	1...4 mm ²
kabelens ytre diameter	8...15 mm
Kabelinngang	Nippel
Gjengetype	Pg 21
vekt	0,176 kg
Høyde	142 mm
bredde	74 mm
Dybde	74 mm
Farge	Grå (RAL 7035)
spennings farge	Rød

Miljø

Standarder	IEC 60309-1 IEC 60309-2
IP-grad	IP44 conforming to IEC 60529

Brannmotstand	850 °C i samsvar med IEC 60695-2-11
Relativ fuktighet	50 % på 40 °C 70 % på 30 °C 90 % på 20 °C
Driftshøyde	2000 m
omgivelsestemperatur for drift	35 °C (86400 s) -25...40 °C

Forpakkingsinformasjon

Enhetsstype pakke 1	PCE
Antall enheter i pakke 1	1
Pakke 1 Høyde	6,000 cm
Pakke 1 Bredde	6,000 cm
Pakke 1 Lengde	16,000 cm
Pakke 1 Vekt	164,000 g
Enhetsstype pakke 2	BB1
Antall enheter i pakke 2	10
Pakke 2 Høyde	12,000 cm
Pakke 2 Bredde	26,500 cm
Pakke 2 Lengde	26,500 cm
Pakke 2 Vekt	1,750 kg
Enhetsstype pakke 3	S03
Antall enheter i pakke 3	30
Pakke 3 Høyde	30,000 cm
Pakke 3 Bredde	30,000 cm
Pakke 3 Lengde	40,000 cm
Pakke 3 Vekt	5,320 kg

Logistikkinformasjon

Opprinnelsesland	IT
------------------	----

Garantiperiode

Garanti (i måneder)	18
---------------------	----

Schneider Electric tar sikte på å oppnå Net Zero-status innen 2050 gjennom partnerskap med leverandørkjeden, materialer med lavere slagkraft og sirkularitet via vår pågående "Use Better, Use Longer, Use Again"-kampanje for å forlenge produktlevetiden og resirkulerbarheten.

[Environmental Data forklart >](#)

[Hvordan vi vurderer produktets bærekraft >](#)

Miljøfotavtrykk

Samlet klimagassutslipp gjennom livsløpet	5 kg CO2 eq.
Karbonavtrykk for produksjonsfasen [A1–A3]	1 kg CO2 eq.
Karbonavtrykk for distribusjonsfasen [A4]	0 kg CO2 eq.
Karbonavtrykk for installasjonsfasen [A5]	0 kg CO2 eq.
Karbonavtrykk for bruksfasen [B2, B3, B4, B6]	3 kg CO2 eq.
Karbonavtrykk for slutten av livsfasen [C1–C4]	0.5 kg CO2 eq.
Miljøinformasjon	Produktmiljøprofil

Use Better

Materialer og emballasje

Emballasje med resirkulert papp	Ja
Emballasje uten plast	Nei
SCIP-nummer	661ec80b-b956-4b0a-92bb-53046f4cfb4c
EUs RoHS-direktiv	UNNTAKET OPPFYLLER KRAVENE
REACH-forordningen	Referansen inneholder SVHC over grenseverdiene

Use Longer

Livstidsforlengelse

Reparasjon	Nei
------------	-----

Use Again

Ompakking og reproduksjon

Andel som kan resirkuleres, i %	33
Produktets livssyklus	Ingen behov for spesifikke resirkuleringsprosedyrer
Tilbaketakning	No