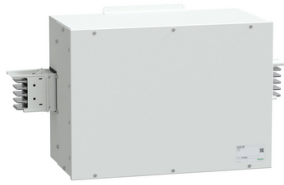


Produktdatablad

Spesifikasjoner



MIDTTILFØRSEL 800-1000A

EI-nummer:
1219567

KSA1000ABT4

EAN: 3606480003486

Teknisk informasjon

Produktspekter	Canalis
Produktnavn	KS
Kortnavn utstyr	KSA
Kompatibilitet	Canalis KSA strømskinner 500...1000 A
produktserie	Klassisk
Produkt eller type komponent	Mateenhet
Conductors material	Aluminium
[Ie] Nominell driftsstrøm	1000 A
[Ue] merkespenning	230...690 V
Antall kretser	1
Strømskinne polaritet	3L + N + PE
Type vern	Uten beskyttelse
Kontrolltype	Uten
Farge	Hvit (RAL 9001)

Komplementær

Tilgjengelig utstyr	Endelokk
Montasjeplassering	Sentral
Monteringsmetode	Med skruer
Montering	Samleskinne
Materiale produktkropp	Metall
tilkoblingsklemmer	Kabelsko for 240 mm ² fleksibel Kabelsko for 300 mm ² stiv
bredde	1101 mm
Dybde	411 mm
Høyde	563 mm
vekt	43 kg
Standarder	IEC 61439-1 IEC 61439-6

Miljø

IP-grad	IP55 conforming to IEC 60529
Ik beskyttelsesklasse	IK08 i samsvar med IEC 62262

Forpakkingsinformasjon

Enhetstype pakke 1 PCE

Antall enheter i pakke 1 1

Pakke 1 Høyde 89,000 cm

Pakke 1 Bredde 62,000 cm

Pakke 1 Lengde 127,000 cm

Pakke 1 Vekt 56,000 kg

Logistikkinformasjon

Opprinnelsesland FR

Garantiperiode

Garanti (i måneder) 18

Schneider Electric tar sikte på å oppnå Net Zero-status innen 2050 gjennom partnerskap med leverandørkjeden, materialer med lavere slagkraft og sirkularitet via vår pågående "Use Better, Use Longer, Use Again"-kampanje for å forlenge produktlevetiden og resirkulerbarheten.

[Environmental Data forklart >](#)

[Hvordan vi vurderer produktets bærekraft >](#)

Miljøfotavtrykk

Miljøinformasjon

[Produktmiljøprofil](#)

Use Better

Materialer og emballasje

Emballasje med resirkulert papp

Ja

Emballasje uten plast

Ja

EUs RoHS-direktiv

[Kompatibel](#)

REACH-forordningen

[Referansen inneholder ikke SVHC over grenseverdiene](#)

Halogenfri status

Halogenfritt produkt

PVC-fri

Ja

Silikonfri

Ja

Use Longer

Livstidsforlengelse

Reparasjon

Nei

Use Again

Ompakking og reproduksjon

Produktets livssyklus

Ingen behov for spesifikke resirkuleringsprosedyrer

Tilbaketakning

No

WEEE-merking

 Innen EU må produktet avhendes i henhold til bestemte regler for avfallshåndtering og aldri kastes som husholdningsavfall.