

VT04 og VT02 visuelle IR-termometre

Tekniske data

Oppdag problemer umiddelbart

Flukes visuelle IR-termometre kombinerer det praktiske i et punkttermometer med den visuelle fordelten til et infrarødt kamera, noe som skaper en helt ny verktøykategori.

- Oppdag problemer umiddelbart med det innebygde digitalkameraet
- Krever ingen opplæring.
- Lommeformat
- Banebrytende rimelig



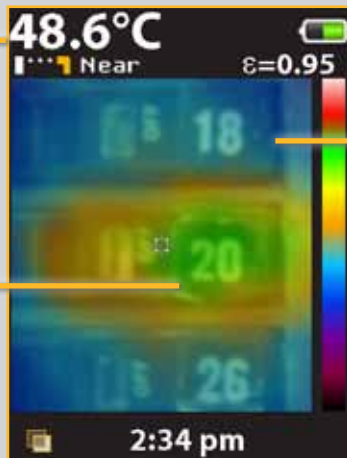
Utformet for å få med seg alt

Hvert eneste Fluke Visual IR Thermometer har et innebygd kamera med et termisk varmekartoverlegg for å kunne lokalisere feilen øyeblikkelig.

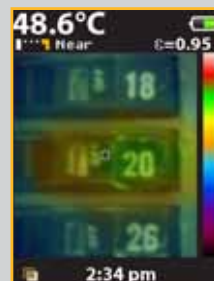
Midtpunkts-temperatur (°C/°F)

Digitalt bilde for kontekst

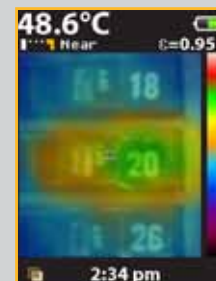
Se tydelig at bryter 20 er overbelastet, og kommuniser funnene dine.



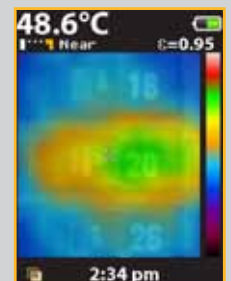
Termisk varmekartoverlegg



25 % varmekart



50 % varmekart



75 % varmekart

Se forskjellen

Se hvordan et tradisjonelt IR-termometer og et grunnleggende infrarødt kamera gjør det utfordrende å kommunisere problemet med bryter 20.



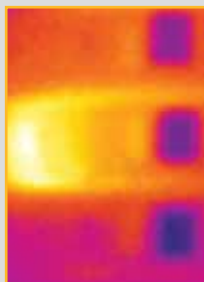
Visuell inspeksjon

Ingen problemer er åpenbare for det blotte øye.



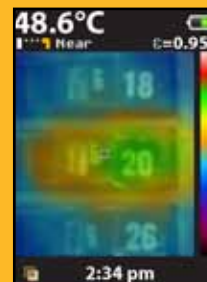
Tradisjonelt IR-termometer

Optimalisert for målinger på enkeltpunkter



Infrarødt kamera for begynnere

Vanskelig å se den nøyaktige posisjonen.



Visuelt IR-termometer

Digitalt bilde med varmekartoverlegg lokaliserer nøyaktig hvor feilen ligger.

Visuelle IR-termometres nøkkelegenskaper

Banebrytende rimelig

Halve prisen til infrarøde kameraer, som krever opplæring og programvare

Innebygd digitalkamera

Alle visuelle IR-termometre fra Fluke har innebygd digitalkamera

Ekklusivt termisk, blandet varmekartoverlegg

Bland digitale og termiske bilder for umiddelbar visning av problemets nøyaktige plassering Bland mellom 0 %, 25 %, 50 %, 75 % og full termisk med én knapp

Krever ingen opplæring.

Fullstendig automatisk med innebygd intelligens

Lommeformat

40 % mindre enn grunnleggende infrarøde kameraer

SmartView®-programvare for rapportering

Lagre opptil 10 000 bilder per GB på SD-kortet som følger med, og lag profesjonelle rapporter på den profesjonelle programvaren som følger med.

Registrering av varme og kalde punkter

Identifiserer automatisk de varmeste og kaldeste punktene i synsfeltet

Fluke VT04 legger til kraftige egenskaper:

Kraftig oppløsning med PyroBlend™ Plus-optikk

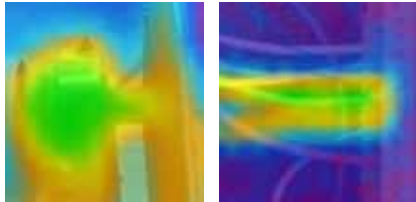
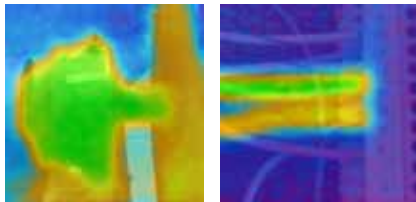
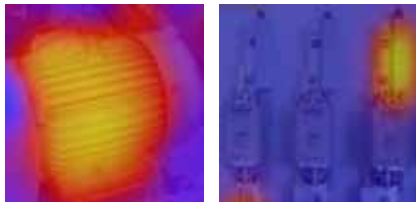
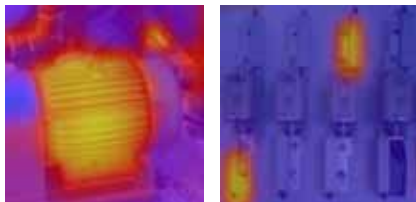
- **Klassens beste synsfelt for trange steder:** 28° x 28°
- **Fire ganger skarpere bilder:** VT04 sammenlignet med VT02

Alarm og tidsinnstilte funksjoner

- **Alarm for høy/lav temperatur** – skjermen blinker hvis brukerinnstilt temperatur overskrides
- **Tidsinnstilt bildetaking** – ta bilder automatisk
- **Auto-monitor™-alarm**– ta bilder automatisk etter at en brukerinnstilt temperaturalarm er utløst

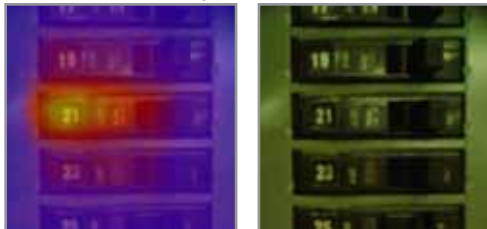


Spesifikasjoner

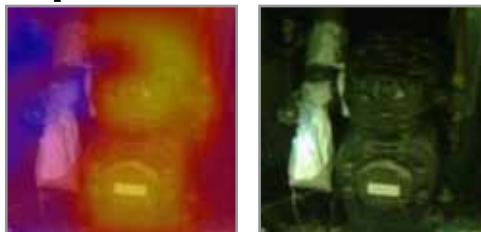
Hovedfunksjoner	VT02	VT04
Innebygd digitalkamera	Ja	
Termisk varmekartoverlegg	Ja, fem blandingsmodi	
Bildeoptikkssystem	PyroBlend™-optikk 	PyroBlend™ Plus-optikk *4 x skarpere bilde enn VT02 
Synsfelt	20° x 20° 	28° x 28° 
Alarmer for høy/lav temperatur	–	Ja
Tidsinnstilt bildetaking	–	Ja
Auto-monitor-alarm	–	Ja
Batteritype	Fire (4) AA-batterier	Oppladbare li-ion
Opplæring	Krever ingen opplæring.	
Ergonomi	Slank design i lommeformat	
Varme og kalde markører	Ja	
Generelle funksjoner		
Batterilevetid	Åtte (8) timer	
Temperaturmåleområde	–10 til 250 °C	
Nøyaktighet for temperaturmåling	± 2 °C eller ± 2 %	
Temperaturmåling	Ja, midtpunkt	
Lagringsmedium (micro SD-kort)	Lagrer opptil 10 000 bilder per GB (kort på fire (4) GB inkludert)	
Infrarødt spekter	6,5 til 14 µm	
Nivå og skala	Auto	
Fokusmekanisme	Fokusfri, ingen opplæring nødvendig med innebygd intelligens	
Fokusalternativer – eksklusiv valgbare alternativer for NÆR/FJERN	NÆR > 23 cm, FJERN < 23 cm	
Mål	21 cm x 7,5 cm x 5,5 cm, < 300 g	
Filformat	.is2-format lagret til SD-kort. Brukeren kan opprette profesjonelle rapporter eller eksportere bilder i Smartview (BMP, DIB, GIF, SPE, FIF, SPEG, JPG, PNG, TIF og TIFF)	
Sikkerhet og samsvar	CFR47: 2009 klasse A. Del 15, underdel B, CE EN 613262006, IEC/EN 61010-12010	
Garanti	To (2) år	

Hovedbruksområder

Overbelastede brytere



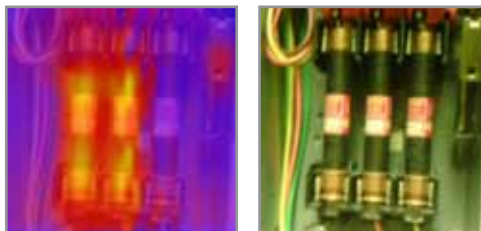
Evaluer ekspansjonsventiler for kompressorvarme



Overopphetet motor



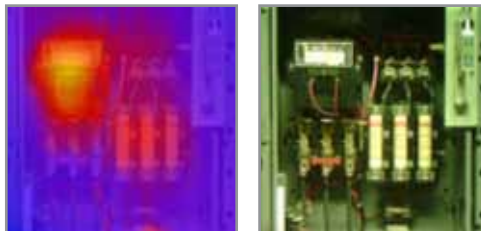
Ubalansert trefasetilførsel



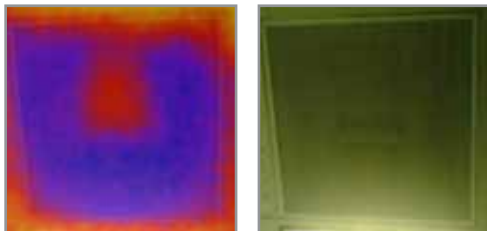
Overopphetede lagre



Kombinasjonsstarter



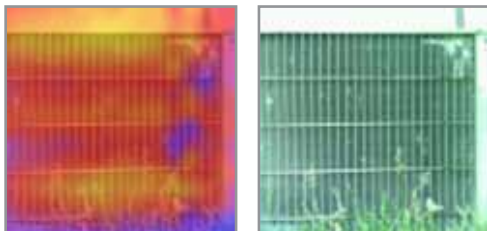
Luftspjeld med feil



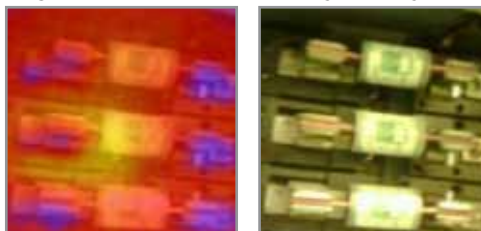
Normal driftstemperatur på driftskritisk bryter



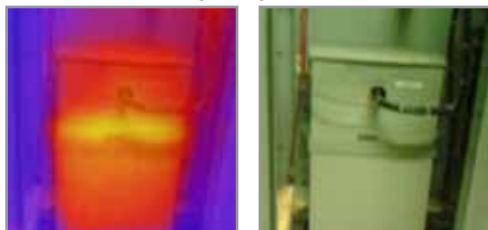
Unormale varmemønstre i en klimakondenser



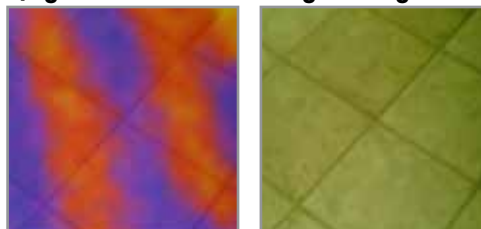
Registrer problemer med bryterutstyr



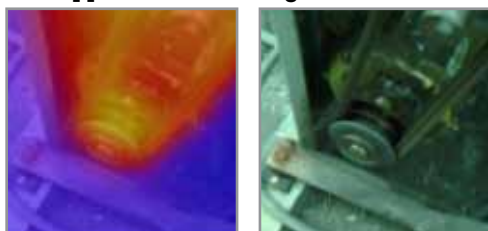
Overvåk kondensatorer for effekt faktorkorrigerering



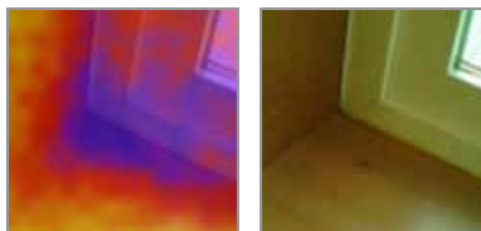
Sørg for at varmekabler i gulv fungerer



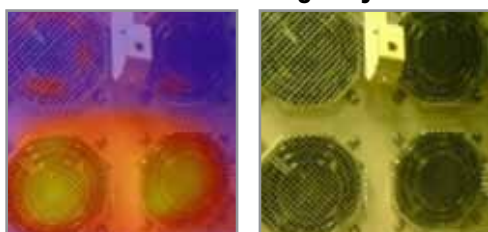
Overopphetede trinser og reimer



Identifiser mulig varmetap fra dører og vinduer



Kontroller vifter for kraftig utstyr



Your Results Matter™

Bestillingsinformasjon

FLK-VT04 VT04 Visual IR Thermometer

FLK-VT02 VT02 Visual IR Thermometer

Inkludert med produktet

Hard koffert, håndleddsrem, mini SD-kort og -adapter, SmartView®-programvare på CD, Lithium Ion-batterier og Micro USB-lader/-strømtilførsel (inkludert nettadaptere) (VT04) eller 4 AA-batterier (VT02), trykt hurtigveiledning på engelsk, spansk, tysk, fransk og forenklet kinesisk. Andre språk på CD. Bruksanvisning på CD (21 språk).

Tilleggsutstyr

FLK-VT04-CHARGER ekstra lader for VT04

FLK-VT-HOLSTER hylster for VT02 og VT04

C90 C90 myk veske

Spar penger med Fluke-sett:

FLK-VT04-MAINT-KIT inkluderer et visuelt VT04 IR-termometer og et 1507-isolasjonsmultimeter

FLK-VT04-HVAC-KIT inkluderer et visuelt VT04 IR-termometer, en 902-HVAC-strømtang med sann RMS og et digitalt 116-multimeter.

FLK-VT04-ELEC-KIT inkluderer et visuelt VT04 IR-termometer, et 117-multimeter for elektrikere og en 376-vekselstrøm/likestrøm-strømtang med sann RMS

Fluke Norge AS

Postboks 6054 Etterstad
0601 Oslo
Tlf: 800 18 227
Fax: 800 18 228
E-mail: info.no@fluke.com
Web: www.fluke.no

©2013 Fluke Corporation. Med enerett.
Informasjonen kan endres uten varsel.
Vi tar forbehold om trykkfeil.
08/2013 Pub_ID: 12096-nor

Endring av dette dokumentet er ikke tillatt uten skriftlig tillatelse fra Fluke Corporation.