

Adapter für DIN-Schienen zur Befestigung von 2- / 3- / 4-poligen Leistungsschaltern und seitlichem Motorantrieb

3VA918 . - 0SH10

Adapter for DIN rails for fastening 2/3/4-pin circuit breakers and motor drive sideways

Adaptateur pour rail DIN pour fixation de disjoncteurs à 2 ou 3 ou 4 pôles et commande à moteur latérale

Adaptador para perfiles DIN para la fijación de interruptores automáticos de 2/3/4 polos y accionamiento motor lateral

Adattatore per guida profilata normalizzata per il fissaggio di interruttori automatici a 2 / 3 / 4 poli e azionamento motore laterale

Adaptador para calhas DIN para a fixação de disjuntores de 2/3/4 polos e acionamento motorizado lateral

2/3/4 kutuplu devre kesicilerin ve yandaki motor tahrikinin sabitlenmesi için DIN ray adaptörü

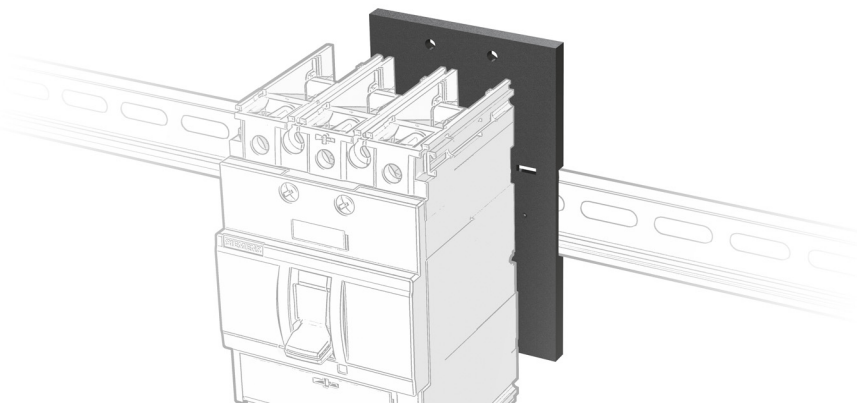
Адаптер для DIN-реек для крепления 2-х / 3-х / 4-х полюсных силовых выключателей и бокового электропривода

Adapter do szyn wg norm DIN do mocowania 2- / 3- / 4-biegunowych przełączników mocy i bocznego napędu silnika

用于固定 2/3/4 极断路器 and 横向电机驱动器的 DIN 导轨适配器



IEC 60947



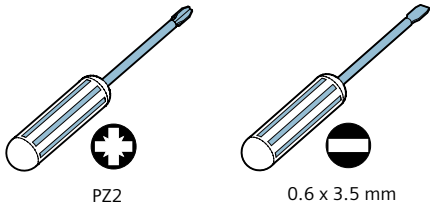
Betriebsanleitung
Operating Instructions
Instructions de service
Instructivo
Istruzioni operative
Instruções de Serviço
İşletme kılavuzu
Руководство по эксплуатации
Instrukcja obsługi
使用说明

DE	GEFAHR	Gefährliche Spannung. Lebensgefahr oder schwere Verletzungsgefahr. Vor Beginn der Arbeiten Anlage und Gerät spannungsfrei schalten.
EN	DANGER	Hazardous voltage. Will cause death or serious injury. Turn off and lock out all power supplying this device before working on this device.
FR	DANGER	Tension électrique. Danger de mort ou risque de blessures graves. Mettre hors tension avant d'intervenir sur l'appareil.
ES	PELIGRO	Tensión peligrosa. Puede causar la muerte o lesiones graves. Desconectar la alimentación eléctrica antes de trabajar en el equipo.
IT	PERICOLO	Tensione pericolosa. Può provocare morte o lesioni gravi. Scollegare l'alimentazione prima di eseguire interventi sull'apparecchiatura.
PT	PERIGO	Tensão perigosa. Perigo de morte ou ferimentos graves. Desligue a alimentação elétrica e proteja contra o religamento, antes de iniciar o trabalho no equipamento.
TR	TEHLİKE	Tehlikeli gerilim. Ölüm tehlikesi veya ağır yaralanma tehlikesi. Çalışmalara başlamadan önce, sistemin ve cihazın gerilim beslemesini kapatınız.
PY	OPACHO	Opasne naprężenie. Opasność dla życia lub możliwość ciężkich травм. Przed rozpoczęciem prac odłączyć podażę energii do instalacji i urządzenia.
PL	ZAGROŻENIE	Niebezpieczne napięcie. Niebezpieczeństwo poważnych obrażeń lub utraty życia. Przed rozpoczęciem prac wyłączyć zasilanie instalacji i urządzenia energią elektryczną.
中文	危险	危险电压。可能导致生命危险或重伤危险。操作设备时必须确保切断电源。

Technical Support:	Internet: http://www.siemens.com/lowvoltage/technical-support
--------------------	---



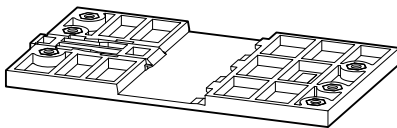
Notwendige Werkzeuge / Necessary tools / Outils nécessaires / Herramientas requeridas / 必要工具



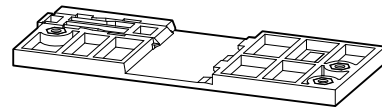
Lieferumfang / Scope of delivery / Etendue de la livraison / Alcance de suministro / 供货范围



3VA9187 - 0SH10



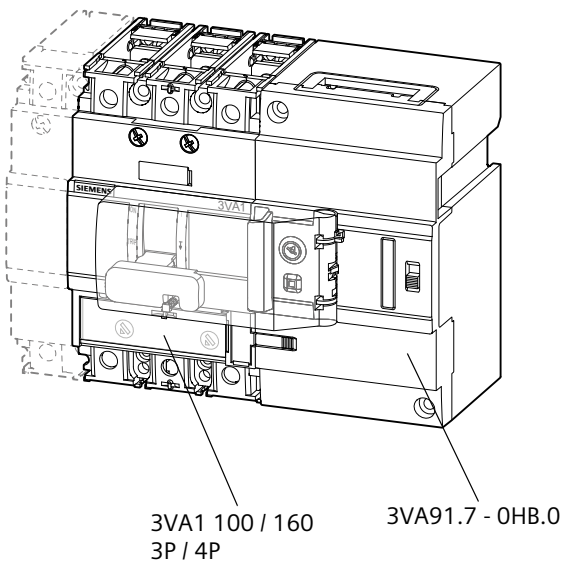
3VA9182 - 0SH10



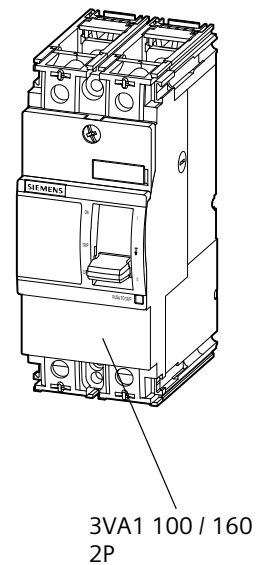
Montage extern / Assembly external / Montage rapporté / Montaje externo / 外部安装

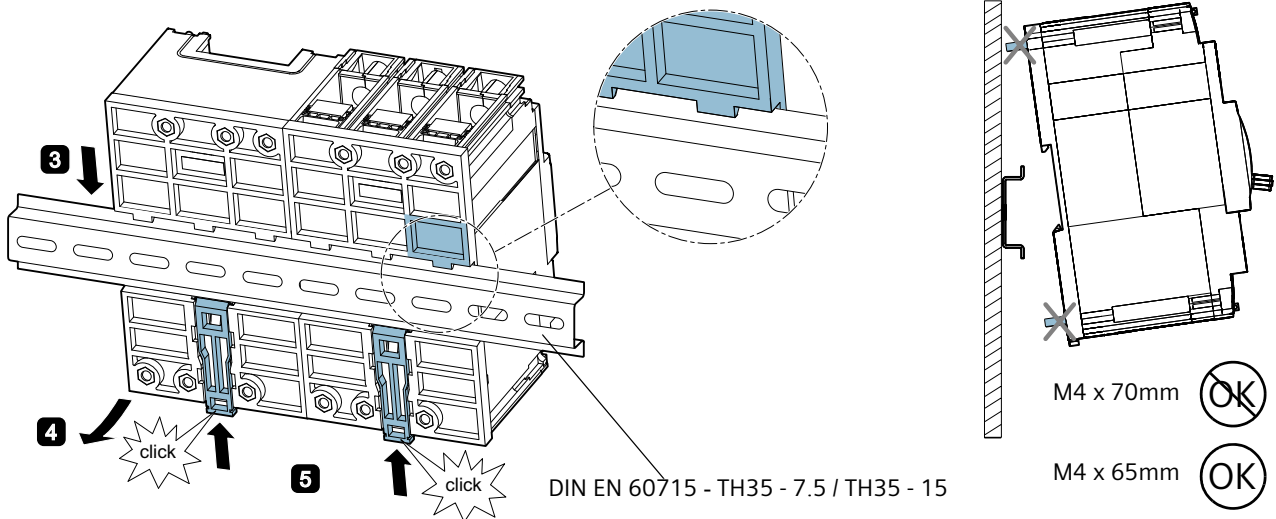
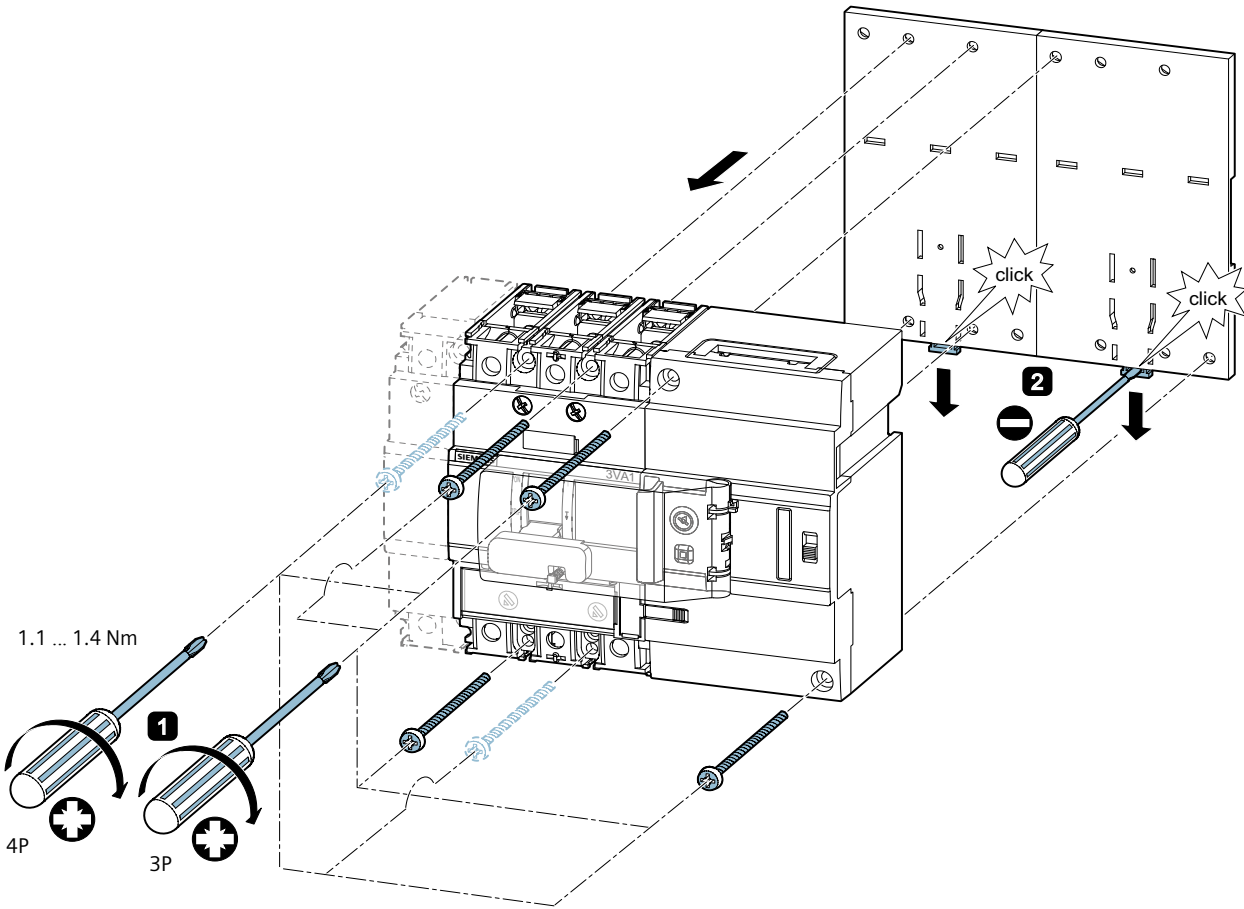


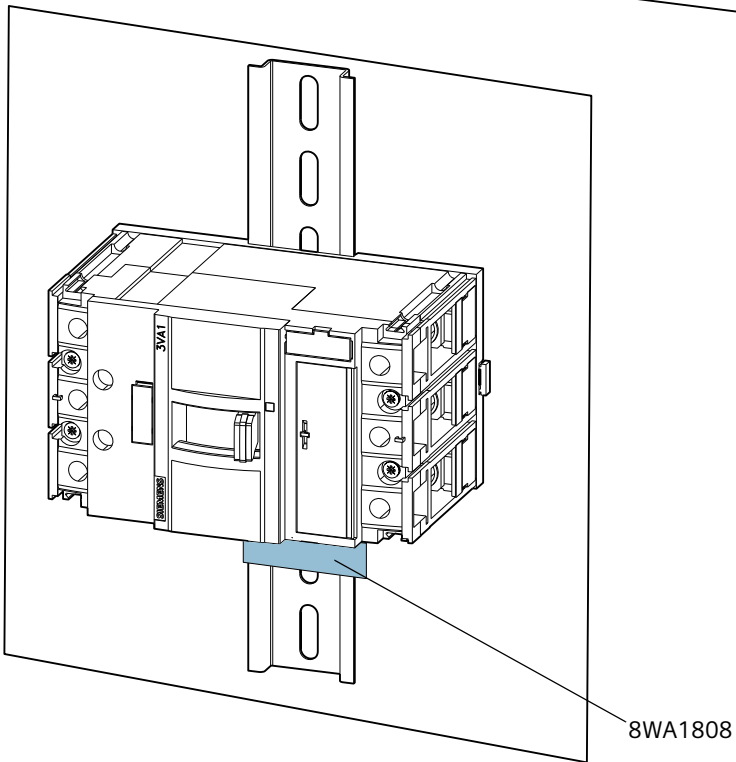
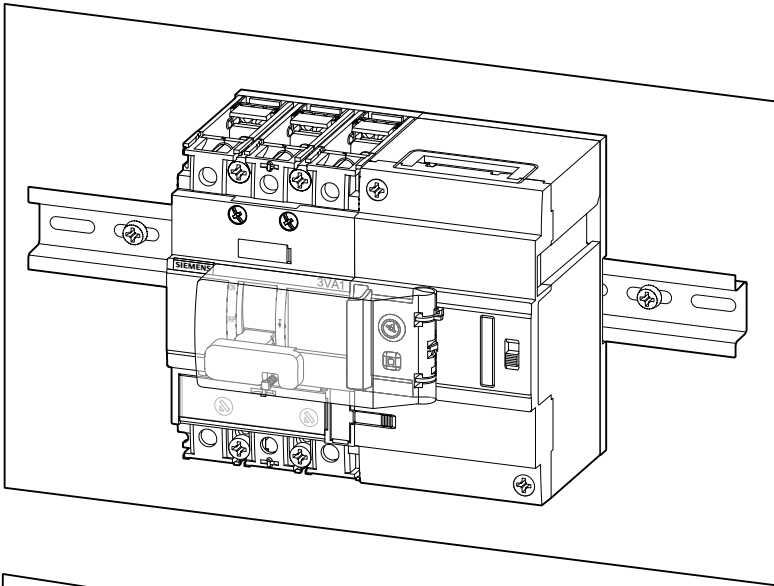
3VA9187 - 0SH10



3VA9182 - 0SH10







8WA1808