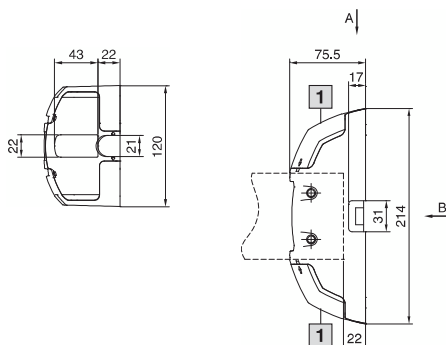


Wand-/Bodenbefestigung, System 60/120, groß

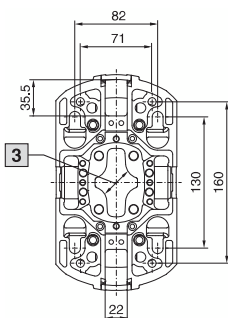
Neuheiten 2012, Seite 44

CP 6206.800

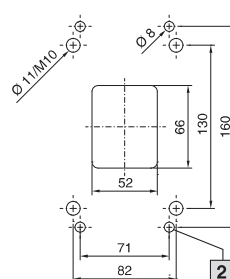
Ansicht A



Ansicht B



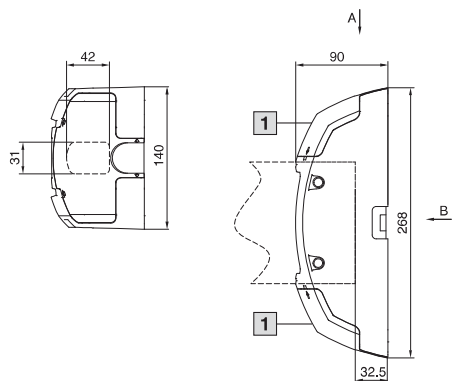
Montageausschnitt



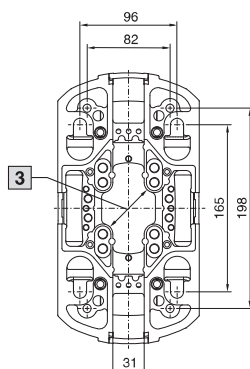
- 1** Deckel abnehmbar
- 2** Zum Verstiften
- 3** Max. Ø 52 mm

CP 6212.800

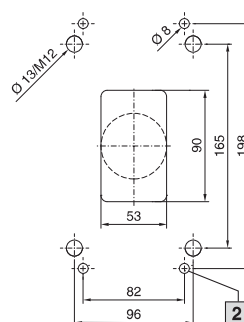
Ansicht A



Ansicht B



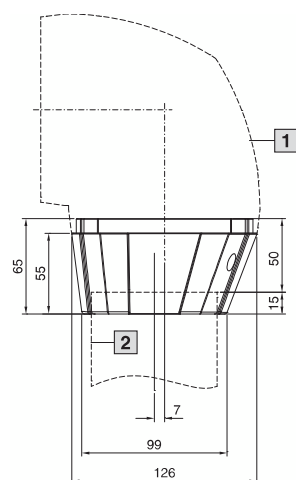
Montageausschnitt



Adapter für Tragarm-Kombination

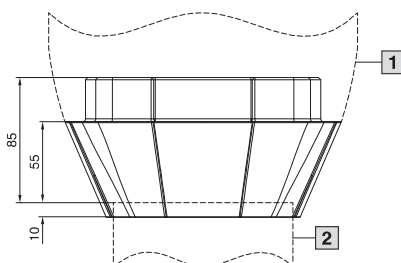
Neuheiten 2012, Seite 45

System 120/60
CP 6212.640



- 1** Anschluss der System 120 Komponenten
CP 6212.600, CP 6212.620
- 2** Tragprofil, System 60

System 180/120
CP 6218.640



- 1** Anschluss der System 180 Komponenten
CP 6218.600, CP 6218.620, CP 6218.740
- 2** Tragprofil, System 120

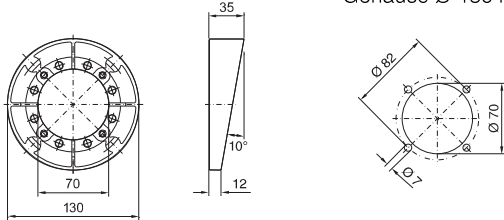
Tragarmsystem 60/120/180

Neigungsadapter 10°, System 60/120

für Bediengehäuse mit Tragarmanschluss Ø 130 mm Neuheiten 2012, Seite 46

CP 6206.400

Montageausschnitt
Gehäuse Ø 130 mm

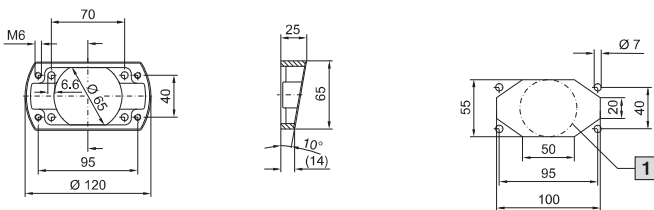


Neigungsadapter 10°, System 60/120

für Bediengehäuse mit Tragarmanschluss □ 120 x 65 mm Neuheiten 2012, Seite 46

CP 6206.440

Montageausschnitt
Gehäuse □ 120 x 65 mm



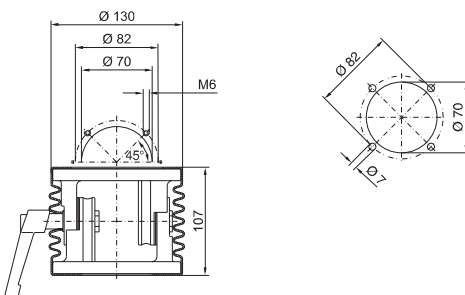
1 Alternativ max. Ø 55 mm

Neigungsadapter +/–45°, System 60/120

für Bediengehäuse mit Tragarmanschluss Ø 130 mm Neuheiten 2012, Seite 47

CP 6206.420

Montageausschnitt
Gehäuse Ø 130 mm

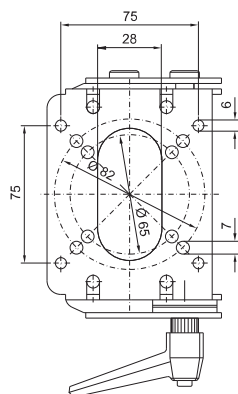


Neigungsadapter +100°/-60°

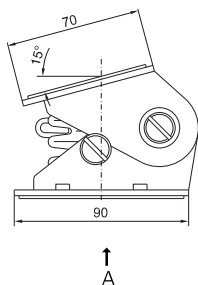
für Bediengehäuse mit Tragarmanschluss $\square 120 \times 65 \text{ mm}$ Neuheiten 2012, Seite 47

CP 6206.460

Ansicht A

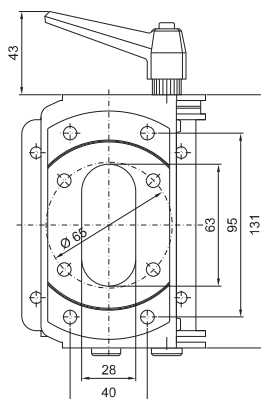


B
↓



↑
A

Ansicht B

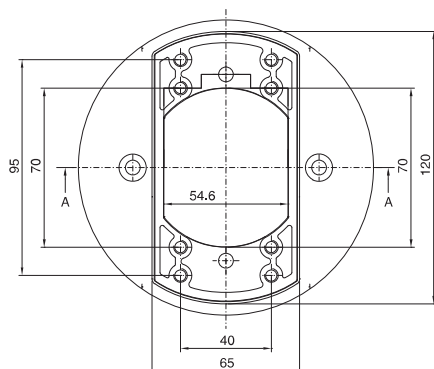
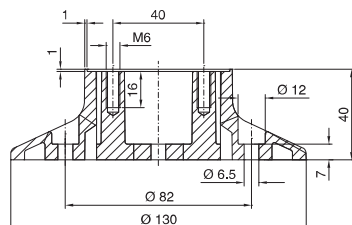


Adapter von Tragarmanschluss Ø 130 mm auf $\square 120 \times 65 \text{ mm}$

Neuheiten 2012, Seite 48

CP 6212.500

Schnitt A – A

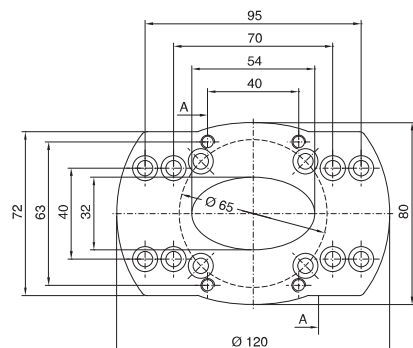


Tragarmsystem 60/120/180

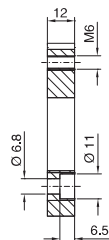
Adapter für Siemens Pro-Panel

Neuheiten 2012, Seite 48

CP 6206.500



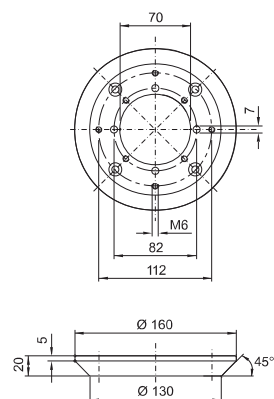
Schnitt A – A



Adapter von Tragarmanschluss Ø 180 mm auf Ø 130 mm

Neuheiten 2012, Seite 49

CP 6212.520

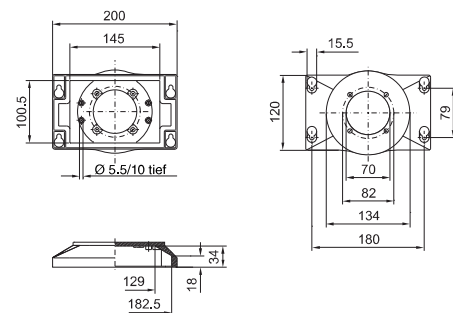


Anschlussplatten

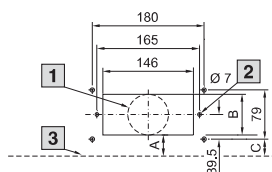
mit Verstärkungsblech Neuheiten 2012, Seite 49

CP 6212.540

CP-L



Montageausschnitt



- 1 Alternativ Ø B
- 2 Ø 6 mm nur bei Blechgehäusen zum Fixieren des Verstärkungsbleches
- 3 Gehäuseaußenkante Rückseite