

Valg av avdekninger

Like viktig som aluminiumsprofilen er valg av avdekning for ønsket bruksområde og resultat. Våre avdekninger er produsert i originalt LED akryl som gir et jevnt lys.

- Leveres i standardlengde på 2 meter. 1 – 3 – 5 meter tilgjengelig på bestilling
- Høy kvalitet – holder form ved montering
- Bruk av aluminiumsprofil sikrer kjøling og lang levetid på LED stripen.

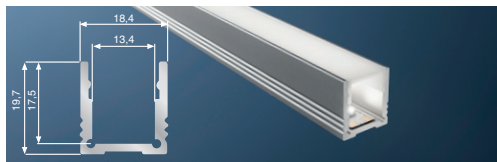


Se komplett sortiment profiler

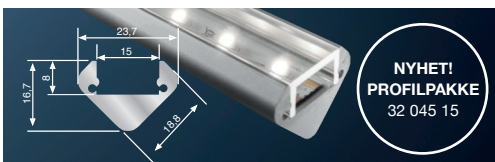


32 058 41 32 521 37 (hvit)

NYHET!
PROFILPAKKE
32 058 96
(alu)

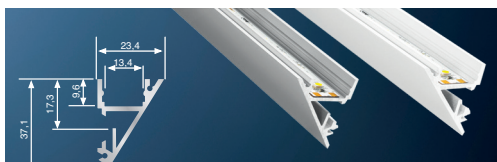


32 058 40



32 058 64

NYHET!
PROFILPAKKE
32 045 15



32 051 11 32 051 73 (hvit)

LEDstrip kit sortiment - ELC

IP20

	El nummer	Volt	Mål	lumen/m	Kelvin/Farge	Inkludert dimmer og tilbehør (+ monteringsmaterieill)
3	32 058 28	12V	8mm x 5m	270	3000K	Dimbar LED driver 25W - Fasedimbar
11	32 045 16	24V	8mm x 5m	780	2700K	Dimbar LED driver 60W - Fasedimbar
16	32 046 95	24V	10mm x 5m	1260	3000K	Dimbar LED driver 90W - Fasedimbar
17	32 046 98	24V	10mm x 10m	1260	3000K	Dimbar LED driver 100W - One4all - impuls/DALI/DSI
6	32 039 20	24V	8mm x 5m	840	2700K	Dimbar LED driver 100W - One4all - impuls/DALI/DSI
12	32 046 92	24V	10mm x 5m	1200	2700K	Dimbar LED driver 100W - One4all - impuls/DALI/DSI
8	32 521 58	24V	5mm x 5m	960	2700K	Dimbar LED driver 100W - One4all - impuls/DALI/DSI
7	32 521 57	24V	10mm x 10m	1200	2700K	Dimbar LED driver 150W - One4all - impuls/DALI/DSI
10	32 058 83	24V	10mm x 5m	1380	2800K-6500K	LED driver 96W, LED dimmer RF og fjernkontroll RF
9	32 058 82	24V	10mm x 5m	360	RGB	LED driver 96W, LED dimmer RF og fjernkontroll RF
14	32 046 97	24V	10mm x 5m	1218	RGBW	LED driver 150W, LED dimmer RF og fjernkontroll RF

IP67/68

	El nummer	Volt	Mål	lumen/m	Kelvin	Inkludert dimmer og tilbehør (+ monteringsmaterieill)
4	32 058 29	12V	11mm x 5m	227	3000K	Dimbar LED driver 25W - Fasedimbar
15	32 046 96	24V	10mm x 5m	1100	3000K	Dimbar LED driver 90W - Fasedimbar
5	32 039 21	24V	10mm x 5m	828	2700K	Dimbar LED driver 100W - One4all - impuls/DALI/DSI

24V
15

FARGETEMPERATUR



3000K
VARMHVIT

LYSMENGEDE

1100 lm/m

KAPSLINGSGRAD

IP67

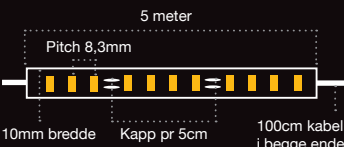
EFFEKT PR/M

14,4W

FARGEJENGIVELSE

Ra>90

MÅL LED STRIPE

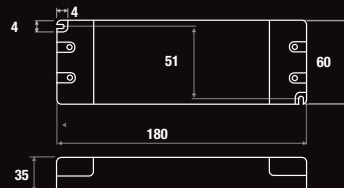


Maks lengde pr tilkobling: 5 meter

DIMBAR LED DRIVER

24V 90W

Fasesnitt/faseavsnitt



INKLUDERT I KITTET

- 5 meter LED Stripe
- 24V LED dimmer 90W
- 30 stk festeklips inkl skruer
- 1 stk krympestømpe

nortronic

Nortronic AS
Ormerudveien 129, 1410 Kolbotn
www.nortronic.no
66 81 38 60

EASY LED CONCEPT



El nr 32 046 96

LEDstrip kit - 5 meter

Dimbar fasesnitt / faseavsnitt

Egnet som effektlys innendørs i tak, i hyller, i disker, skap, trapper mm. For et profesjonelt resultat bør LED stripen monteres i en aluminiumsprofil. Se bredt utvalg av profiler og komplette profilpakker på www.nortronic.no



Ta kontakt eller se QR koden og finn profilen som passer best til ditt prosjekt!

DALI
 Impuls
 DSI
 1-10V
 Fasedim
 RF



LEDstripe 3000K ELC

Tekniske data	LEDstripe ELC
Varenummer	32 045 13
Driftsspennig	24V
Effekt pr/m	14,4W
Fargetemperatur	3000K
Lysutbytte	1100 lumen/m
Fargegjengivelse	Ra>90
Levetid	50 000t / L70
Ta temperatur	-20 - +45°C
Kapslingsgrad	IP67
Antall LED / meter	120 / pitch: 8,3mm
Spredningsvinkel	120°
Mål	5000x12x4,8mm
Kuttlengde	5cm
Maks lengde pr tilkobling	10 meter

Egnet som effektlys på bad, uterom, og terrasser o.l. Selvklebende teip for rask og enkel montering

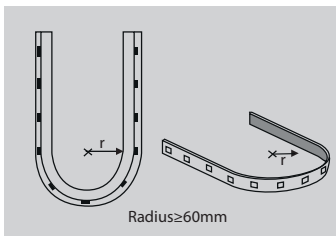
Inkludert tilbehør:
20 festeclips og en krympestrømpe



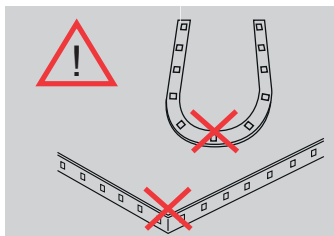
NB! Husk å fjerne teip for bruk av krympestrømpe!



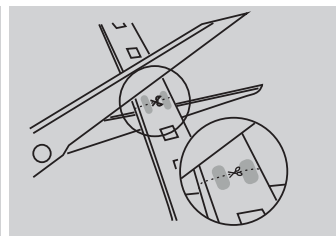
Leveres med 100cm tilkoblingskabel i begge ender.



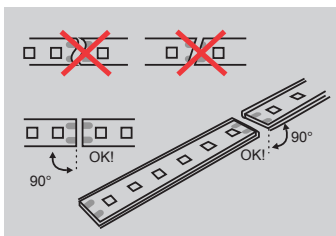
LED stripen skal aldri bøyes mer enn $R = 60$ mm



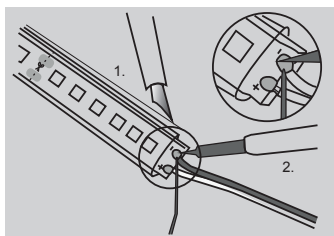
Montering må ikke skade deler på kretskortet! LED striper er finelektronikk og må behandles deretter.



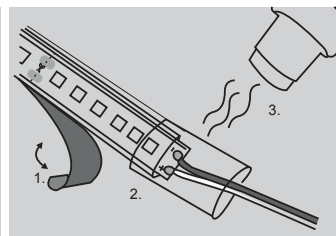
LED stripen er delt opp i seksjoner med saks symbol der det er mulig å klippe LED stripen.



Klipp LED stripen med skarp saks og alltid i 90° som vist over!



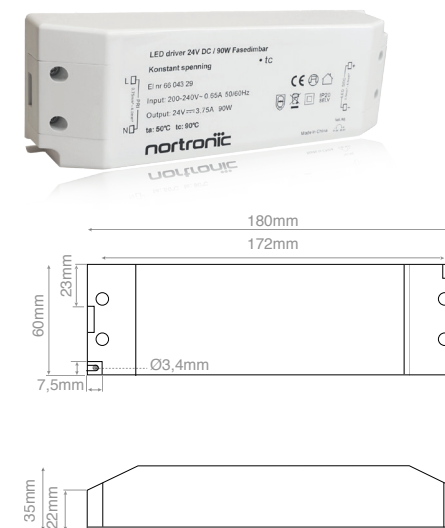
1. Bruk en skarp kniv og fjern silikon belegget ved loddepunktene. 2 Ved lodding av stripen skal loddetemperaturen holde maks 300°C i 4 sekunder. Følg nøye polariteten!



1. Ved klipping av stripen må krympestrømpe benyttes. Fjern 3M teip på partiet som skal "krympes". 2. Plasser krympestrømpen over LED stripen og kabler. 3. Bruk en varmepistol på 200°C i ca 4 sekunder.

Dimbar LED driver 90W - fasedimbar

Tekniske data	Dimbar LED driver
El nummer	66 043 29
Driftsspennig	24V
Effekt	9-90W
Levetid	50 000 timer
Ta Temperatur	-20° - +45°
Styresignal	Fasedimbar
Mål (lxbxh)	180 x 60 x 35mm



LED driver 24V for fasedimming forkant og bakkant, fortrinnsvis LED dimmere. Justerbar utgangsspennig fra 21,5-25,5V. Flimmerfri dimming mellom 5 og 100%

Koblingsskjema

