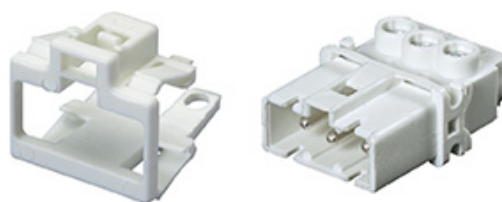


Product data sheet

Item No. 91.932.9053.0

Male connector GST15I3S S1 R W WS

Device connectors, snap-in panel mount, GST15i3, 3 pole, male, screw connection, 250V/16A, material thickness 0,5 - 1,5 mm, color of coding: white, color of frame: white



Item No.	91.932.9053.0
EAN	4015573833852
Order Unit	100 Piece(s)

Certificates / Approvals



Technical data

General

Rated current	16 A
Rated voltage	250 V
Pollution degree	2
Mechanical coding	Code 1
Rated impulse voltage	4 kV
Lockable	Yes
Color of coding/ contact carrier	White
Marking of poles	L, N, PE
Color of separate adapter (if present)	White

Connection Data

Cross section solid	2.5 mm²
Cross section solid 2	0.5 mm²
Connection cross section stranded (max.)	2.5 mm²
Cross section stranded 2	0.5 mm²
Terminations per pole	1
Wire strip length	8 mm

Model

Model	male
Connection type	Screw connection
Angle of plug	Straight
Degree of protection (IP)	IP20
Thickness of housings (electrical device) 2	0.5 mm
Thickness of housings (electrical device)	1.5 mm
Built-in component	Snap-in

Material

Housing material	Polyamide
Halogen free	Yes
Contact material	CuZn
Insulation components continuous temperature	100 °C
Surface finish	Silver-plated

Dimensions

Length	30.2 mm
Width	22 mm
Height	19.6 mm

Technical drawing

1		2		3		A	
A						<p>1 2 3 4 5 6 7 8 9 10 11 12 13 14 15 16 17 18 19 20 M1 M2 M3 L G i 11.1 12.1 1.1</p>	
B		<p>These dimensions will be especially checked at delivery Only inspection dimensions With /E marked dimensions are only valid for internal use</p>		<p>(Blechausschnitt / plate cut out)</p>		<p>Weitergabe sowie Vervielfältigung dieses Dokuments, Verwertung und Mitteilung seines Inhalts sind untersagt. Nachdruck, auszugsweise oder sonstiger Teilnachdruck des Textes, auch auszugsweise, ist ohne schriftliche Genehmigung der Wieland Electric AG. Die Weitergabe, die Verbreitung und die Nutzung des Produkts sowie die Kommunikation mit anderen ohne schriftliche Genehmigung der Wieland Electric AG ist untersagt.</p>	
C		<p>montierter Zustand assembled condition (kein Auslieferungszustand) (no delivery condition)</p>				<p>Blechausschnitt plate cut out</p>	
D		<p>These Maße werden bei Abnahme besonders geprüft Ausschließlich Prüfmäße Mit /E gekennzeichnete Maße sind nur für interne Zwecke gültig</p>				<p>1 2 3 4 5 6 7 8 9 10 11 12 13 14 15 16 17 18 19 20 M1 M2 M3 L G i 11.1 12.1 1.1</p>	
E		<p>Teile-Nr. part no.</p> <p>91.932.9053.0 weiß, ähnl. / white similar RAL 9003 91.932.9053.1 schwarz, ähnl. / black similar RAL 9005</p>		<p>Farbe: colour:</p>		<p>Zulässige Abweichungen nach DIN 7167/Permissible deviations acc. to DIN 7167. (This DIN-standard describes the envelope principle. According to the envelope principle the deviations of form and parallelism are limited by the size tolerances).</p> <p>ja/yes <input checked="" type="checkbox"/> Stoffverbots- und Deklarationsliste nach UU-TOM-05/03 ist einzuhalten. Conformity with Wieland document UU-TOM-05/03 (List of prohibited / declarable hazardous substances) to be declared!</p>	
F		<p>Freitoleranz nach General tolerance</p>		<p>CAD - Zeichnung, keine manuellen Änderungen CAD - drawing, no manual modifications allowed</p>		<p>1. Verwendung: - First Use:</p>	
		<p>Werkstoff/Material Farbe: siehe Tabelle colour: see table</p>		<p>2005 Tag/Date Name gezeichnet 15.07. Hennemann V. geprüft - Normgepr. Stand, check -</p>		<p>Zeichnung Nr./Drawing No. 91.932.9053.0 01K a</p>	
		<p>Maßstab/Scale %</p>		<p>Maße in mm/Dimensions are in mm</p>		<p>Index</p>	
		<p>Vol. mm³ Ofl./Surf. mm² Ersatz für/Replacement for: -</p>		<p>Type</p>		<p>Benennung/Title STECKERT_SNAP_IN male connector snap in GST1513SS1 R ..</p>	
		<p>wieland Elektrische Verbindungen</p>		<p>08.12.2005/ Datum / Blatt Date / Sheet</p>		<p>918329053001K_4 CADW1021 Stalter 2005-12-08 11:22:35 1.000</p>	

