



LuxSpace, surface mounted

DN570C LED20S/830 PSD-VLC-E C WH

LUXSPACE 2 COMPACT LOW HEIGHT - 830 varmhvit - Strømforsyningsenhet med DALI-grensesnitt og konstant lyseffekt, eksternt - blank optikk - Push-in-kobling og strekkavlastning - Hvit RAL 9003

Kunder er opptatt av ressursutnyttelse. Energibesparelser prioriteres derfor høyt, men uten at dette skal gå på bekostning av velværet til de ansatte eller kundene. LuxSpace gir den perfekte kombinasjonen av effektivitet, komfort og design uten at det går på bekostning av belysningsytelsen (fargegjengivelse og -ensartethet). Uavhengig av bruksområde kan du velge mellom en rekke alternativer for å skape det riktige omgivelseslyset.

Produktdata

Generell informasjon			
Lyskildefarge	830 varmhvit	IEC-beskyttelsesklasse	Sikkerhetsklasse I
Lyskilde kan byttes ut	No	Test av glødetråd	Temperatur 850 °C, varighet 5 sek
Antall forkoblingsenheter	1 unit	Brennbarhetsmerke	For montering på normalt antennbare overflater
Driver/strømenhet/transformator	Strømforsyningsenhet med DALI-grensesnitt og konstant lyseffekt, eksternt	CE-merke	CE mark
Driver inkludert	Ja	ENEC-merke	ENEC mark
Optikktype	C [blank optikk]	Garantiperiode	5 år
Lysstrålespredning fra armatur	80°	Konstant lyseffekt	No
Kontrollgrensesnitt	DALI	Antall produkter på MCB av 16 A type B	24
Tilkobling	Push-in-kobling og strekkavlastning	I samsvar med EU RoHS	Nei
Kabel	-	Produktseriekode	DN570C [LUXSPACE 2 COMPACT LOW HEIGHT]

LuxSpace, surface mounted

Blendingstall CEN	22
-------------------	----

Drift og elektrisk

Inngangsspenning	220 to 240 V
Inngangsfrekvens	50 til 60 Hz
Startstrøm	16 A
Startstrømtid	0,195 ms
Strømfaktor (min.)	0.9

Kontroller og dimming

Kan dimmes	Ja
------------	----

Mekanisk og innfatning

Innfatningsmateriale	Formstøpt aluminium
Reflektormateriale	Belegg av polykarbonataluminium
Optikkmateriale	Polycarbonate
Optisk deksel-/linsemateriale	Polykarbonat
Festemateriale	Stål
Optisk deksel-/linsefinish	Frostet
Total høyde	96 mm
Total diameter	250 mm
Farge	Hvit RAL 9003
Mål (høyde x bredde x høyde)	96 x NaN x NaN mm (3.8 x NaN x NaN in)

Godkjenning og bruk

Ingress beskyttelseskode	IP20 [Fingerbeskyttet]
Mek. støt, beskyttelseskode	IK02 [0.2 J standard]

Innledende ytelse (i samsvar med IEC)

Opprinnelig lysytelse	2000 lm
Toleranse for lysytelse	+/-10%

Opprinnelig lyseffekt for LED-armatur	144 lm/W
Oppr. Korr. Fargetemperatur	3000 K
Oppr. Fargegjengivelsesindeks	>80
Opprinnelig kromatisitet	(0.43, 0.40) SDCM <2
Opprinnelig inngangseffekt	15.8 W
Strømforbruktoleranse	+/-10%

Ytelse over tid (i samsvar med IEC)

Svikrate på kontrollforkoblinger ved median levetid *50 000 timer	5 %
Lumenvedlikehold ved median levetid* 50 000 timer	L90

Bruksforhold

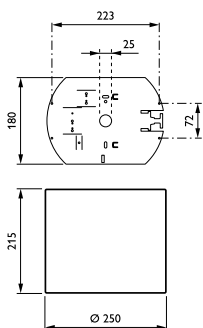
For omgivelsestemperaturer mellom	+10 to +25 °C
Ytelse for omgivelsestemperatur Tq	25 °C
Maksimalt dimmenivå	1%
Egnet for tilfeldig vekstling mellom av og på	Ja

Produktdata

Fullstendig produktkode	871869997092500
Produktnavn for bestilling	DN570C LED20S/830 PSD-VLC-E C WH
EAN/UPC – produkt	8718699970925
Bestillingskode	97092500
Teller – antall per pakke	1
Teller – pakker per utvendige boks	1
SAP-materialer	910505100963
SAP-nettovekt (stykk)	1,947 kg



Målskisse



LuxSpace gen2 DN570B-DN572B

LuxSpace, surface mounted

Fotometriske data

DN570C PSE-E 1xLED20S/830 C

1 x 2200 lm

Polar intensity diagram

Quantity estimation diagram

UGR diagram

IFGU1_DN570C PSE-E 1xLED20S830 C.EPS

IFPC1_DN570C PSE-E 1xLED20S830 C.EPS

