

Smart Home PLC module

EKO01828

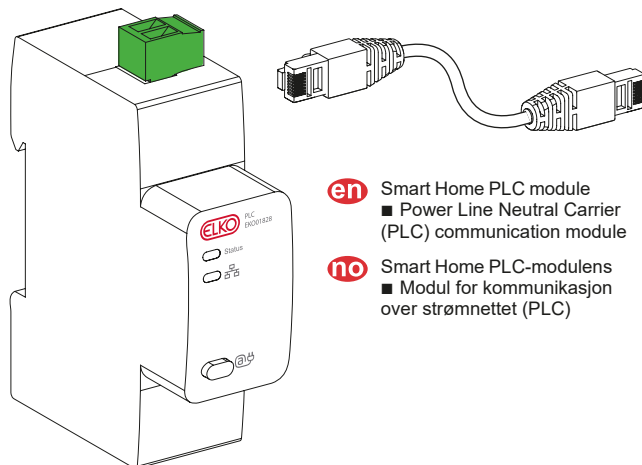


en no



PHA52512-00

1



- en Smart Home PLC module
■ Power Line Neutral Carrier (PLC) communication module
- no Smart Home PLC-modulens
■ Modul for kommunikasjon over strømmettet (PLC)



This instruction sheet must be kept for further use. Visit our website www.elko.no to download the technical documents of ELKO Smart Home products.

PLEASE NOTE

- The installation, use, repair and maintenance of electrical equipment must only be carried out by qualified personnel.
- This device should not be installed if, when unpacking it, you observe that it is damaged.
- All relevant local, regional and national regulations must be followed during the installation and the use of this equipment.
- ELKO AS cannot be held responsible in the event of non-compliance with the instructions in this document.

Disse instruksjonene må tas vare på for fremtidig referanse. Besøk nettstedet vårt www.elko.no for å laste ned teknisk dokumentasjon for ELKO Smart Home-produkter.

MERK

- Installasjon, bruk, reparasjon og vedlikehold av det elektriske utstyret skal kun foretas av kvalifiserte elektrikere.
- Dersom du konstaterer skader på apparatet ved åpning av emballasjen, skal det ikke brukes
- Alle relevante lokale, regionale og nasjonale forskrifter må følges under installasjonen og bruken av dette utstyret.
- ELKO AS kan ikke holdes ansvarlig for eventuell uoverenstemmelse med instruksjonene i dette dokumentet.

⚠ DANGER / FARE

HAZARD OF ELECTRIC SHOCK, EXPLOSION OR ARC FLASH

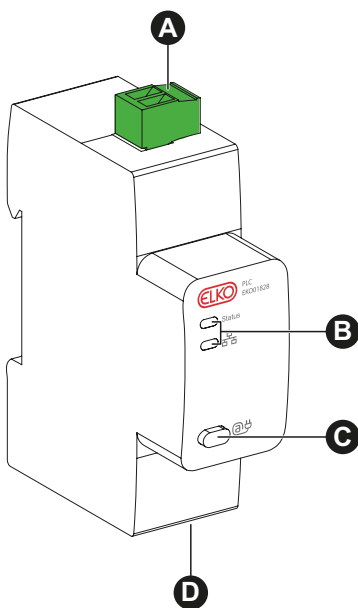
- NEVER work alone.
 - Before performing visual inspections, tests, or maintenance on this equipment, disconnect all sources of electric power. Assume that all circuits are live until they have been completely deenergized, tested, and tagged. Pay particular attention to the design of the power system. Consider all sources of power, including the possibility of backfeeding.
 - Turn off all power supplying the equipment in which Smart Home PLC is to be installed before installing and wiring Smart Home PLC.
 - Always use a properly rated voltage sensing device to confirm that power is off.
- Failure to follow these instructions will result in death or serious injury.**

FARE FOR ELEKTRISK STØT, EKSPLOSJON ELLER LYSBUE

- Arbeid ALDRI alene.
 - Før det utføres visuelle inspeksjoner, tester eller vedlikehold på dette utstyret, koble fra alle strømkilder. Gå ut i fra at alle kretser er strømførende til de har blitt fullstendig strømløse, testet og merket. Vær spesiell oppmerksom på strømsystemets utforming. Vurder alle strømkilder, inkludert muligheten for tilbakemating.
 - Før installasjon og kabling av Smart Home PLC, slå av all strøm som forsyner utstyret der Smart Home PLC skal installeres.
 - Bruk alltid en føler med egnet merkespenning for å bekrefte at strømmen er av.
- Hvis disse instruksjonene ikke følges, kan det medføre dødsfall eller alvorlig personskade.**

2

Description / Beskrivelse



en

- A Power supply connector**
Power supply (phase – neutral)
- B Communication indicators**
Status:
 - Green: powered on
 - LED off: not powered**(Ethernet):**
 - Green: connected
 - Green blinking: data transmission
 - LED off: not connected
- C PLC indicator button**
@ (PLC):
 - Green: connected to PLC network
 - Green blinking: pairing in progress
 - LED off: not connected to PLC network
- D RJ45 Ethernet Connection**

no

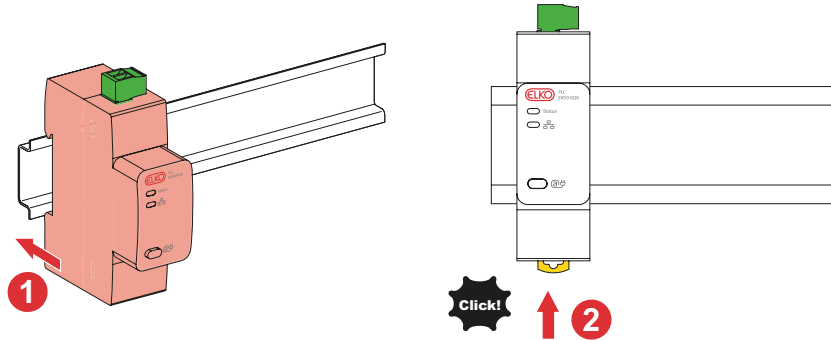
- A Tilkobling til strømforsyning**
Strømforsyning (fase – nøytral)
- B Indikatorer for kommunikasjon**
Status:
 - Grønn: strøm på
 - LED av: strøm av**(Ethernet):**
 - Grønn: tilkoblet
 - Grønn blinker: dataoverføring
 - LED av: ikke tilkoblet
- C PLC-indikator knapp**
@ (PLC):
 - Grønn: koblet til PLC-nettverket
 - Grønn blinker: Parring pågår
 - LED av: Ikke tilkoblet PLC-nettverket
- D RJ45 Ethernet-tilkobling**

3 Installation / Installasjon

⚠ WARNING / ADVARSEL

HAZARD OF ELECTRIC SHOCK, EXPLOSION OR ARC FLASH
This equipment is intended only for installation in a restricted access location.
Failure to follow these instructions can result in death, serious injury, or equipment damage

FARE FOR ELEKTRISK STØT, EKSPLOSJON ELLER LYSBUE
Dette utstyret er bare tiltenkt installasjon på et sted med begrenset tilgang.
Hvis disse instruksjonene ikke følges, kan det medføre dødsfall, alvorlig personskade eller skade på utstyr.



4 Wiring / Kabling

⚠ ⚠ DANGER / FARE

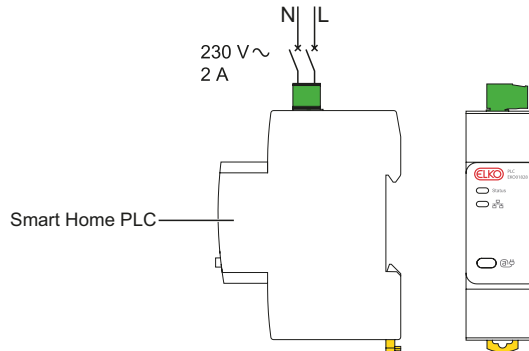
HAZARD OF ELECTRIC SHOCK, EXPLOSION OR ARC FLASH
Disconnect all power before installing this equipment.
Failure to follow these instructions will result in death or serious injury.

FARE FOR ELEKTRISK STØT, EKSPLOSJON ELLER LYSBUE
Koble fra all strøm før dette utstyret installeres.
Hvis disse instruksjonene ikke følges, vil det medføre dødsfall eller alvorlig personskade.

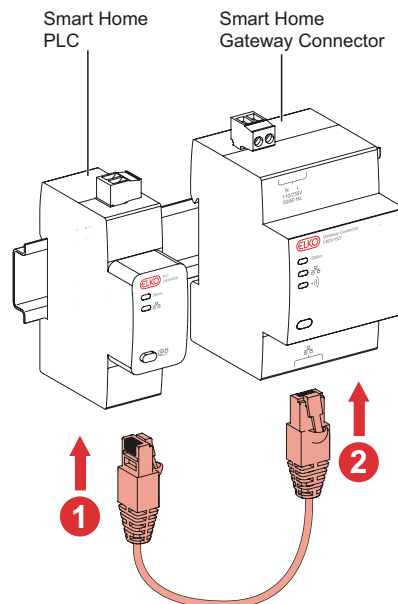
4.1 Smart Home PLC module power supply wiring / Kabling av Smart Home PLC-modulens strømforsyning

NOTE:
On a three phases installation, Smart Home PLC module must be supplied by the same phase than the one used to supply the PLC plug generating the local network.

MERK:
På en 3-faseinstallasjon, må Smart Home PLC-modulen forsynes av den samme fasen som den som forsyner PLC-pluggen som genererer det lokale nettverket.



4.2 Wiring to Smart Home Gateway Connector / Kabling til Smart Home Gateway-tilkoblingsenhet



5 Operation and pairing / Drift og sammenkobling

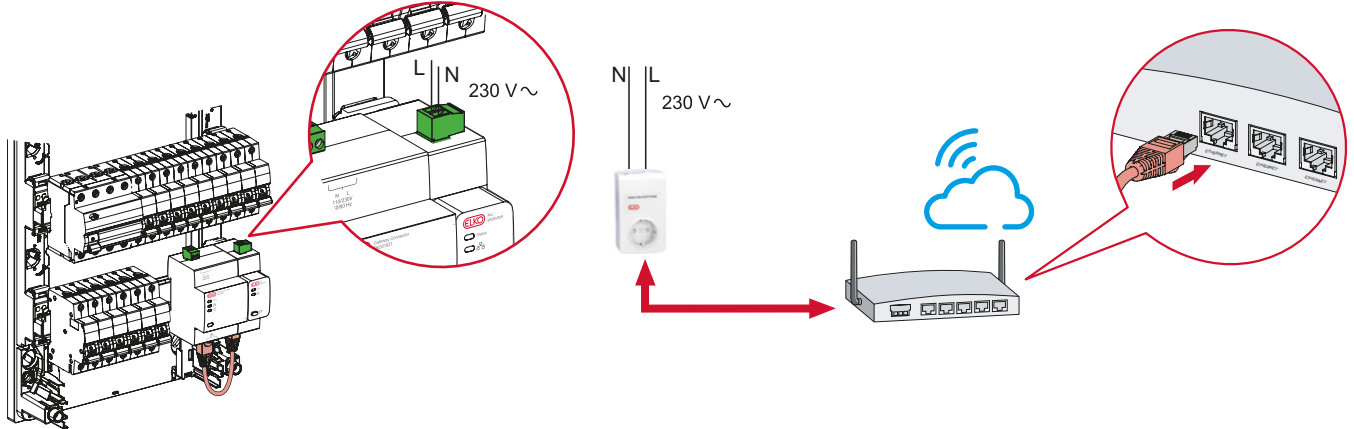


en

- PLC pairing mode:
 - Pairing is done with a PLC plug connected to the local network.
 - Press 3 seconds on the PLC indicator button to turn on PLC pairing mode.
 - The PLC pairing mode will remain active during 2 minutes.
- Factory settings:
 - Press 10 seconds on the PLC indicator button to reset to factory settings.

no

- PLC-sammenkoblingsmodus:
 - Sammenkobling gjøres med en PLC-plugg tilkoblet det lokale nettverket.
 - Trykk 3 sekunder på PLC-indikatorknappen for å slå på PLC-sammenkoblingsmodus.
 - PLC-sammenkoblingsmodusen vil forbli aktiv i 2 minutter.
- Fabrikkinnstillinger:
 - Trykk 10 sekunder på PLC-indikatorknappen for å tilbakestille til fabrikkinnstillinger.



en

To ensure proper operation, the Smart Home PLC module must be connected to the PLC network of your home. To connect, press the Smart Home PLC pairing button for 3 seconds and then press the pairing button on your PLC socket (not supplied) for 3 seconds.

no

For å sikre en korrekt drift, må Smart Home PLC-modulen være tilkoblet PLC-nettverket i hjemmet ditt. For å koble til, trykk Smart Home PLC-sammenkoblingsknappen i 3 sekunder, og så sammenkoblingsknappen på PLC-kontakten (medfølger ikke) i 3 sekunder.

6 Technical data / Tekniske spesifikasjoner





en

- Power supply:
 - 110/230 V ~ – 50 Hz
 - Overvoltage category: OVC III
 - Power consumption: 4 W maximum
- Degree of protection according to IEC 60529:
 - IP40 front face
 - IP20 casing
- Environment:
 - Operating temperature: -25°C...+50°C
 - Relative humidity: 93 % at 40°C
 - Elevation (for use): 0...2000 m
 - Pollution degree: 2
 - EMC according to EN50561-1 and EN50412-2-1
- PLC communication:
 - Communication standard: compatible with most of the PLC sockets available on the market
- Smart Home Gateway Connector module / Ethernet network interface communication:
 - Ethernet: 10/100 Mbit/s or 10/100 T-base
 - Max cable length: 100 m
 - Cable type: Cat6 U/FTP
 - Protocol: TCP-IP

no

- Strømforsyning:
 - 110/230 V ~ – 50 Hz
 - Overspenningskategori: OVC III
 - Strømførbuk: Maks. 4 W
- Beskyttelsesgrad i henhold til IEC 60529:
 - IP40 Forsiden
 - IP20 Kappe
- Omgivelser:
 - Driftstemperatur: -25 °C...+50 °C
 - Relativ fuktighet: 93 % ved 40 °C
 - Høyde over havet (for bruk): 0...2000 m
 - Forurensningsgrad: 2
 - EMC i henhold til: EN50561-1 og EN50412-2-1
- PLC-kommunikasjon:
 - Kommunikationsstandard: kompatibel med de fleste PLC-kontakter som er tilgjengelig på markedet
- Kommunikasjon med Smart Home PLC-modul / Ethernet nettverksgrensesnitt:
 - Ethernet: 10/100 Mbit/s eller 10/100 T-base
 - Maksimal kabellengde: 100 m
 - Kabeltype: Cat6 U/FTP
 - Protokoll: TCP-IP

7 Symbols printed on the product / Symboler som er trykt på produktet

	en Alternating current. no Vekselstrøm.
	en Equipment protected throughout by DOUBLE INSULATION or REINFORCED INSULATION. no Utstyret er beskyttet helt igjennom av DOBBEL ISOLERING eller FORSTERKET ISOLERING.
	en Caution, possibility of electric shock. no Forsiktig, mulighet for elektrisk sjokk.
	en WEEE directive 2012/19/EU (Waste Electrical and Electronic Equipment). no WEEE-direktivet 2012/19/EU (kassering av elektriske og elektroniske produkter).