

#### PLEASE NOTE

- The installation, use, repair and maintenance of the electrical equipment must be carried out by qualified personnel only.
- All applicable local, regional and national regulations must be complied with during the installation and use of this device.
- This device should not be installed if, when unpacking it, you observe that it is damaged.
- ELKO AS cannot be held responsible in the event of non-compliance with the instructions in this document and in the documents to which it refers.
- The service instruction must be observed throughout the product life time.

#### MERK

- Installasjon, bruk, reparasjon og vedlikehold av det elektriske utstyret skal kun foretas av kvalifiserte elektrikere.
- Alle gjeldende lokale, regionale og nasjonale regler skal overholdes ved installasjon og bruk av dette apparatet.
- Dersom du konstaterer skader på apparatet ved åpning av emballasjen, skal det ikke brukes.
- ELKO AS kan ikke holdes ansvarlig for eventuell uoverenstemmelse med instruksjonene i dette dokumentet og i de dokumentene det refereres til.
- Disse instruksjonene må tas vare på for fremtidig referanse.

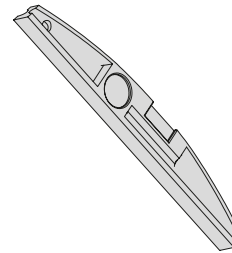
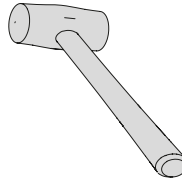
### ⚠ ⚠ DANGER / FARE

#### HAZARD OF ELECTRIC SHOCK, EXPLOSION OR ARC FLASH

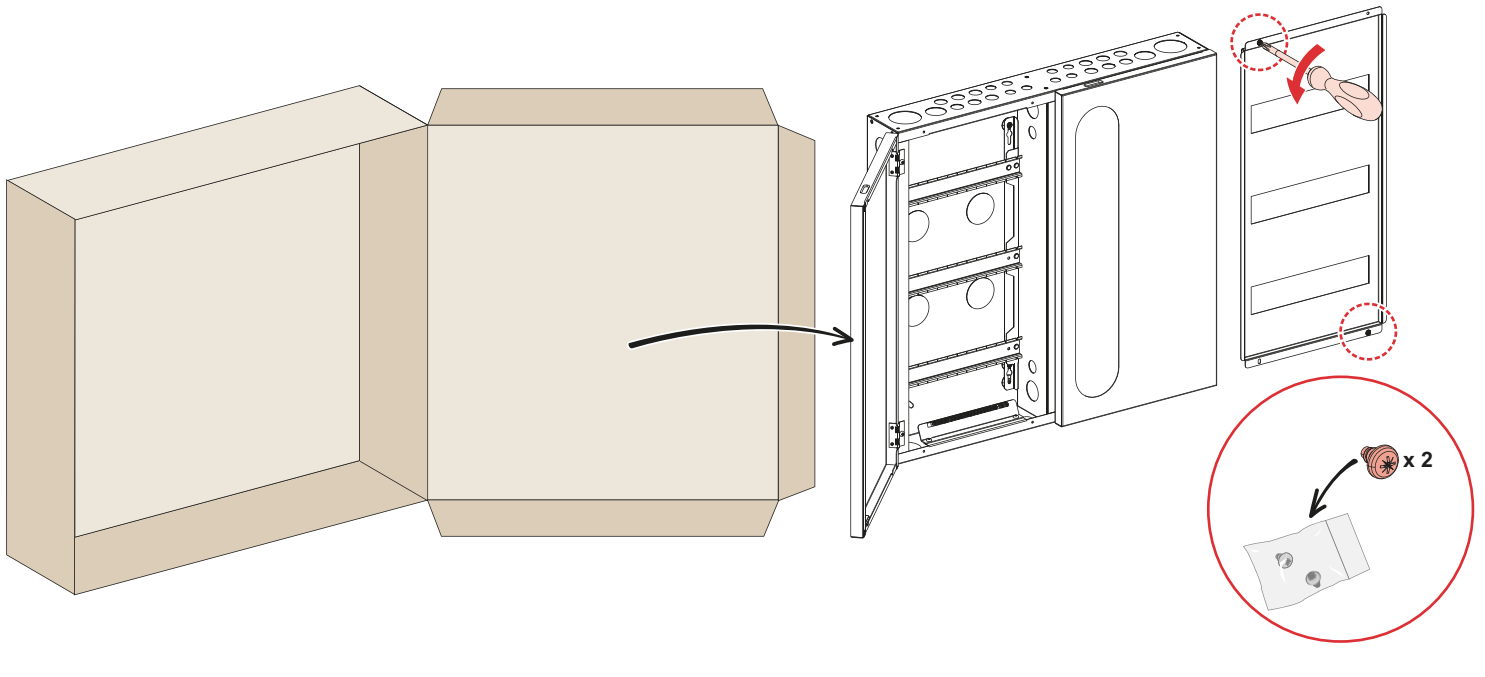
- Turn off all power supplying this device before working on it.
  - Use a voltage tester with a suitable rated voltage in order to check that all active conductors aren't energized.
  - Take account of possible hazards. Carefully inspect the work area to check that no tools or objects could have been left inside the equipment.
- Failure to follow these instructions will result in death or serious injury.**

#### FARE FOR ELEKTRISK STØT, EKSPLOSJON ELLER LYSBUE

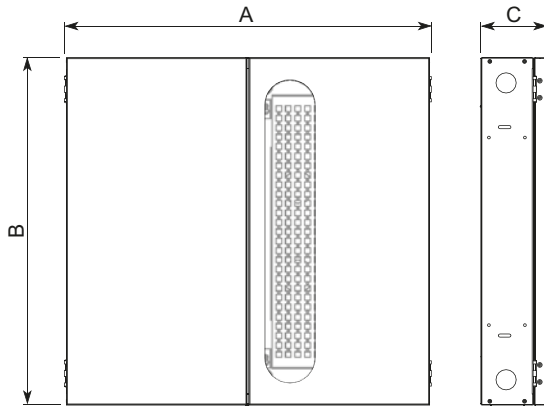
- Slå av all strøm som forsyner denne enheten før det utføres arbeid på den.
  - Bruk en spenningstester med en passende merkespenning for å kontrollere at alle aktive ledere ikke er strømførende.
  - Ta hensyn til potensielle farer. Inspiser nøye arbeidsområdet for å kontrollere at ingen verktøy eller gjenstander kan ha blitt igjen inne i utstyret.
- Hvis disse instruksjonene ikke følges, vil det medføre dødsfall eller alvorlig personskade.**



## 1 Description / Beskrivelse

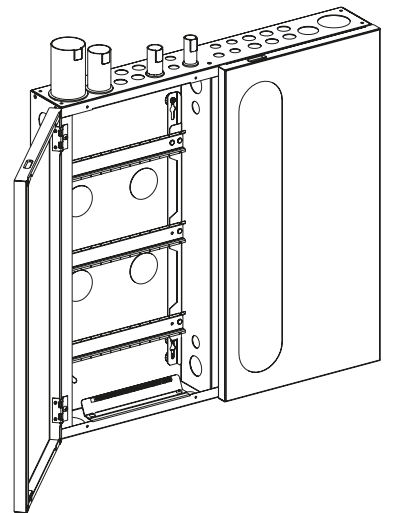
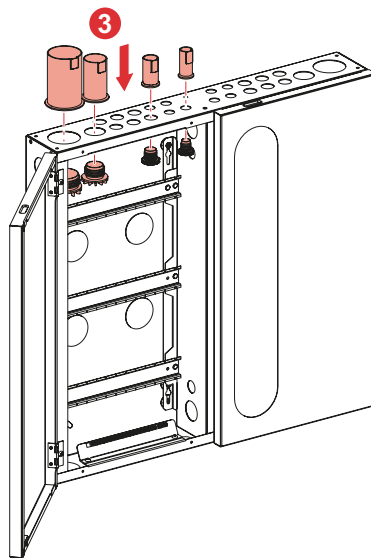
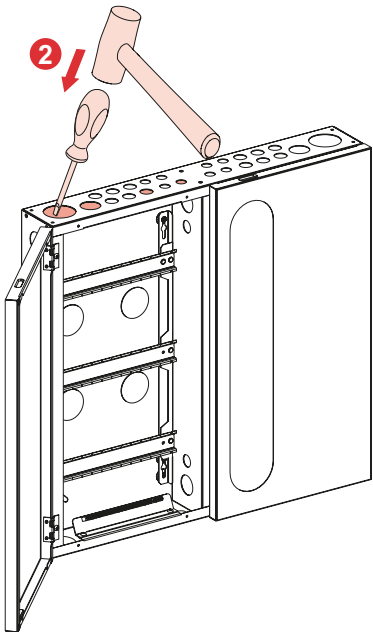
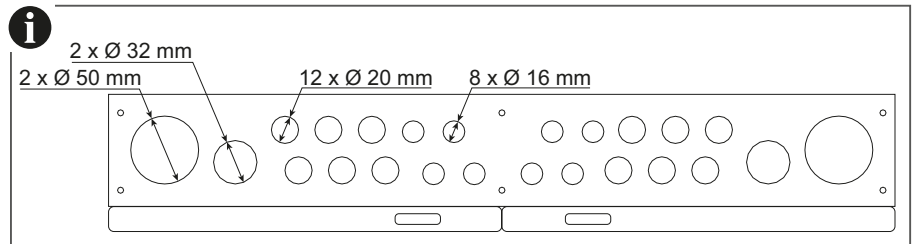
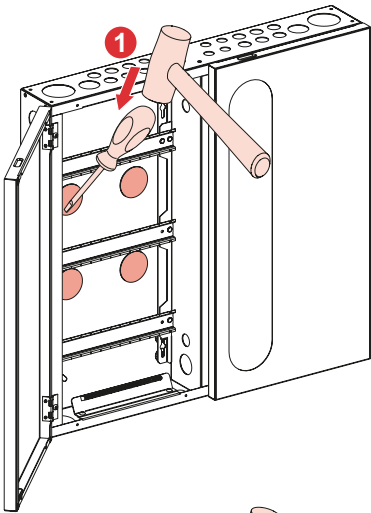


## 2 Dimensions / Mål

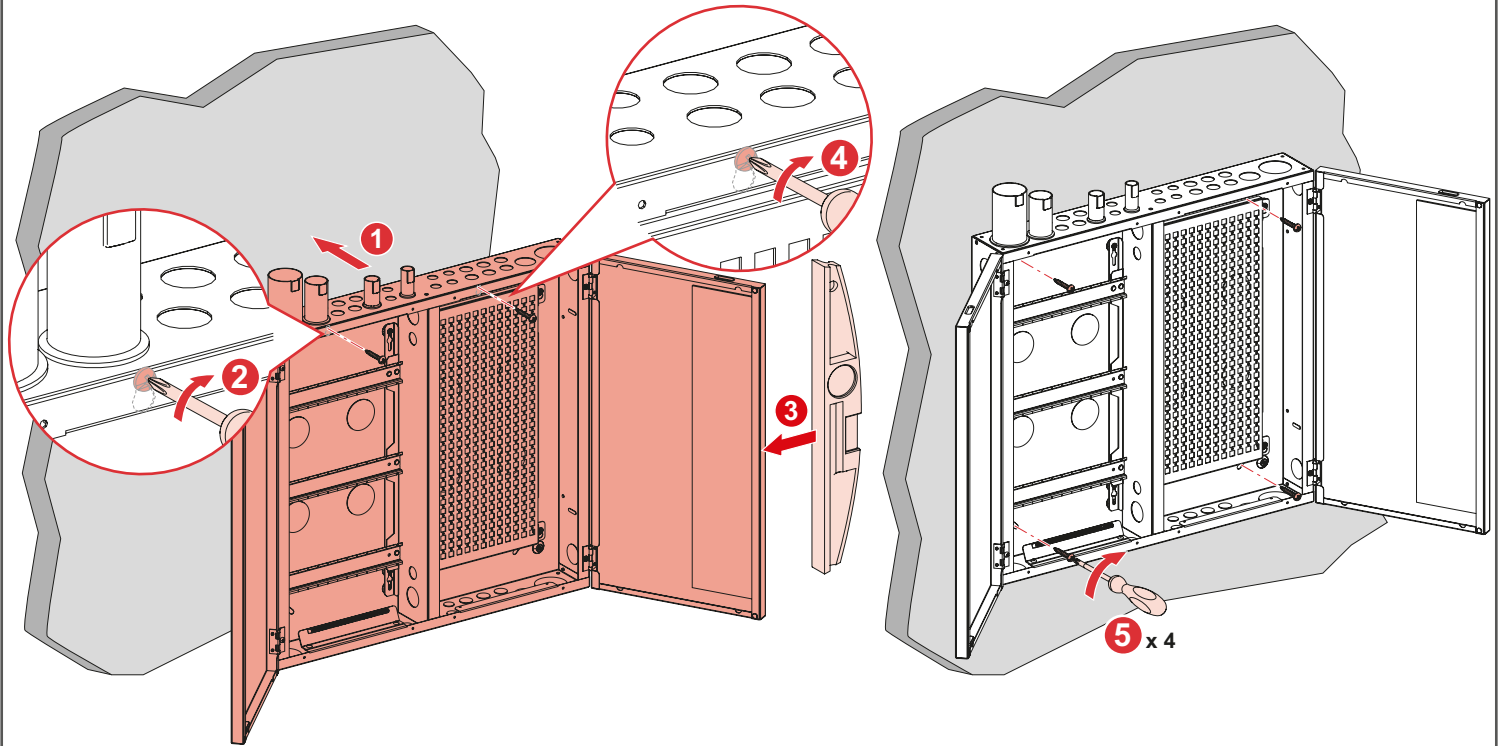


	A (mm)	B (mm)	C (mm)
EKO01856	578	550	104
EKO01857	578	700	104

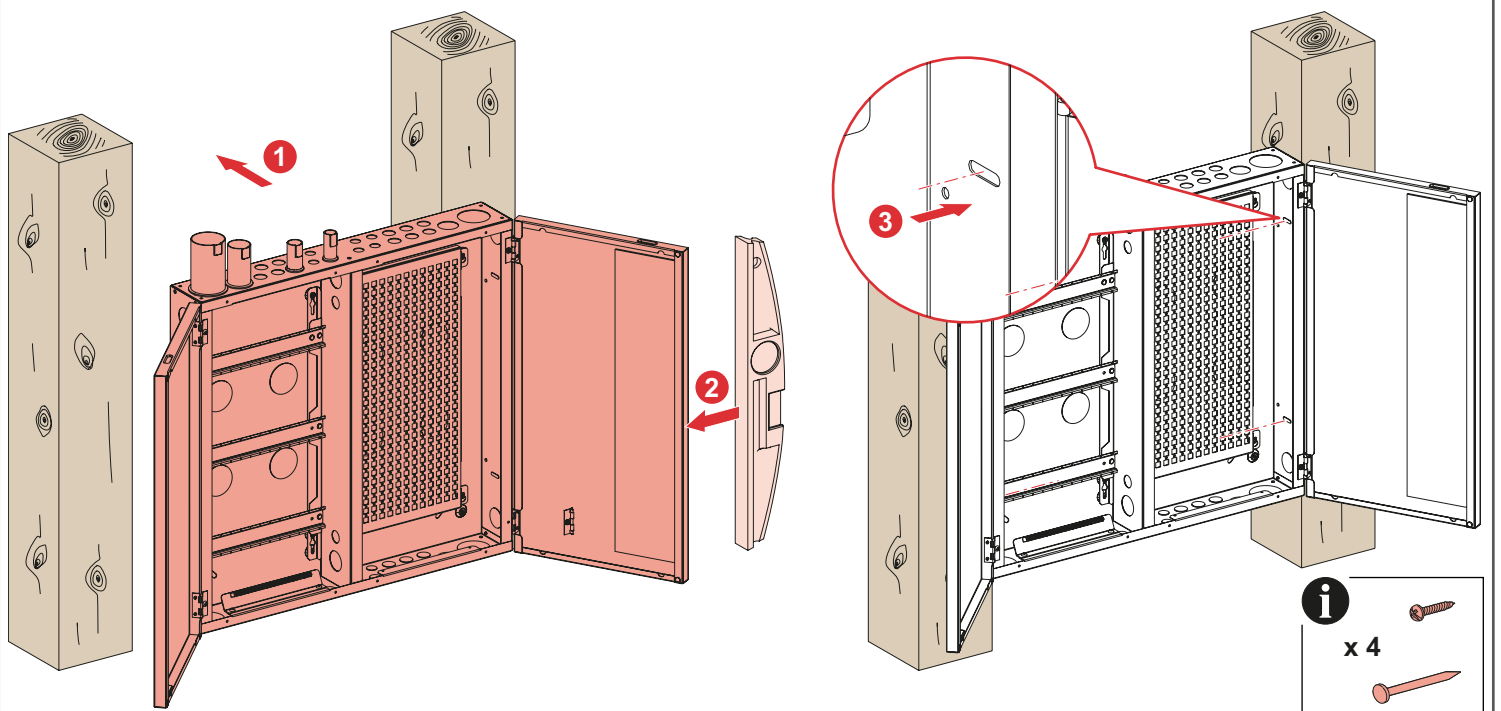
## 3 Cable installation / Kabelinstallasjon



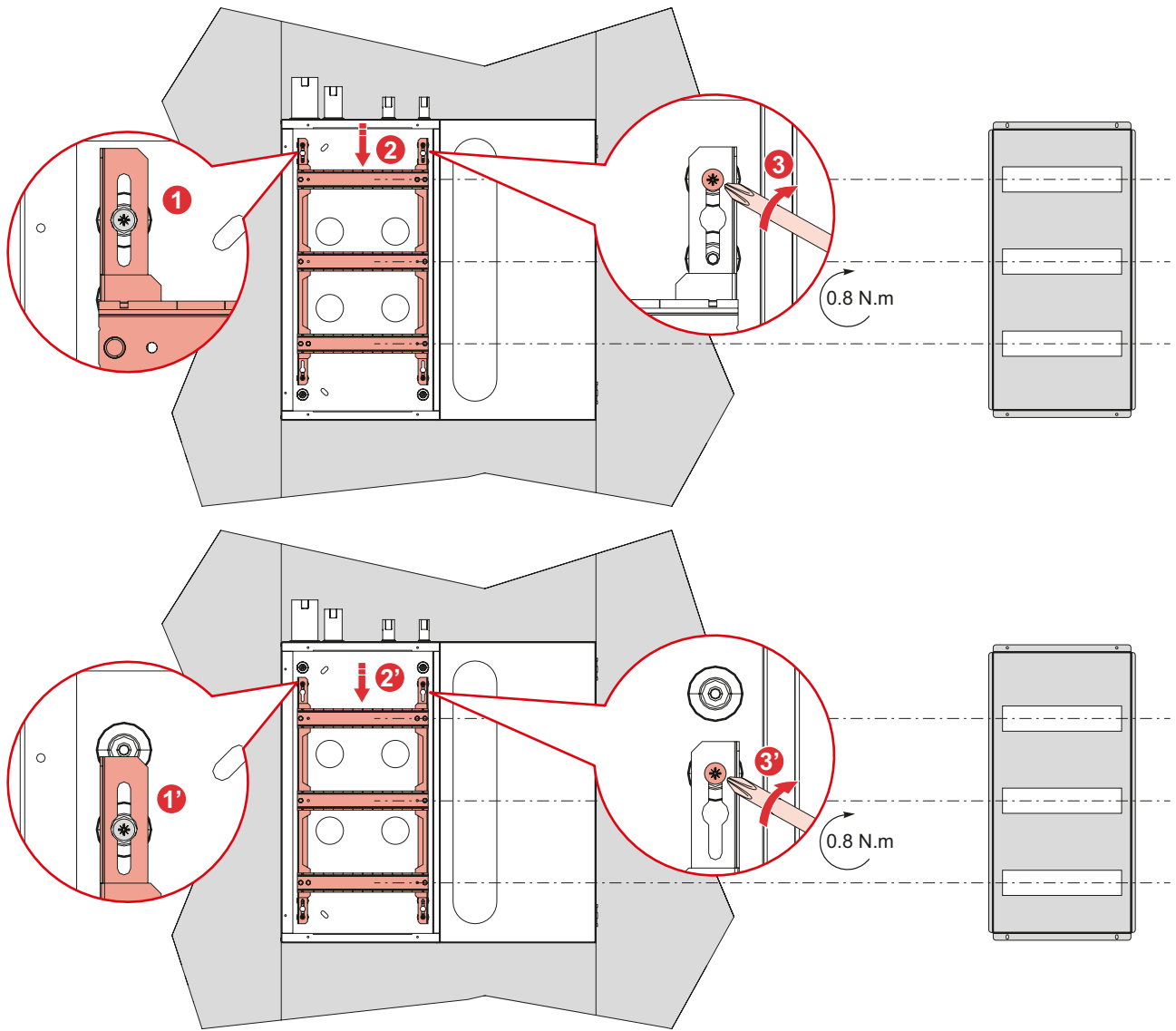
# 4a Wall installation / Vegginstallasjon



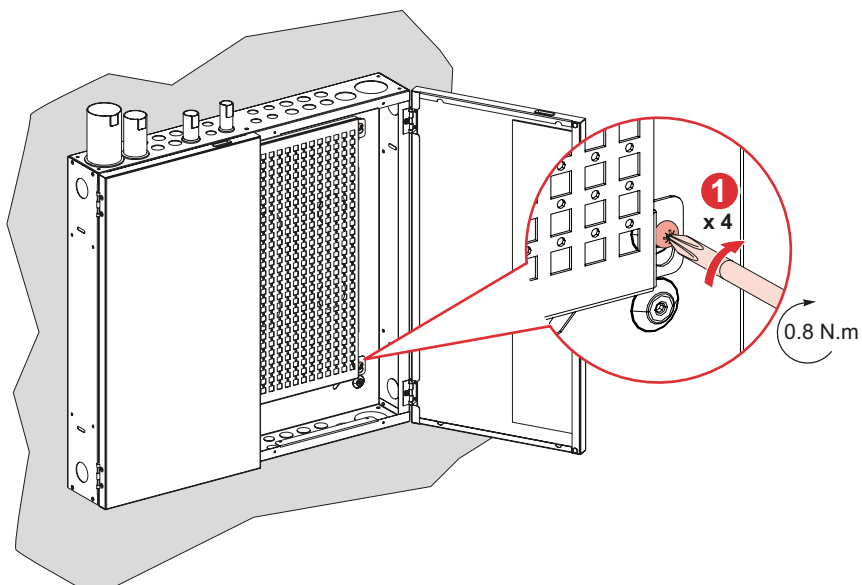
# 4b Wall installation / Vegginstallasjon



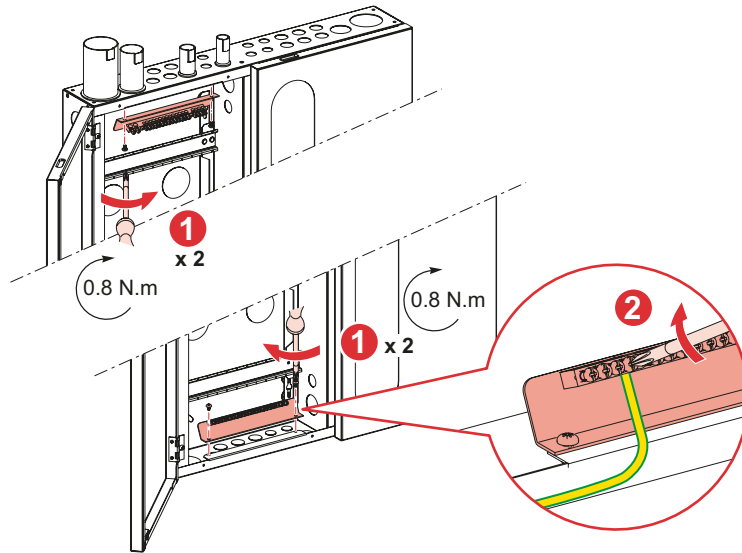
# 5a DIN rail installation / DIN-skinne-installasjon



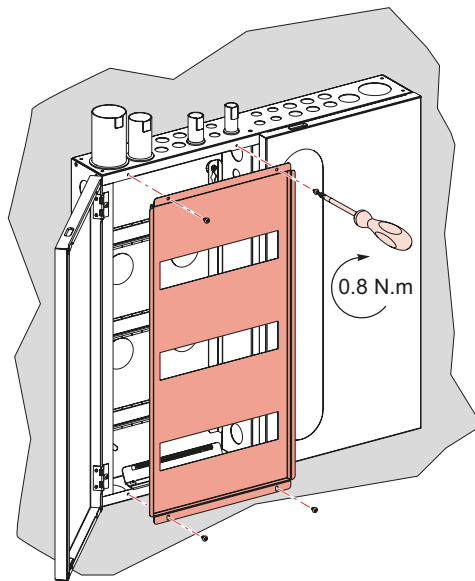
# 5b Grid installation / Ristinstallasjon



## 6 Terminal installation / Rekkeklemmeinstallasjon



## 7 Front face installation / Frontplateinstallasjon



**⚠ ⚠ DANGER / FARE****HAZARD OF ELECTRIC SHOCK, EXPLOSION OR ARC FLASH**

- Turn off all power supplying this device before working on it.
  - Use a voltage tester with a suitable rated voltage in order to check that all active conductors aren't energized.
  - Install the blanking plate in order to comply with protection rating IP30.
- Failure to follow these instructions will result in death or serious injury.**

**FARE FOR ELEKTRISK STØT, EKSPLOSJON ELLER LYSBUE**

- Slå av all strøm som forsyner denne enheten før det utføres arbeid på den.
  - Bruk en spenningstester med en passende merkespenning for å kontrollere at alle aktive ledere ikke er strømførende.
  - Installer blendeplaten for å være i overensstemmelse med beskyttelsesgrad IP30.
- Hvis disse instruksjonene ikke følges, vil det medføre dødsfall eller alvorlig personskaade.**

