



MASTER LEDtube InstantFit HF T5

Master LEDtube HF 1200mm HO 26W 830 T5

Philips MASTER LEDtube InstantFit T5 integrerer en LED-lyskilde i en tradisjonell lineær lysrørformfaktor. Den unike utformingen skaper et perfekt visuelt inntrykk som det ikke er mulig å skille fra tradisjonelle lysrør. Philips MASTER LEDtube InstantFit T5 er den ideelle løsningen for kunder som stiller høyere krav til lyseffekt og vi ha størst mulig verdi over hele levetiden. Full energibesparelse og lengre levetid gir attraktiv inntjeningstid og TCO-fordeler.

Produktdata

Generell informasjon

| | |
|-------------------------|----------|
| Lyskildefeste | G5 [G5] |
| I samsvar med EU RoHS | Ja |
| Nominell levetid (nom.) | 50000 h |
| Av/på-syklus. | 50 000 X |

Teknisk belysning

| | |
|---|----------------------|
| Fargekode | 830 [CCT av 3000 K] |
| Spredningsvinkel (nom.) | 160 ° |
| Lysstrøm (nom.) | 3700 lm |
| Fargebetegnelse | Hvit (WH) |
| Korrelert fargetemperatur (nom.) | 3000 K |
| Lyseffekt (merkekapasitet) (nom.) | 142,00 lm/W |
| Fargesamsvar | <6 |
| Fargegjengivelse (nom) | 83 |
| Nominell vedlikeholdsfaktor for lyskildelumen ved utgangen av nominell levetid (nom.) | 70 % |

Drift og elektrisk

| | |
|--|----------------|
| Inngangsfrekvens | 35000-80000 Hz |
| Power (Rated) (Nom) | 26 W |
| lyskildestrom (maks.) | 700 mA |
| lyskildestrom (min.) | 450 mA |
| Starttid (nom.) | 0,5 s |
| Oppvarmingstid til 60 % lyseffekt (nom.) | 0.5 s |
| Strømfaktor (nom) | 0.9 |
| Spenning (nom.) | 50-60 V |

Temperatur

| | |
|---|--------|
| Omgivelsestemperatur (maks.) | 45 °C |
| Omgivelsestemperatur (min.) | -20 °C |
| Omgivelsestemperatur for lagring (maks.) | 65 °C |
| Omgivelsestemperatur for lagring (min.) | -40 °C |
| Maksimal temperatur for innfatningen (nom.) | 45 °C |

MASTER LEDtube InstantFit HF T5

Kontroller og dimming

| | |
|------------|----|
| Kan dimmes | No |
|------------|----|

Mekanisk og innfatning

| | |
|------------------|---------|
| Lyspæremateriale | Plast |
| Produktlengde | 1200 mm |

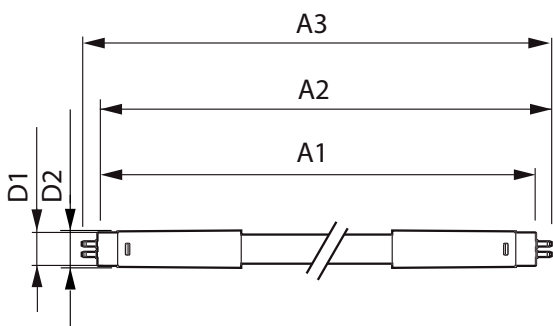
Godkjenning og bruk

| | |
|--------------------------------|---|
| Energieffektivitetsmerke (EEL) | A+ |
| Energisparingsprodukt | Yes |
| Godkjenningsmerker | RoHS compliance CE merke KEMA Keur certificate |
| Energiforbruk kWh/1000 t | 31 kWh |

Produktdata

| | |
|------------------------------------|---|
| Fullstendig produktkode | 871869670527800 |
| Produktnavn for bestilling | Master LEDtube HF 1200mm HO 26W 830 T5 |
| EAN/UPC – produkt | 8718696705278 |
| Bestillingskode | 70527800 |
| Lokal bestillingskode | 3861542 |
| Teller – antall per pakke | 1 |
| Teller – pakker per utvendige boks | 10 |
| Materialenr. (12NC) | 929001338302 |
| Nettovekt (stykk) | 0,155 kg |

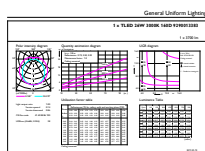
Målskisse



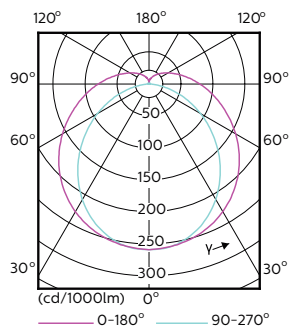
TLED 1200mm 26-49W 3900lm 3000K G5 ND

| Product | D1 | D2 | A1 | A2 | A3 |
|---|---------|-------|-----------|-----------|---------|
| Master LEDtube HF 1200mm HO 26W 830 T5 | 15,2 mm | 21 mm | 1147,8 mm | 1154,9 mm | 1162 mm |

Fotometriske data



General Uniform Lighting
1 x 1200 mm 26W 830K 3700lm
Page 11

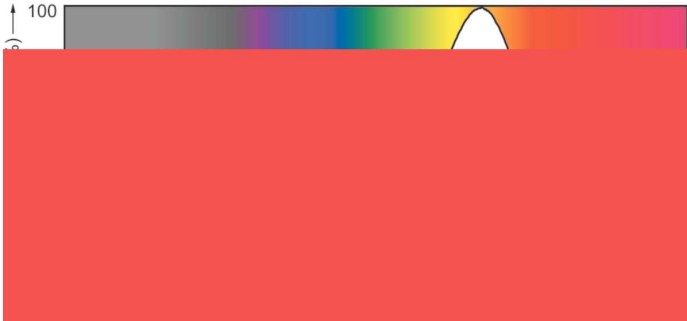


LEDtube 1200mm 26W G5 830 3700lm

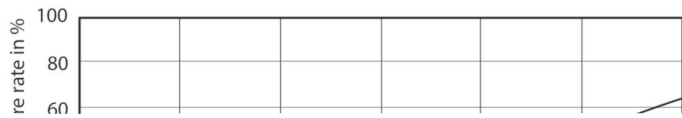
LEDtube 1200mm 26W G5

MASTER LEDtube InstantFit HF T5

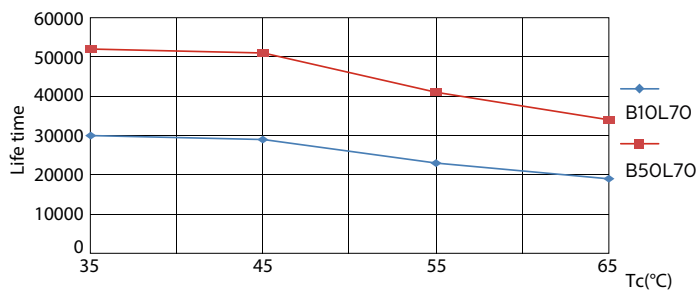
Fotometriske data



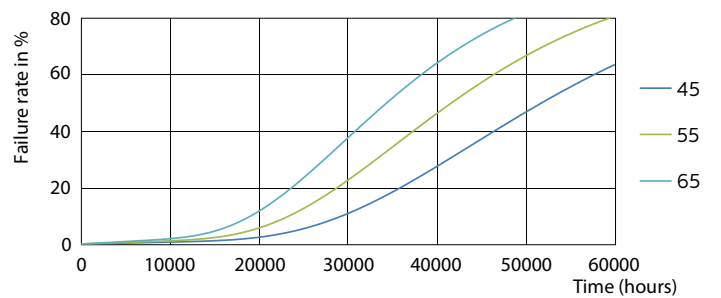
Levetid



LEDtube 1200mm 26W G5 3900lm



LEDtube 1200mm 26W G5 3900lm

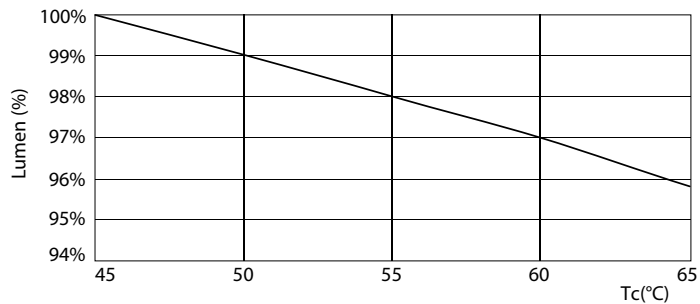


LEDtube 1200mm 26W G5 3900lm

LEDtube 1200mm 26W G5 3900lm

MASTER LEDtube InstantFit HF T5

Levetid



LEDtube 1200mm 26W G5 3900lm

