

# Rittal – The System.

Faster – better – everywhere.

## ► Sokkelhjørneprofil med sokkelpaneler, foran og bak, 100 mm for VX, TS, SE – VX 8620.052

Publisering : 12.sep.2020

ENCLOSURES

POWER DISTRIBUTION

CLIMATE CONTROL

IT INFRASTRUCTURE

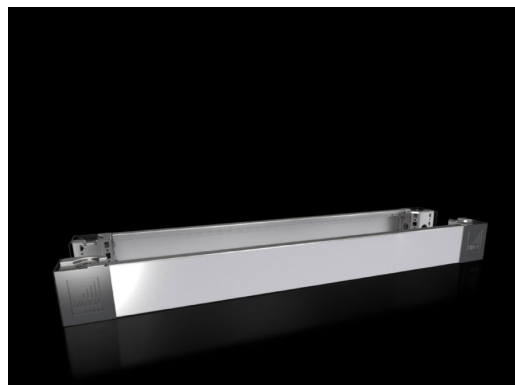
SOFTWARE & SERVICES

FRIEDHELM LOH GROUP



# Sokkelhjørneprofil med sokkelpaneler, foran og bak, 100 mm for VX, TS, SE – VX 8620.052

Opprettet: 12.09.2020 på [www.rittal.com/no-no](http://www.rittal.com/no-no)



## Produktbeskrivelse

<b>Beskrivelse:</b>	Sokkelhjørneprofiler med tilpasset selvposisjonering i forhold til gulvskapet, kan brukes med eller uten sokkelpanel, avhengig av bruken. Store åpninger i sokkelhjørneprofilen for best mulig tilgang for monteringen, kan dekkes med hjørne- og rekkeavdekningen.
<b>Materiale:</b>	Sokkelhjørneprofil: Rustfritt stål 1.4301 (AISI 304) Sokkelpanel foran/bak: Rustfritt stål 1.4301 (AISI 304) Hjørne- og rekkeavdekning: Kunststoff
<b>Overflate:</b>	Panel: Børstet, ruhet 400
<b>Leveringsomfang:</b>	4 sokkelhjørneprofiler 4 hjørneavdekninger 1 rekkeavdekning 2 sokkelpaneler, foran/bak, 100 mm høyde Inkl. festemateriell
<b>Henvisning:</b>	Sokkelpanel, på sidene, for avslutning av en sokkelenhet, for ekstra stabilisering av soklene i forhold til hverandre, og for innvendig utbygging av sokkelen

## Produktegenskaper

<b>Passer for:</b>	Bredde: = 1000 mm
<b>Dimensjoner:</b>	Høyde: 100 mm
<b>Pakkeenhet:</b>	2 stk.
<b>Vekt/VE:</b>	7,99 kg

<b>Kobberandel (kg / stk.):</b>	0
<b>EAN:</b>	4028177922310
<b>Tolltariffnummer:</b>	94039010
<b>ETIM 7.0:</b>	EC000721
<b>ETIM 6.0:</b>	EC000721
<b>eCl@ss 8.0/8.1:</b>	27182003
<b>eCl@ss 6.0/6.1:</b>	27182003
<b>Produktbeskrivelse:</b>	VX sokkelhjørneprofil med sokkelpanel, foran og bak, H: 100 mm, for B: 1000 mm, rustfritt stål, 1.4301
<b>Godkjenninger</b>	
<b>Godkjenninger:</b>	UL + C-UL
<b>Sertifikater:</b>	EAC