

# Rittal – The System.

Faster – better – everywhere.

## ► Sokkel, komplett Stålplate, for AE, universalpulter TP – AE 2802.200

Publisering : 10.sep.2020

ENCLOSURES

POWER DISTRIBUTION

CLIMATE CONTROL

IT INFRASTRUCTURE

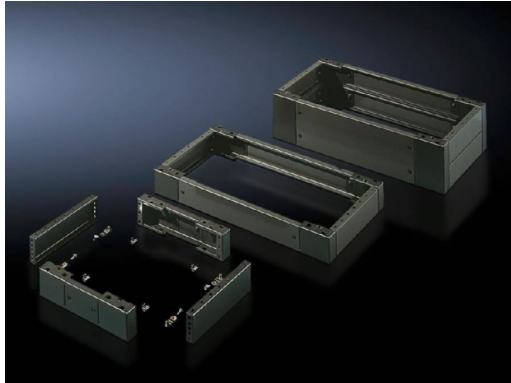
SOFTWARE & SERVICES

FRIEDHELM LOH GROUP



# Sokkel, komplett Stålplate, for AE, universalpulten TP – AE 2802.200

Opprettet: 10.09.2020 på [www.rittal.com/no-no](http://www.rittal.com/no-no)



## Utgående artikkel

Denne artikkelen er utgått: 30.09.2020 |||Artikkelen erstattes av: 2820102

### Produktbeskrivelse

**Beskrivelse:** Paneler foran og bak med monterte hjørneprofiler og sidepaneler.

**Materiale:** Stålplate

**Overflate:** Lakkert

**Farge:** RAL 7022

**Leveringsomfang:**  
4 hjørneprofiler  
2 paneler foran/bak  
2 paneler, på sidene  
Inkl. festemateriell for montering på skapet  
1 panel foran/bak à 200 mm  
2 paneler foran/bak à 100 mm  
4 paneler på sidene à 100 mm

### Produktegenskaper

**Passer for:** Kapslingstype: AE  
Bredde: = 1000 mm  
Dybde: = 300 mm

**Dimensjoner:** Høyde: 200 mm  
Dybde: 279 mm

**Pakkeenhet:** 1 stk.

<b>Vekt/VE:</b>	14 kg
<b>Kobberandel (kg / stk.):</b>	0
<b>EAN:</b>	4028177032552
<b>Tolltariffnummer:</b>	94039010
<b>ETIM 7.0:</b>	EC000721
<b>ETIM 6.0:</b>	EC000721
<b>eCl@ss 8.0/8.1:</b>	27182003
<b>eCl@ss 6.0/6.1:</b>	27189270
<b>Produktbeskrivelse:</b>	AE Sokkel, komplett, for AE, for BD: 1000x300 mm, H: 200 mm, stålplate
<b>Godkjenninger</b>	
<b>Sertifikater:</b>	EAC