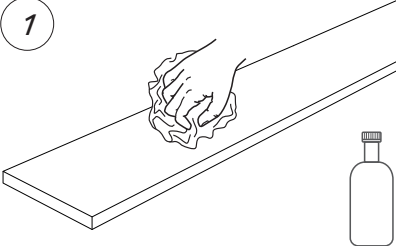


RGBW

EN: MOUNTING
 NO: MONTERING
 SE: MONTERING
 FI: KIINNITYS

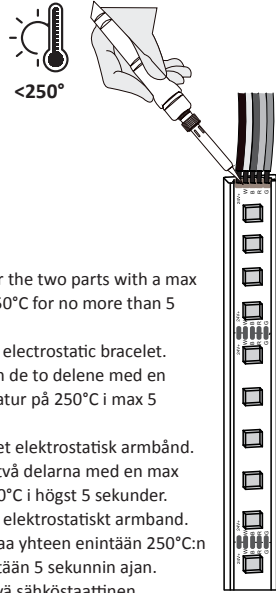


EN: Mount on a smooth, finished, dry surface.
 NO: Monter på en jevn, ren, tørr overflate.
 SE: Montera på en jämn, ren, torr yta.
 FI: Asenna tasaiselle, puhtaalle, kuivalle pinnalle.

OBS!

EN: Installation must be performed by a qualified electrician.
 NO: Må installeres av autorisert el-installatør.
 SE: Måste installeras av en behörig elektriker.
 FI: Vain valtuutettu sähköasentaja saa asentaa.

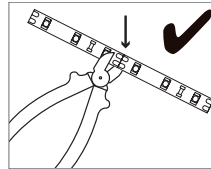
2



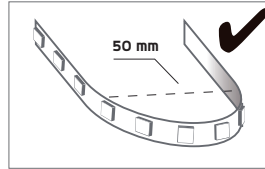
EN: Weld together the two parts with a max temperature of 250°C for no more than 5 seconds.
 You must wear an electrostatic bracelet.
 NO: Sveis sammen de to delene med en maksimal temperatur på 250°C i max 5 sekunder.
 Du må ha på deg et elektrostatisk armbånd.
 SE: Svets ihop de två delarna med en max temperatur på 250°C i högst 5 sekunder.
 Du måste bära ett elektrostatiskt armband.
 FI: Hitsaa kaksi osaa yhteen enintään 250°C:n lämpötilassa enintään 5 sekunnin ajan.
 Sinun on käytettävä sähköstaattinen rannekoru.



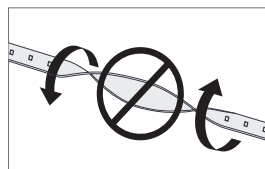
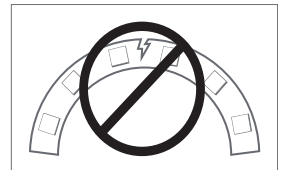
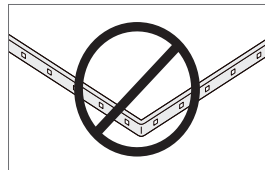
EN: HANDLE WITH CARE
 NO: HÅNTERE VARSOMT
 SE: HANTERAS VARSAMT
 FI: KÄSITTELE VAROEN



EN: Cutting must be done at the marked lines. Anywhere else will result in damaging the internal circuit board.
 NO: Skjæring må gjøres på de merkede linjene. Andre steder vil resultere i å skade det interne kretskortet.
 SE: Skärning måste göras med markerade linjer. Någon annanstans leder till skador på det interna kretskortet.
 FI: Leikkaus on tehtävä merkityillä riveillä. Missä tahansa muualla johtaa sisäisen piirilevyn vaurioitumiseen.

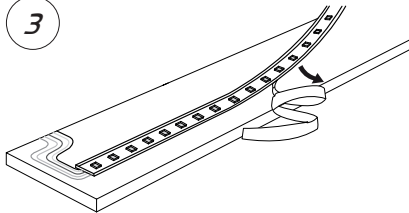


EN: Do not bend LED strip light to a diameter less than 50 cm.
 NO: Ikke bøy LED strip til en diameter mindre enn 50 cm.
 SE: Böj inte LED strip till en diameter som är mindre än 50 cm.
 FI: Älä taivuta LED strip alle 50 cm:n halkaisijaltaan.



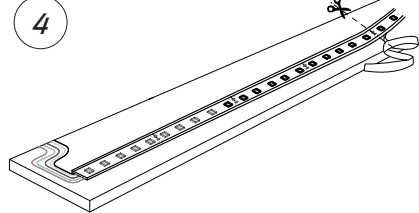
EN: Do not bend LED strip on horizontal plane, do not fold, crease, or twist LED strip.
 NO: Ikke bøy LED strip horisontalt, ikke brett, skru opp eller vri LED strip.
 SE: Böj inte LED strip horisontalt, vik inte, välj eller vrid LED strip.
 FI: Älä taivuta LED strip vaakatasossa, älä taita, rypisty tai käännä LED strip.

3



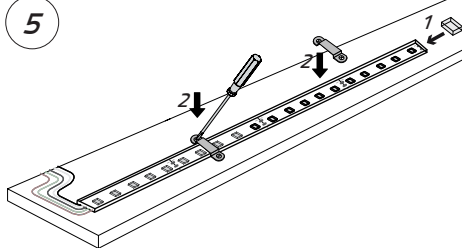
EN: Remove 3M™ paper and place down.
 NO: Ta bort 3M™ papiret og plasser ned.
 SE: Ta bort 3M™-papper och lägg ner det.
 FI: Poista 3M™-paperi ja aseta se alas.

4

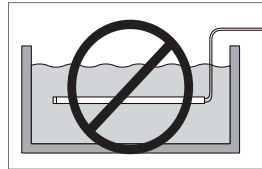


EN: Cut off the strip at the black line mark.
 NO: Klipp av stripen ved den svarte linjen.
 SE: Klipp av remsan vid den svarta linjen.
 FI: Katkaise nauha mustan viivan kohdalta.

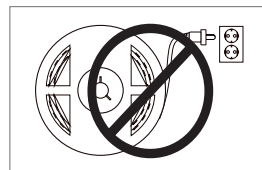
5



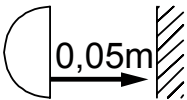
EN:
 1: Place the end cap with glue at the end.
 2: Fix the strip in position with clips.
 NO:
 1: Monter endehetten med lim i enden.
 2: Fest stripen på plass med klips.
 SE:
 1: Montera ändkåpan med lim i ändan.
 2: Fäst stripset på plats med klips.
 FI:
 1: Asenna päätykansi liimalla päähän.
 2: Kiinnitä nauha paikalleen pidikkeillä.



EN: Do not submerge in water.
 NO: Ikke senk i vann.
 SE: Sänk inte ned i vatten.
 FI: Älä upota veteen.



EN: Do not connect to power when the LED strip is attached to a coil or tightly wrapped.
 NO: Ikke koble til strøm når LED strip er festet til en spole eller tett innpakket.
 SE: Anslut inte till ström när LED strip är ansluten till en spole eller tätt omslagen.
 FI: Älä kytke virtaan, kun LED strip on kiinnitetty kelaan tai tiiviisti kääritty.



EN: Minimum distance to flammable material in the beam direction.
 NO: Minimumsavstand til brennbart materiale i armaturens stråleretning.
 SE: Minsta avstånd mellan brännbart material och lampans ljusrättning.
 FI: Vähimmäisetäisyys valaisimesta herkästi palavaan materiaaliin.

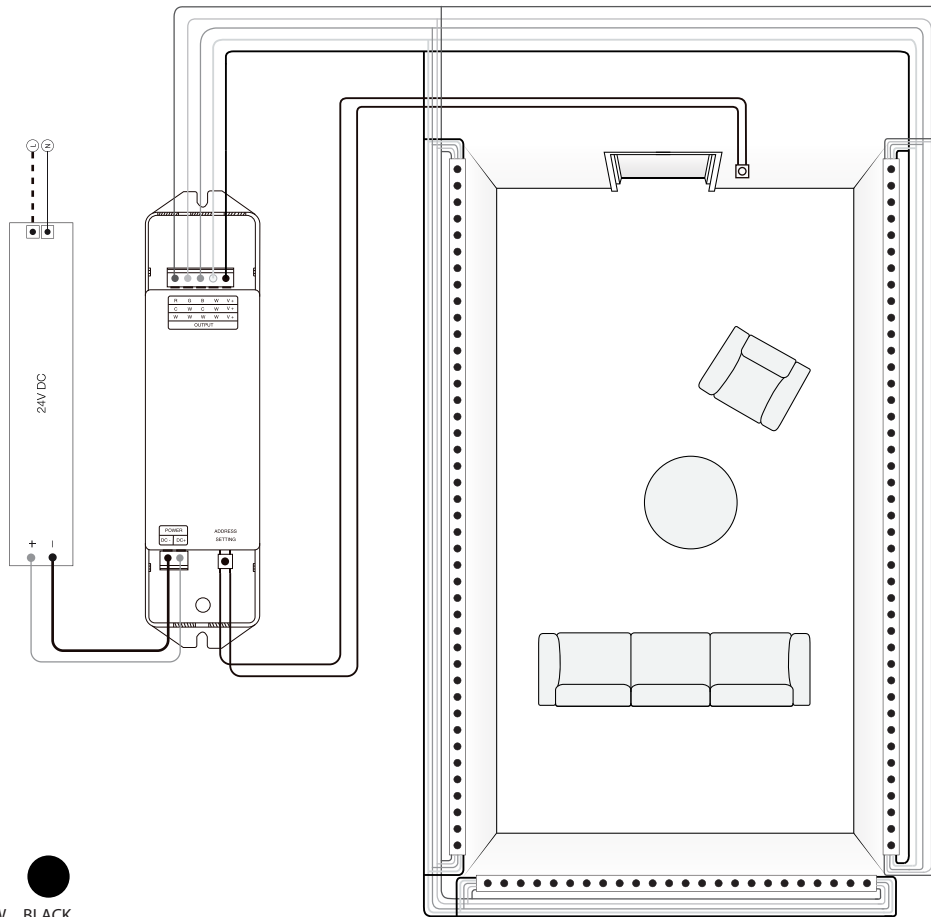
EN: INSTALLATION

NO: INSTALLASJON

SE: INSTALLATION

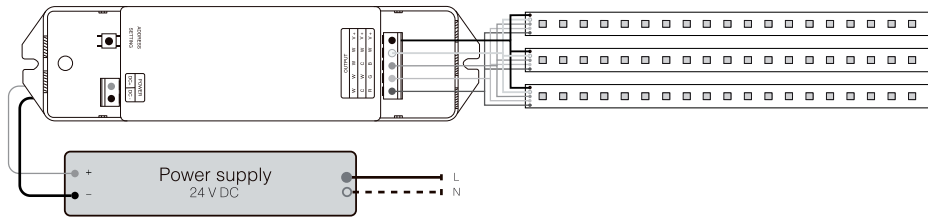
FI: ASENNUS

RGBW Controller



- RED
- GREEN
- BLUE
- YELLOW
- BLACK

RGBW Controller M1+M4-5A



EN: Connect multiple strips to multiple power supply.

NO: Koble flere striper til flere strømforsyninger.

SE: Anslut flera strips till flera nättaggregat.

FI: Liitä useita strips useisiin virtalähteeseen.

