

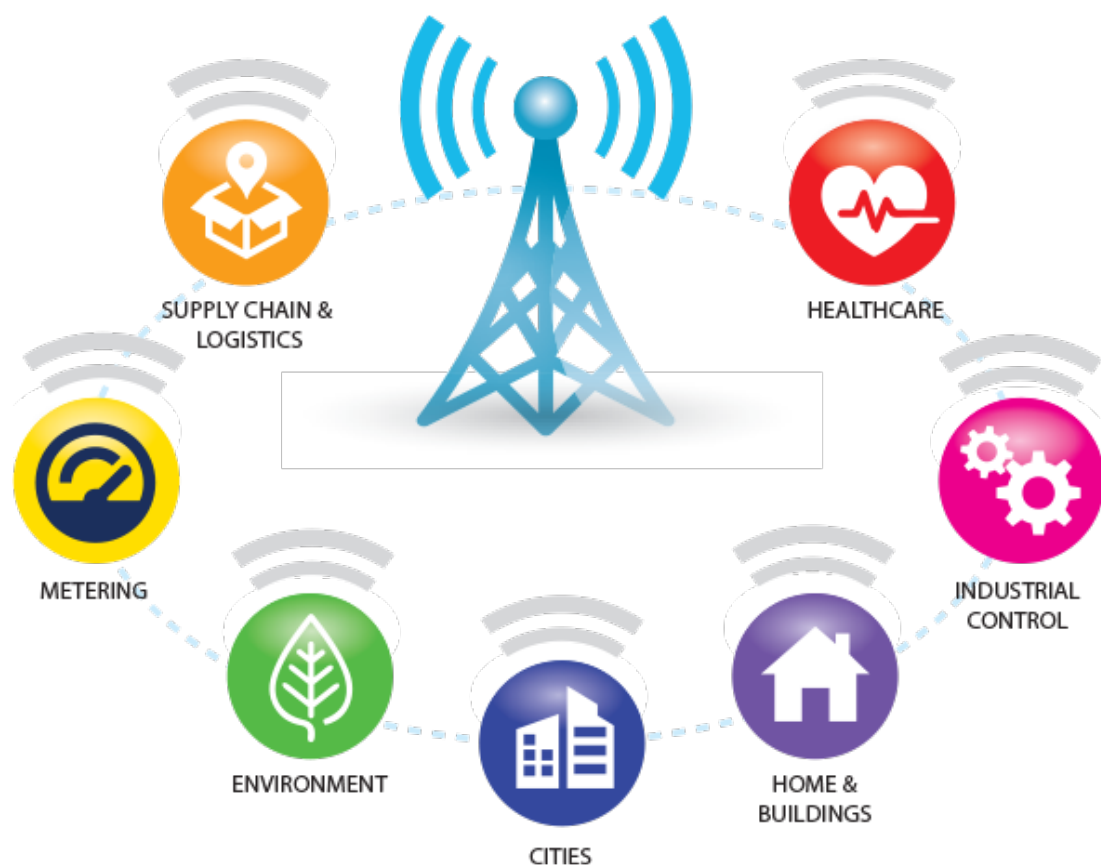
KABLER OG KONNEKTORER for industrielt Ethernet

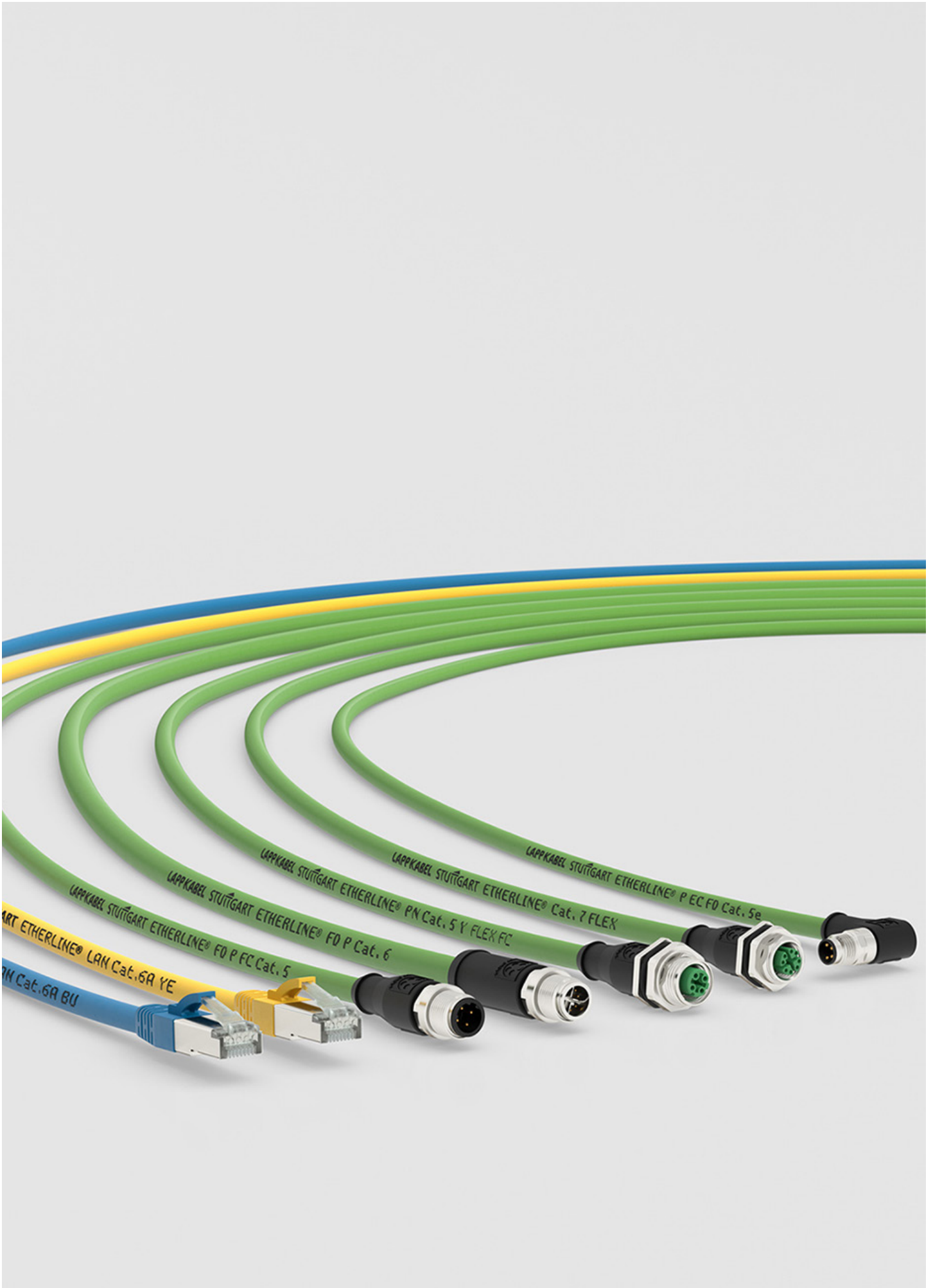




INNHOOLD

	Side
Ethernet kabler for ulike bruksområder	5
PROFINET® kabler for ulike bruksområder	6-7
PATCH kabler, variert utvalg	8-10
Kontakter/Konnektorer	11-15
Switcher	16-17





Ethernet kabler beregnet for datakommunikasjon i industrielt miljø. Kablene i tabellen har ulike egenskaper. Sjekk kolonnene for å finne ønskede kvalifikasjoner.

Elnr.	Artnr.	Design	For- legning	Kategori	Kappe	Unike egenskaper	Varenavn	Ytter- diameter	POE	Flamme- hemnende	Halogenfri	Utendørs	UV- bestandig	Skjerm	UL		
10 252 33	2170280	2-par	fast	Cat. 5, 5e	HF		ETHERLINE® H Cat. 5e 2x2x24/1AWG blå RAL 5021	5,6	J	J	J	N	N	SF/UTP			
10 860 83	2170281		fast		PUR		ETHERLINE® P Cat. 5e 2x2xAWG 24/1, blå RAL 5021	6,1	J	J	J	J	N	N	SF/UTP	AWM	
10 252 34	2170283		flexibel		HF			ETHERLINE® H Flex Cat.5e 2 x 2 x AWG 26/7, blå RAL 5021	5,9	N	J	J	N		SF/UTP		
10 860 85	2170284		flexibel		PUR			ETHERLINE® P FLEX Cat. 5e 2X2XAWG 26/7, blå RAL 5021	5,9	N	J	J	J		SF/UTP	AWM	
10 120 66	2170887		flexibel		PUR			ETHERLINE® Cat. 5 FRNC HYBRID 2X2XAWG 22/7 + 4 X 1,5 Grønn, RAL 6018	10,6	J	J	J	J	J	J	SF/UTP	AWM
10 120 64	2170289		kabelkjede		PUR			ETHERLINE® FD P Cat. 5e 2x2xAWG 26/19, blå RAL 5021	6,2	N	J	J	J	J		SF/UTP	AWM
10 252 37	2170433		kabelkjede		PUR			ETHERLINE® P EC FD Cat. 5e 1X4XAWG26/19 grønn RAL 6018	4,8	N	J	J	J	J	J	SF/UTP	CMX
10 252 35	2170430		flexibel		PVC			ETHERLINE® Y EC FLEX Cat. 5e 2x2x26/7 AWG, grønn, RAL 6018	5,1	N	J	N	N	J		SF/UTP	CMX
10 252 36	2170431		flexibel		PUR			ETHERLINE® P EC Flex Cat. 5e 2X2X26/7 AWG, grønn RAL 6018	4,8	N	J	J	J	J		SF/UTP	CMX
10 860 84	2170296		fast		HF			ETHERLINE® H Cat. 5e 4x2x24/1 AWG, blå RAL 5021	6,3	J	J	J	N	N		SF/UTP	
10 252 38	2170297	fast	PUR			ETHERLINE® P Cat. 5e 4x2x24/1 AWG, blå RAL 5021	6,3	J	J	J	J	N		SF/UTP	AWM		
10 252 39	2170298	fast	HF			ETHERLINE® H-H Cat. 5e 4x2x24/1AWG blå RAL 5021	7,5	J	J	J	N	N		SF/UTP			
10 106 29	2170905	fast	Spesial			ETHERLINE® FIRE Cat. 5e PH120 4x2xAWG 23/1, rød RAL 3000	8,3	J	J	J	N	J		F/UTP			
10 860 86	2170299	flexibel	HF			ETHERLINE® H FLEX Cat. 5e 4X2XAWG 26/7, blå RAL 5021	6,3	N	J	J	N	N		SF/UTP			
10 252 40	2170486	flexibel	PVC			ETHERLINE® Y Flex Cat.5e 4 x 2 x AWG26/7, grønn RAL 6018	6,4	N	J	N	N	J		SF/UTP	CMG		
10 860 87	2170300	flexibel	PUR			ETHERLINE® P Flex Cat. 5e 4X2XAWG 26/7, blå RAL 5021	6,3	J	J	J	J	J		SF/UTP	AWM		
10 252 41	2170850	flexibel	PUR			ETHERLINE® HEAT Cat. 5e 4x2xAWG24/7 grønn RAL 6018	7,7	J	J	J	J	J		SF/UTP			
10 860 88	2170489	kabelkjede	PUR			ETHERLINE® FD P Cat. 5e 4X2X26/19 AWG, blå RAL 5021	6,6	N	J	J	J	J		S/UTP	AWM		
10 252 42	CE217489	kabelkjede	PUR			ETHERLINE® FD P BK Cat. 5 4X2X26/19 AWG, sort RAL 9005	6,6	N	J	J	J	J		S/UTP	AWM		
10 120 71	2170488	kabelkjede	PUR	Cat. 6		ETHERLINE® Cat. 6 FD 4X2XAWG 26/19, grønn RAL 6018	7,8	N	J	J	J	J		SF/UTP	CMX		
10 252 43	2170913	fast	Spesial			ETHERLINE® FIRE Cat. 6 PH120 4x2x22/1 AWG. Rød RAL 3000	10,2	J	J	J	J	N		SF/UTP			
10 252 44	2170581	flexibel	PUR	Cat. 6A		ETHERLINE® HEAT Cat. 6A 4x2xAWG24/7 Gul RAL 1003	8,1	J	J	J	J	J		S/FTP			
10 252 45	2170474	fast	PVC			ETHERLINE® Cat. 7 Y 4x2xAWG 22/1, grønn RAL 6018	9	J	J	N	N	J		S/FTP			
10 252 46	2170475	fast	PUR			ETHERLINE® Cat. 7 P 4x2xAWG 22/1, grønn RAL 6018	9	J	J	J	J	J		S/FTP			
10 252 47	2170476	fast	H			ETHERLINE® Cat. 7 H 4x2xAWG 22/1, grønn RAL 6018	9	J	J	J	J	J		S/FTP			
10 252 48	2170934	flexibel	PUR	Cat. 7		ETHERLINE® Cat.7 FLEX 4x2x6/7 AWG, grønn RAL 6018	6,4	N	J	J	J	J		S/FTP	AWM		
10 252 49	2170453	flexibel	TPE			ETHERLINE® ROBUST Cat. 7 FLEX 4x2xAWG 26/7, sort RAL 9005	6,5	N	N	N	J	J		S/FTP			
10 252 92	2170456	flexibel	FR TPE			ETHERLINE® ROBUST FR Cat. 7 FLEX 4x2x6/7, AWG sort RAL 9005	6,5	N	J	N	N	J		S/FTP			
10 252 93	2170582	flexibel	PUR			ETHERLINE® HEAT Cat. 7 FLO9YBC11Y 4x2x24/7 AWG, blå RAL 5021	8,1	J	J	J	J	J		S/FTP			

Ethernet kabler beregnet for datakommunikasjon i industrielt miljø. Kablene i tabellen har ulike egenskaper. Sjekk kolonnene for å finne ønskede kvalifikasjoner.

Elm.	Artnr.	Design	PROFINET	For- legning	Kategori	Kappe	Unike egenskaper	Varenavn	Ytter- diameter	POE	Flamme- hemmende	Halogenfri	Utdørers	UV- bestandig	Skjerm	UL
10 252 00	2170891		A	fast		PVC		ETHERLINE® PN Cat. 5e Y 2x2x22/1 AWG, grønn RAL 6018	6,4	J	J	N	J		SF/UTP	CMX
10 117 98	2170893	QUAD	A	fast		PVC	Fast Connect	ETHERLINE® Y FC Cat. 5 2x2x22/1 AWG, grønn RAL 6018	6,5	J	J	N	J	J	SF/UTP	CMG, PLTC
10 252 01	2170879		A	fast		PVC	Fast Connect	ETHERLINE® TRAY ER PN Y FC 2x2x22/1 AWG, grønn RAL 6018	6,5	J	J	N	J		SF/UTP	CMG, PLTC
10 252 02	2170933		A	fast		PVC		ETHERLINE® PN Cat. 5e YY 2x2x24/1 AWG, sort RAL 9005	7,7	J	J	N	J		SF/UTP	CMG
10 120 65	2170496	2-par	A	fast		PE	Armert, gnager sikker	ETHERLINE® Cat. 5 ARM 2x2x22/1 AWG, sort RAL 9005	9,3	J	N	N	J	J	SF/UTP	
10 120 67	2170886		B	fleksibel		PVC	Fast Connect	ETHERLINE® PN Cat. 5 Y FLEX FC 2x2x22/7AWG, grønn RAL6018	6,5	J	J	N	J		SF/UTP	CMG
10 252 03	2170890	QUAD	B	fleksibel		HF	Fast Connect	ETHERLINE® PN Cat. 5e FRNC FLEX FC 2x2x22/7 AWG, farge grønn RAL 6018	6,5	J	J	J	J		SF/UTP	CMG
10 252 04	2170901		C	fleksibel		PVC		ETHERLINE® Y Cat. 5e BK 2x2x22/7 AWG, sort RAL 9005	6,2	J	J	N	J	J	SF/UTP	
10 252 05	2170451		B	fleksibel		TPE	Høy kjemisk bestandighet	ETHERLINE® ROBUST PN Cat. 5 2x2x22/7 AWG, sort RAL 9005	6,5	J	N	J	J	J	SF/UTP	
10 252 06	2170454	2-par	B	fleksibel		TPE	Høy kjemisk bestandighet	ETHERLINE® ROBUST PN FR Cat. 5 2x2x22/7 AWG, sort RAL 9005	6,5	J	J	N	J	J	SF/UTP	
10 252 07	2170636		B	fleksibel		TPE		ETHERLINE® Cat. 5e 105 plus 2x2x22/7 AWG, grønn RAL 6018	6,2	J	J	N	J	J	SF/UTP	
10 252 08	2170889		B	fleksibel		FRNC	Fast Connect, DNV GL	ETHERLINE® MARINE FRNC FC Cat. 5 2x2x22/7 AWG, grønn RAL 6018	6,5	J	J	J	J	J	SF/UTP	CMG, PLTC
10 120 68	2170894	QUAD	C	kabel kjede		PUR	Fast Connect	ETHERLINE® FD P FC Cat. 5 2x2x22/7 AWG, grønn RAL 6018	6,5	J	J	J	J		SF/UTP	CMX
10 252 09	2170936	2-par	C	festoon		PVC		ETHERLINE® FESTOON PN Cat. 5e 2x2x22/7 AWG, grønn RAL 6018	6,5	J	J	N	J		SF/UTP	CMG, PLTC
10 252 10	2170888	QUAD	C	torsion		PUR		ETHERLINE® TORSION Cat. 5 2x2x22/19 AWG grønn, RAL 6018	6,5	J	J	J	J		SF/UTP	AWM
10 252 94	2170940		R	ROBOT		PUR		ETHERLINE® ROBOT PN Cat. 5e 2x2x22/19 AWG, grønn RAL 6018	6,5	J	J	J	N	N	SF/UTP	AWM

Cat. 5e

Ethernet kabler beregnet for datakommunikasjon i industrielt miljø. Kablene i tabellen har ulike egenskaper. Sjekk kolonnene for å finne ønskede kvalifikasjoner.

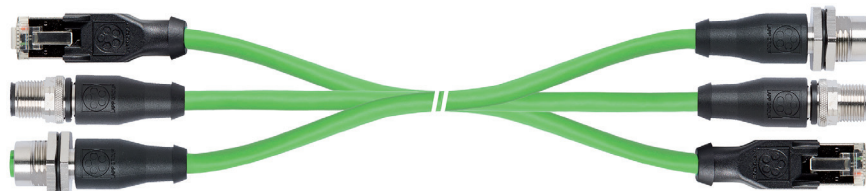
Elm.	Artnr.	Design	PROFINET	For- legning	Kategori	Kappe	Unike egenskaper	Varenavn	Ytter- diameter	POE	Flamme- hemmende	Halogenfri	Utdørs	UV- bestandig	Skjerm	UL	
10 120 70	2170464		A	fast	Cat. 6A	PVC		ETHERLINE® Cat. 6A Y 4x2x22/1 AWG, grønn RAL6018	8,7	J	J	N	J	J	S/FTP		
10 252 11	2170465		A	fast		PUR		ETHERLINE® Cat. 6A P 4x2x22/1 AWG, grønn RAL6018	8,7	J	J	J	J	J	J	S/FTP	
10 120 69	2170466		A	fast		H		ETHERLINE® Cat. 6A H 4x2x22/1 AWG, grønn RAL6018	8,7	J	J	J	J	N		S/FTP	
10 252 12	2170583		A	fast		PVC	Fast Connect	ETHERLINE® PN Cat. 6A Y FC 4x2x23/1 AWG, grønn RAL 6018	8,9	J	J	J	N	J		SF/UTP	CMX
10 252 13	2170584		A	fast		FRNC	Fast Connect	ETHERLINE® PN Cat. 6A FRNC FC 4x2x23/1 AWG grønn RAL 6018	8,9	J	J	J	J	J		SF/UTP	CMX
10 252 14	2170585		A	fast		PUR	Fast Connect	ETHERLINE® PN Cat. 6A P FC 4x2x23/1 AWG grønn RAL 6018	8,9	J	J	J	J	J		SF/UTP	CMX
10 252 15	2170930		B	flexibel		PVC		ETHERLINE® PN Cat. 6A Y FLEX 4x2x23/7AWG, grønn RAL 6018	8,8	J	J	J	N	J		S/FTP	CMG
10 252 16	2170931		B	flexibel		FRNC		ETHERLINE® PN Cat. 6A FRNC FLEX 4x2x23/7 AWG grønn RAL 6018	8,8	J	J	J	J	N		S/FTP	CMG
10 252 17	2170586		B	flexibel		PVC	Fast Connect	ETHERLINE® PN Cat. 6A Y FLEX FC 4x2x23/7 AWG grønn RAL 6018	8,9	J	J	J	N	J		SF/UTP	CMX
10 252 18	2170587		B	flexibel		FRNC	Fast Connect	ETHERLINE® PN Cat. 6A FRNC FLEX FC 4x2x23/7 AWG grønn RAL 6018	8,9	J	J	J	J	J		SF/UTP	CMX
10 252 19	2170484		C	kabelkjede		PUR		ETHERLINE® FD P Cat. 6A 4X2X24/7AWG, grønn RAL 6018	9,0	J	J	J	J	J		S/FTP	CMX
10 252 20	2170485		C	kabelkjede		PVC		ETHERLINE® FD Cat. 6A 4x2x24/7 AWG, grønn RAL 6018	9,0	J	J	J	N	J		S/FTP	CMX
10 252 21	2170590	4-par	C	kabelkjede		PUR	Fast Connect	ETHERLINE® PN Cat. 6A P FD 4x2x24/7 AWG grønn RAL 6018	8,9	J	J	J	J	J		SF/UTP	CMX
10 252 22	2170591		C	kabelkjede		PVC	Fast Connect	ETHERLINE® PN Cat. 6A Y FD 2x2x24/7AWG, grønn RAL 6018	8,9	J	J	J	N	J		SF/UTP	CMX
10 252 23	2170482		C	torsjon	PVC		ETHERLINE® TORSION Y Cat. 6A 4x2x24/7 AWG grønn RAL 6018	9,0	J	J	J	N	J		S/FTP	CMX	
10 252 24	2170483		C	torsjon	PUR		ETHERLINE® TORSION P Cat. 6A, 4x2x24/7 AWG, grønn RAL 6018	9,0	J	J	J	J	J		S/FTP	CMX	
10 252 25	2170605		A	fast	PVC		ETHERLINE® PN Cat. 7 Y A 4x2x23/1 AWG, grønn RAL 6018	8,1	J	J	J	N	N	J		S/FTP	CMG
10 252 26	2170606		A	fast	FRNC		ETHERLINE® PN Cat. 7 FRNC A 4x2x23/1 AWG, grønn RAL 6018	8,1	J	J	J	J	J	J		S/FTP	AWM
10 252 27	2170607		A	fast	PUR		ETHERLINE® PN Cat. 7 P A 4x2x23/1 AWG, grønn RAL 6018	8,1	J	J	J	J	J	J		S/FTP	AWM
10 252 28	2170608		B	flexibel	PVC		ETHERLINE® PN Cat. 7 Y FLEX A 4x2x23/7 AWG, grønn RAL 6018	8,7	J	J	J	J	N	J		S/FTP	CMG
10 252 29	2170609		B	flexibel	FRNC		ETHERLINE® PN Cat. 7 FRNC FLEX A 4x2x23/7 AWG, grønn RAL 6018	8,7	J	J	J	J	J	N		S/FTP	CM
10 252 30	2170452		B	flexibel	TPE	Høy kjemisk bestandighet		ETHERLINE® ROBUST PN Cat. 7 4x2x23/7 AWG, sort RAL 9005	8,7	J	J	N	J	J		S/FTP	
10 252 31	2170455		B	flexibel	TPE	Høy kjemisk bestandighet		ETHERLINE® ROBUST PN FR Cat. 7 4x2x23/7 AWG, sort AWG 9005	8,7	J	J	J	N	J		S/FTP	
10 252 32	2170481		C	torsjon	PUR			ETHERLINE® TORSION Cat. 7 4x2x24/7 AWG, grønn RAL 6018	9,4	J	J	J	J	J		SF/FTP	CMX



ETHERLINE® Cat. 6A Flex, Skjermet Patchkabel

Info

- Andre varianter på forespørsel
- Basert på kabel 2170934



Applikasjonsområde

- Brukes som Patchkabel (maks 60 m)
- Plug & Play for fleksible tilkoblinger

Bruksområde

- Cat. 6A for 10Gbit/s
- M12 X-kodede kontakter, iht. IEC 61076-2-109
- RJ45 plugger iht. IEC 60603-7-51

Produktgenskaper

- Oppfyller kravene i Cat.6A og Klasse E_A

Oppbygging

- Fintrådet kobber, 4x2x AWG26/7
- Dobbel skjerming i høy kvalitet sikrer kvalitetsoverføring selv i områder utsatt for elektromagnetiske forstyrrelser
- Halogenfri PUR ytterkappe
Diameter: 6,4 mm
- Grønn, RAL 6018

Tekniske Data

- Klassifisering**
ETIM 5.0 Klasse: EC002599
ETIM 5.0 Klassebeskrivelse:
Patchkabel kobber industri
- Bøyeradius**
Fast installasjon: 4 x bøyeradius
Bevegelig: 10 x bøyeradius
- Beskyttelsesgrad**
M12: IP 67
RJ45: IP 20
- Temperaturområde:**
Bevegelig: -30°C til +80°C (M12)
Bevegelig: -40°C til +70°C (RJ45)
- Kodet**
M12: X-Standard

Elnr.	Art.nr	Varenavn	Ende 1	Ende 2	Lengde
	2172326	IE-6A-M12X-S-0,5-P-4-26-7-M12X-S	M12 (X-kodet) plugg	M12 (X-kodet) plugg	0,5
	2172327	IE-6A-M12X-S-1-P-4-26-7-M12X-S	M12 (X-kodet) plugg	M12 (X-kodet) plugg	1
	2172328	IE-6A-M12X-S-2-P-4-26-7-M12X-S	M12 (X-kodet) plugg	M12 (X-kodet) plugg	2
	2172329	IE-6A-M12X-S-3-P-4-26-7-M12X-S	M12 (X-kodet) plugg	M12 (X-kodet) plugg	3
	2172330	IE-6A-M12X-S-5-P-4-26-7-M12X-S	M12 (X-kodet) plugg	M12 (X-kodet) plugg	5
	2172332	IE-6A-M12X-S-10-P-4-26-7-M12X-S	M12 (X-kodet) plugg	M12 (X-kodet) plugg	10
	2172334	IE-6A-M12X-S-20-P-4-26-7-M12X-S	M12 (X-kodet) plugg	M12 (X-kodet) plugg	20
	2172335	IE-6A-M12X-S-0,5-P-4-26-7-M12XF-S	M12 (X-kodet) plugg	M12 (X-kodet), chassi kontakt	0,5
	2172336	IE-6A-M12X-S-1-P-4-26-7-M12XF-S	M12 (X-kodet) plugg	M12 (X-kodet), chassi kontakt	1
	2172337	IE-6A-M12X-S-2-P-4-26-7-M12XF-S	M12 (X-kodet) plugg	M12 (X-kodet), chassi kontakt	2
	2172338	IE-6A-M12X-S-3-P-4-26-7-M12XF-S	M12 (X-kodet) plugg	M12 (X-kodet), chassi kontakt	3
	2172339	IE-6A-M12X-S-5-P-4-26-7-M12XF-S	M12 (X-kodet) plugg	M12 (X-kodet), chassi kontakt	5
	2172341	IE-6A-M12X-S-10-P-4-26-7-M12XF-S	M12 (X-kodet) plugg	M12 (X-kodet), chassi kontakt	10
	2172343	IE-6A-M12X-S-20-P-4-26-7-M12XF-S	M12 (X-kodet) plugg	M12 (X-kodet), chassi kontakt	20
	2172344	IE-6A-M12XF-S-0,5-P-4-26-7-M12XF-S	M12 (X-kodet), chassi kontakt	M12 (X-kodet), chassi kontakt	0,5
	2172345	IE-6A-M12XF-S-1-P-4-26-7-M12XF-S	M12 (X-kodet), chassi kontakt	M12 (X-kodet), chassi kontakt	1
	2172346	IE-6A-M12XF-S-2-P-4-26-7-M12XF-S	M12 (X-kodet), chassi kontakt	M12 (X-kodet), chassi kontakt	2
	2172347	IE-6A-M12XF-S-3-P-4-26-7-M12XF-S	M12 (X-kodet), chassi kontakt	M12 (X-kodet), chassi kontakt	3
	2172348	IE-6A-M12XF-S-5-P-4-26-7-M12XF-S	M12 (X-kodet), chassi kontakt	M12 (X-kodet), chassi kontakt	5
	2172350	IE-6A-M12XF-S-10-P-4-26-7-M12XF-S	M12 (X-kodet), chassi kontakt	M12 (X-kodet), chassi kontakt	10
	2172352	IE-6A-M12XF-S-20-P-4-26-7-M12XF-S	M12 (X-kodet), chassi kontakt	M12 (X-kodet), chassi kontakt	20

Elnr.	Art.nr	Varenavn	Ende 1	Ende 2	Lengde
	2172380	IE-6A-M12X-S-0,5-P-4-26-7-RJ45	M 12 (X-kodet) plugg	RJ45 Plugg	0,5
	2172381	IE-6A-M12X-S-1-P-4-26-7-RJ45	M 12 (X-kodet) plugg	RJ45 Plugg	1
	2172382	IE-6A-M12X-S-2-P-4-26-7-RJ45	M 12 (X-kodet) plugg	RJ45 Plugg	2
	2172383	IE-6A-M12X-S-3-P-4-26-7-RJ45	M 12 (X-kodet) plugg	RJ45 Plugg	3
	2172384	IE-6A-M12X-S-5-P-4-26-7-RJ45	M 12 (X-kodet) plugg	RJ45 Plugg	5
	2172386	IE-6A-M12X-S-10-P-4-26-7-RJ45	M 12 (X-kodet) plugg	RJ45 Plugg	10
	2172388	IE-6A-M12X-S-20-P-4-26-7-RJ45	M 12 (X-kodet) plugg	RJ45 Plugg	20
	2172389	IE-6A-M12XF-S-0,5-P-4-26-7-RJ45	M 12 (X-kodet), chassi kontakt	RJ45 Plugg	0,5
	2172390	IE-6A-M12XF-S-1-P-4-26-7-RJ45	M 12 (X-kodet), chassi kontakt	RJ45 Plugg	1
	2172391	IE-6A-M12XF-S-2-P-4-26-7-RJ45	M 12 (X-kodet), chassi kontakt	RJ45 Plugg	2
	2172392	IE-6A-M12XF-S-3-P-4-26-7-RJ45	M 12 (X-kodet), chassi kontakt	RJ45 Plugg	3
	2172393	IE-6A-M12XF-S-5-P-4-26-7-RJ45	M 12 (X-kodet), chassi kontakt	RJ45 Plugg	5
	2172395	IE-6A-M12XF-S-10-P-4-26-7-RJ45	M 12 (X-kodet), chassi kontakt	RJ45 Plugg	10
	2172397	IE-6A-M12XF-S-20-P-4-26-7-RJ45	M 12 (X-kodet), chassi kontakt	RJ45 Plugg	20
	2172362	IE-6A-RJ45-0,5-P-4-26-7-RJ45	RJ45 Plugg	RJ45 Plugg	0,5
	2172363	IE-6A-RJ45-1-P-4-26-7-RJ45	RJ45 Plugg	RJ45 Plugg	1
	2172364	IE-6A-RJ45-2-P-4-26-7-RJ45	RJ45 Plugg	RJ45 Plugg	2
	2172365	IE-6A-RJ45-3-P-4-26-7-RJ45	RJ45 Plugg	RJ45 Plugg	3
	2172366	IE-6A-RJ45-5-P-4-26-7-RJ45	RJ45 Plugg	RJ45 Plugg	5
	2172368	IE-6A-RJ45-10-P-4-26-7-RJ45	RJ45 Plugg	RJ45 Plugg	10
	2172370	IE-6A-RJ45-20-P-4-26-7-RJ45	RJ45 Plugg	RJ45 Plugg	20
	2172317	IE-6A-M12X-S-0,5-P-4-26-7-OE	M 12 (X-kodet), plugg	Åpen ende	0,5
	2172318	IE-6A-M12X-S-1-P-4-26-7-OE	M 12 (X-kodet), plugg	Åpen ende	1
	2172319	IE-6A-M12X-S-2-P-4-26-7-OE	M 12 (X-kodet), plugg	Åpen ende	2
	2172320	IE-6A-M12X-S-3-P-4-26-7-OE	M 12 (X-kodet), plugg	Åpen ende	3
	2172321	IE-6A-M12X-S-5-P-4-26-7-OE	M 12 (X-kodet), plugg	Åpen ende	5
	2172323	IE-6A-M12X-S-10-P-4-26-7-OE	M 12 (X-kodet), plugg	Åpen ende	10
	2172325	IE-6A-M12X-S-20-P-4-26-7-OE	M 12 (X-kodet), plugg	Åpen ende	20
	2172353	IE-6A-M12XF-S-0,5-P-4-26-7-OE	M 12 (X-kodet), chassi kontakt	Åpen ende	0,5
	2172354	IE-6A-M12XF-S-1-P-4-26-7-OE	M 12 (X-kodet), chassi kontakt	Åpen ende	1
	2172355	IE-6A-M12XF-S-2-P-4-26-7-OE	M 12 (X-kodet), chassi kontakt	Åpen ende	2
	2172356	IE-6A-M12XF-S-3-P-4-26-7-OE	M 12 (X-kodet), chassi kontakt	Åpen ende	3
	2172357	IE-6A-M12XF-S-5-P-4-26-7-OE	M 12 (X-kodet), chassi kontakt	Åpen ende	5
	2172359	IE-6A-M12XF-S-10-P-4-26-7-OE	M 12 (X-kodet), chassi kontakt	Åpen ende	10
	2172361	IE-6A-M12XF-S-20-P-4-26-7-OE	M 12 (X-kodet), chassi kontakt	Åpen ende	20
	2172371	IE-6A-RJ45-0,5-P-4-26-7-OE	RJ45 Plugg	Åpen ende	0,5
	2172372	IE-6A-RJ45-1-P-4-26-7-OE	RJ45 Plugg	Åpen ende	1
	2172373	IE-6A-RJ45-2-P-4-26-7-OE	RJ45 Plugg	Åpen ende	2
	2172374	IE-6A-RJ45-3-P-4-26-7-OE	RJ45 Plugg	Åpen ende	3
	2172375	IE-6A-RJ45-5-P-4-26-7-OE	RJ45 Plugg	Åpen ende	5
	2172377	IE-6A-RJ45-10-P-4-26-7-OE	RJ45 Plugg	Åpen ende	10
	2172379	IE-6A-RJ45-20-P-4-26-7-OE	RJ45 Plugg	Åpen ende	20

ETHERLINE® LAN Cat. 6A Patchkabler

Halogenfri skjermet UL sertifisert patchkabel, S/FTP, Rett RJ45 plugg



Fordeler

- Halogenfri
- Tilgjengelig i 8 farger
- Lengder fra 0,25 til 30 meter
- Fleksibel Plug & Play løsning

Applikasjonsområde

- Tavlebygging
- Kontor/Næringsbygg
- Automasjons- og nettverskapplikasjoner
- Maskinbyggere

Produktegenskaper

- Cat. 6A patchkabel for Gigabit Ethernet
- Rett RJ45 plugg i begge ender, 8 pinner
- UL godkjent

Normreferanser / Godkjenninger

- Flammehemmende iht. IEC 60332-1-2
- Røyketthet, IEC 61034-1
- RJ45 iht. IEC 60603-7-51
- UL godkjent

Kabelens oppbygging

- Skjermet leder, 4x2x AWG26/7
- S/FTP: Parskjermet med aluminiumstape, deretter flettet kobberskjerm rundt hele
- LSOH ytterkappe
- Ytterdiameter: 6,2 mm
- Bøyeradius: min. 49,6mm

RJ45 oppbygging

- Brannklassifisert iht. UL 94: PC - V2
- Material i kontakt: CuSn, gullbelagt
- Materiale i hus og innsats: PC, krystallklar
- Materiale i bøyeskyttelse: PVC, i samme farge som ytterkappe
- RJ45, iht. IEC 60603-7-51



Info

- Patchkabel Cat. 6A skjermet i 8 farger
- Tilgjengelig i lengder fra 0,25-30 meter
- For kontormiljø og kontrollskap
- Rett RJ45 plugg i begge ender

Tekniske data

Klassifisering ETIM 7/8

ETIM 7.0 klasse-ID: EC002599
Patch-kabler i kobber for industrielt bruk, (tvunnet par)

IP

IP20

Patch-kabel

4x2xAWG26/7

Konnektering

RJ45, 8 pinner

Bøyeradius

Minimum 49,6 mm

Driftsspennning

50V

Maks belastning

1A

Forurensingsgrad

1

Overføringssegenskaper

Cat. 6A, ISO 11801

Fargekode

TIA/EIA-568-A

Temperaturområde

Lagring og drift:
-20°C til +60°C
Installasjon: 0°C til +50°C

Art.nr.

Meter	Sort BK	Blå BU	Grønn GN	Grå GY	Orange OR	Rød RD	Hvit WH	Gul YE
0,25	24441316	24441331	24441346	24441361	24441376	24441391	24441406	24441421
0,50	24441317	24441332	24441347	24441362	24441377	24441392	24441407	24441422
1,00	24441318	24441333	24441348	24441363	24441378	24441393	24441408	24441423
1,50	24441319	24441334	24441349	24441364	24441379	24441394	24441409	24441424
2,00	24441320	24441335	24441350	24441365	24441380	24441395	24441410	24441425
3,00	24441321	24441336	24441351	24441366	24441381	24441396	24441411	24441426
5,00	24441322	24441337	24441352	24441367	24441382	24441397	24441412	24441427
7,50	24441323	24441338	24441353	24441368	24441383	24441398	24441413	24441428
10,0	24441324	24441339	24441354	24441369	24441384	24441399	24441414	24441429
15,0	24441325	24441340	24441355	24441370	24441385	24441400	24441415	24441430
20,0	24441326	24441341	24441356	24441371	24441386	24441401	24441416	24441431
25,0	24441327	24441342	24441357	24441372	24441387	24441402	24441417	24441432
30,0	24441328	24441343	24441358	24441373	24441388	24441403	24441418	24441433

Elnr.

Meter	Sort BK	Blå BU	Grønn GN	Grå GY	Orange OR	Rød RD	Hvit WH	Gul YE
0,25	6913000	6913012	6913024	6913036	6913048	6913060	6913072	6913084
0,50	6913001	6913013	6913025	6913037	6913049	6913061	6913073	6913085
1,00	6913002	6913014	6913026	6913038	6913050	6913062	6913074	6913086
1,50	6913003	6913015	6913027	6913039	6913051	6913063	6913075	6913087
2,00	6913004	6913016	6913028	6913040	6913052	6913064	6913076	6913088
3,00	6913005	6913017	6913029	6913041	6913053	6913065	6913077	6913089
5,00	6913006	6913018	6913030	6913042	6913054	6913066	6913078	6913090
7,50	6913007	6913019	6913031	6913043	6913055	6913067	6913079	6913091
10,0	6913008	6913020	6913032	6913044	6913056	6913068	6913080	6913092
15,0	6913009	6913021	6913033	6913045	6913057	6913069	6913081	6913093
20,0	6913010	6913022	6913034	6913046	6913058	6913070	6913082	6913094
25,0	6913011	6913023	6913035	6913047	6913059	6913071	6913083	6913095
30,0								



EPIC® DATA M12 D-kodet



Produktegenskaper

- Feltmonterbare Ethernet kontakter
- Velegnet for industrielle miljøer
- Robust og vibrasjonsbestandig
- Monteres uten spesialverktøy
- Liten og kompakt design

Normreferanser / Godkjenninger

- Cat. 5 iht. ISO/IEC 11801
- M12 D-kodet etter IEC 61076-2-101

Info

- Cat. 5 iht. ISO/IEC 11801
- Montering uten spesialverktøy

Tekniske data

Klassifisering ETIM 5/6
 ETIM 5.0/6.0 Klasse-ID: EC001121
 ETIM 5.0/6.0 Klassebeskrivelse:
 Modulære kontakter

Beskyttelsesklasse
 IP 67

Omgivelsesstemperatur (drift)
 -25°C til +85°C

Elnr.	Art.nr	Design	Varenavn	Min. ytterdia. (mm)	Max. ytterdia. (mm)	Min. leder diam. mm	Maks. lederdia. mm	PU	AWG massive ledere	AWG 7-wire	AWG 19-wire
6902959	21700647	Rett han skjermet	Feltmontert plugg M12 D-kodet Profinet	6,2	9,7	0,85	1,6	1	26-22	26-22	
6902960	21700648	Rett han skjermet	Feltmontert plugg M12 D-kodet TIA 568	5	6,1	0,85	1,6	1	26-22	26-22	
	22261016	Rett hun skjermet	Feltmontert skjøtekontakt M12 D-kodet TIA 568	4	8	1	1,6	1	26-22	26-22	
	22262022	Chassie skjøt	Chassie skjøt M12 hun/hun D-kodet								



EPIC® DATA M12 X-kodet



21700602

21700621

21700622

Produktegenskaper

- Feltmonterbare Ethernet kontakter
- Egnert for 10 Gigabit/s Ethernet
- Velegnet for industrielle miljøer
- Robust og vibrasjonsbestandig
- Hus i formstøpt sink
- Monteres uten spesialverktøy
- Liten og kompakt design

Normreferanser / Godkjenninger

- Cat. 6A iht. ISO/IEC 11801
- M12 X-kodet etter IEC 61076-2-109

Info

- Cat. 6A iht. ISO/IEC 11801
- Montering uten spesialverktøy

Tekniske data

Klassifisering ETIM 5/6
 ETIM 5.0/6.0 Klasse-ID: EC001121
 ETIM 5.0/6.0 Klassebeskrivelse:
 Modulære kontakter

Beskyttelsesklasse
 IP 67

Omgivelsesstemperatur (drift)
 -40°C til +85°C

Elnr.	Art.nr	Design	Varenavn	Min. ytterdia. (mm)	Max. ytterdia. (mm)	Min. leder diam. mm	Maks. lederdia. mm	PU	AWG massive ledere	AWG 7-wire	AWG 19-wire
6902938	21700602	Rett han skjermet	Feltmontert plugg M12 X-kodet Cat. 6A IP67	6,3	9,7	0,85	1,6	1	26 - 22	26 - 22	
6902948	21700621	Rett hun skjermet	Feltmontert skjøtekontakt M12 X-kodet Cat. 6A IP67	6,3	9,7	0,85	1,6	1	26 - 22	26 - 22	
6902949	21700622	Rett hun skjermet	Panel kontakt M12 X-kodet Cat. 6A IP67	6,3	9,7	0,85	1,6	1	26 - 22	26 - 22	



EPIC® SENSOR M8

Feltmonterbare kontakter M8



Bruksområder

- Enkel tilkobling med skruterminering for PROFIBUS kabler
- Ved forhåndstilpassing av kabellengder
- Rask og enkel tilkobling på stedet
- Monteres uten spesialverktøy
- Tidsbesparende montering på stedet ved hjelp av IDC hurtikobling (knivkontakter)

Produktgenskaper

- 3- og 4-pins versjon
- Med Piercing, IDC kontakt er skrutilkobling

Passende kabler

- UNITRONIC® SENSOR
- UNITRONIC® SENSOR FD
- UNITRONIC® ROBUST S/A FD

Tekniske Data

Klassifisering ETIM 5/6
 ETIM 5.0/6.0 Klasse-ID: EC002062
 ETIM 5.0/6.0 Klassebeskrivelse:
 Sensor-Aktoator-Kontakter

Materialer
 Kontakt: CuZn, gullbelagt

Beskyttelsesgrad
 IP 65/IP 67 (IDC)
 IP 68 (Piercing)
 IP 67 (Skrutilkobling)

Omgivelsestemperatur (drift)
 -25 °C til +80 °C (IDC)
 -25 °C til +85 °C (Piercing)
 -40 °C til +85 °C (Skrutilkobling)

Koding
 A-Standard

Strømføringsvevne i A
 4 A

Elnr.	Art.nr	Type	Antall pins	Tilkoblings-type	Tverrsnitt mm ²	Kabeldia. mm	Merke-spennning (V)	Forpakning antall
Plugg, rett								
	22260993	AB-C3-M8MS-F0,25	3	IDC	0,08 - 0,25 mm ²	2,5 - 5	60	1
	22260985	AB-C3-M8MS-F0,5	3	IDC	0,25 - 0,5 mm ²	2,5 - 5	60	1
	22260043	AB-C4-M8MS-F0,25	4	IDC	0,08 - 0,25 mm ²	2,5 - 5	30	1
	22260044	AB-C4-M8MS-F0,5	4	IDC	0,25 - 0,5 mm ²	2,5 - 5	30	1
	22260122	AB-C3-M8MS-P	3	Piercing	0,14 - 0,38 mm ²	3 - 5	60	1
	22260123	AB-C4-M8MS-P	4	Piercing	0,14 - 0,38 mm ²	3 - 5	30	1
	22260120	AB-C3-M8MS	3	Skrukobling	0,14 - 0,5 mm ²	3,5 - 5	60	1
	22260121	AB-C4-M8MS	4	Skrukobling	0,14 - 0,5 mm ²	3,5 - 5	30	1
Plugg, rett og skjermet								
	22262025	AB-C3-M8MS-M-0,34-SH	3	Skrukobling	0,14 - 0,5 mm ²	3,5 - 5,5	60	1
	22262027	AB-C4-M8MS-M-0,34-SH	4	Skrukobling	0,14 - 0,5 mm ²	3,5 - 5	30	1
Plugg, vinklet								
	22262110	AB-C3-M8MA	3	Skrukobling	0,14 - 0,5 mm ²	3,5 - 5	60	1
	22262111	AB-C4-M8MA	4	Skrukobling	0,14 - 0,5 mm ²	3,5 - 5	30	1
Kontakt, rett								
	22260994	AB-C3-M8FS-F0,25	3	IDC	0,08 - 0,25 mm ²	2,5 - 5	60	1
	22260986	AB-C3-M8FS-F0,5	3	IDC	0,25 - 0,5 mm ²	2,5 - 5	60	1
	22260045	AB-C4-M8FS-F0,25	4	IDC	0,08 - 0,25 mm ²	2,5 - 5	30	1
	22260046	AB-C4-M8FS-F0,5	4	IDC	0,25 - 0,5 mm ²	2,5 - 5	30	1
	22260124	AB-C3-M8FS-P	3	Piercing	0,14 - 0,38 mm ²	3 - 5	60	1
	22260119	AB-C4-M8FS-P	4	Piercing	0,14 - 0,38 mm ²	3 - 5	30	1
	22260125	AB-C3-M8FS	3	Skrukobling	0,14 - 0,5 mm ²	3,5 - 5	60	1
	22260126	AB-C4-M8FS	4	Skrukobling	0,14 - 0,5 mm ²	3,5 - 5	30	1
Kontakt, rett og skjermet								
	22262026	AB-C3-M8FS-M-0,34-SH	3	Skrukobling	0,14 - 0,5 mm ²	3,5 - 5,5	60	1
	22262028	AB-C4-M8FS-M-0,34-SH	4	Skrukobling	0,14 - 0,5 mm ²	3,5 - 5,5	30	1
Kontakt, vinklet								
	22262112	AB-C3-M8FA	3	Skrukobling	0,14 - 0,5 mm ²	3,5 - 5	60	1
	22262113	AB-C4-M8FA	4	Skrukobling	0,14 - 0,5 mm ²	3,5 - 5	30	1



EPIC® DATA RJ45

Info

- Cat. 6A iht. ISO/IEC 11801
- Fargekodet montasjeveiledning
- For montering uten verktøy



Produktegenskaper

- Industriell RJ45-kontakt for feltmontering
- Egnet for 10BASE-T / 100BASE-T / 1000BASE-T / 10GBASE-T
- Hus i formstøpt sink
- 90 graders løsningen kan tilpasses 4 forskjellige 90 graders vinkler
- Velegnet for industrielle miljøer

Normreferanser / Godkjenninger

- Cat. 6A iht. ISO/IEC 11801
- RJ45 iht. IEC 60603-7-51
- UL listet (E-File E353543)

Tekniske Data

- Klassifisering ETIM 5/6**
ETIM 5.0/6.0 C Klasse-ID: EC001121
ETIM 5.0/6.0 C Klassebeskrivelse:
Modulære kontakter
- Beskyttelsesgrad**
IP 20
- Omgivelsesstemperatur (drift)**
-40°C til +85°C

Elnr.	Art.nr	Design	Varenavn	Min. ytterdia. (mm)	Max. ytterdia. (mm)	Min. leder diam. mm	Maks. lederdia. mm	PU	AWG massive ledere	AWG 7-wire	AWG 19-wire
-------	--------	--------	----------	---------------------	---------------------	---------------------	--------------------	----	--------------------	------------	-------------



EPIC® DATA AX RJ45 Cat. 6A for PROFINET og EtherNet/IP applikasjoner

6902939	21700605	Med bøyلة rett	EPIC® DATA RJ45 Cat. 6A Profinet 2-par	5	9	1	1,6	10	24 - 22	27 - 22	22*
6902937	21700601	Med bøyلة rett	EPIC® DATA RJ45 Cat. 6A 4-par	5	9	1	1,6	10	24 - 22	27 - 22	
6902945	21700616	Med bøyلة rett	EPIC® DATA RJ45 Cat. 6A (TYNNE LEDERE)	5	9	0,85	1,1	10	26 - 24	27 - 24	26*



EPIC® DATA AXS RJ45 Cat. 6A for PROFINET applikasjoner

6902961	21700651	Nippeltilkobling rett	EPIC® DATA RJ45 Cat. 6A RJ45 Profinet 2-par	5,5	10	1	1,6	1	24 - 22	27 - 22	22*
6902963	21700653	Nippeltilkobling rett	EPIC® DATA RJ45 Cat. 6A RJ45 4-par	5,5	10	1	1,6	1	24 - 22	27 - 22	
6902965	21700655	Nippeltilkobling rett	EPIC® DATA RJ45 Cat. 6A RJ45 (TYNNE LEDERE)	5,5	10	0,85	1,1	1	26 - 24	27 - 24	26*



EPIC® DATA PN 90 RJ45 for PROFINET applikasjoner

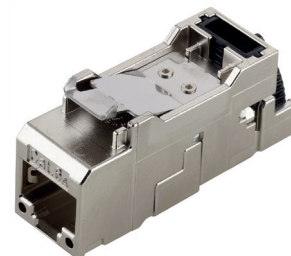
6902956	21700638	Nippeltilkobling, vinklet	EPIC® DATA RJ45 Cat. 6A RJ45 Profinet 2-par	5,5	10	1	1,6	1	24 - 22	27 - 22	22*
6902955	21700637	Nippeltilkobling, vinklet	EPIC® DATA RJ45 Cat. 6A RJ45 4-par	5,5	10	1	1,6	1	24 - 22	27 - 22	
6902958	21700640	Nippeltilkobling, vinklet	EPIC® DATA RJ45 Cat. 6A RJ45 (TYNNE LEDERE)	5,5	10	0,85	1,1	1	26 - 24	27 - 24	26*


EPIC® DATA RJ45F Cat. 6A

Hun

Info

- Cat. 6A iht. ISO/IEC 11801
- Montering uten spesialverktøy


Produktegenskaper

- RJ45 iht. IEC 60603-7-51
- Egnet for 10 Gigabit/s Ethernet
- Hus i formstøpt sink
- Passer til industrielle applikasjoner
AWG27/7 - 22/7 flertrådede ledere
AWG26/1 - 22/1 massive ledere
- Velegnet i industrielle miljøer
- Tilgjengelig med fargekoding T568A eller T568B for kabler med 4- eller 8 ledere

Normreferanser / Godkjenninger

- Cat. 6A iht. ISO/IEC 11801
- RJ45 iht. IEC 60603-7-51
- UL listet (E-File E353543)

Tekniske Data

Klassifisering ETIM 5/6
 ETIM 5.0/6.0 Klasse-ID: EC001121
 ETIM 5.0/6.0 Klassebeskrivelse:
 Modulær kontakt

Beskyttelsesgrad
 IP 20

Omgivelsestemperatur (drift)
 -40°C til +70°C

Elnr.	Art.nr	Design	Varenavn	Min. ytterdia. (mm)	Max. ytterdia. (mm)	Min. leder diam. mm	Maks. lederdia. mm	PU	AWG massive ledere	AWG 7-wire	AWG 19-wire
6902941	21700612	keystone	EPIC® DATA RJ45 Cat. 6A keystone	5	9	0,9	1,6	24	26-22	27-22	


EPIC® DATA HS RJ45F Cat. 6A

Hun

Produktegenskaper

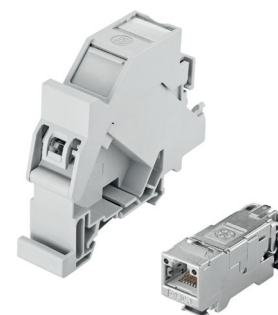
- Plastmodul inkludert RJ45 kobling
- Velegnet i industrielle miljøer
- Ethernet Keystone med DIN skinne
- Enkel montering uten spesialverktøy
- Lys grå, RAL 7035
- Passer til industrielle applikasjoner
AWG27/7 - 22/7 flertrådede ledere
AWG26/1 - 22/1 massive ledere

Tekniske data

Klassifisering ETIM 5/6
 ETIM 5.0/6.0 Klasse-ID: EC001121
 ETIM 5.0/6.0 Klassebeskrivelse:
 Modulær kontakt

Beskyttelsesgrad
 IP 20

Omgivelsestemperatur (drift)
 -40°C til +70°C


Normreferanser / Godkjenninger

- RJ45 iht. IEC 60603-7-51

Elnr.	Art.nr	Design	Varenavn	Min. ytterdia. (mm)	Max. ytterdia. (mm)	Min. leder diam. mm	Maks. lederdia. mm	PU	AWG massive ledere	AWG 7-wire	AWG 19-wire
6902943	21700614	DIN skinne	EPIC® DATA RJ45F Cat. 6A keystone med DIN skinne feste	5	9	0,9	16	24	26-22	27-22	

EPIC® DATA AX RJ45 Cat. 6A IP68

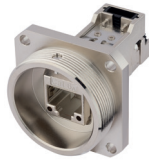
RJ45 kontakt i IP 68 kåpe



21700630



21700631



21700632



21700633

Info

- Cat. 6A iht. ISO/IEC 11801
- Monteres uten spesialverktøy

Produktegenskaper

- Monteres uten spesialverktøy
- Egnet for industrielle applikasjoner
- Hus i forniklet messing
- Egnet for 10 Gigabit/s Ethernet
- Passer til industrielle applikasjoner AWG27/7 - 22/7 flertrådede ledere AWG26/1 - 22/1 massive ledere

Normreferanser / Godkjenninger

- UL listet (E-File E353543)
- Cat. 6A iht. ISO/IEC 11801
- RJ45 iht. IEC 60603-7-51

Tekniske data

Klassifisering ETIM 5/6
 ETIM 5.0/6.0 Klasse-ID: EC002641
 ETIM 5.0/6.0 Klassebeskrivelse:
 Modulære kontakter

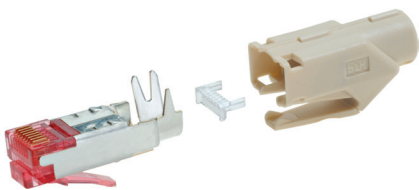
Beskyttelsesgrad
 IP 68

Omgivelsesstemperatur (drift)
 -40°C til +85°C

Plugg/kontakt/hus: -40°C til +85°C

Elnr.	Art.nr	Varenavn	Min. ytterdia. (mm)	Max. ytterdia (mm)	Min. leder diam. mm	Maks. lederdia. mm	PU	AWG massive ledere	AWG 7-wire	AWG 19-wire
6902950	21700630	EPIC® DATA RJ45 Cat. 6A Plugg IP68	5	9	1	1,6	10	24 - 22	27 - 22	
6902951	21700631	EPIC® DATA støvhette til 21700630								
6902952	21700632	EPIC® DATA RJ45 Cat. 6A panelkontakt IP68	5	9	0,9	1,6	24	26-22	27-22	
6902953	21700633	EPIC® DATA støvhette til 21700632								

Konnektor RJ45 Cat. 6 Hirose TM21



Produktegenskaper

- Fullskjermet
- Lett å bruke
- Kanalklasse E, opp til 250Mhz
- Knekkbeskyttelse og føringsplate inkludert
- Beige kinkbeskyttelse

Normreferanser / Godkjenninger

- Cat. 6 iht. ISO/IEC 11801

Tekniske data

Klassifisering ETIM 5/6
 ETIM 5.0/6.0 Klasse-ID: EC002641
 ETIM 5.0/6.0 Klassebeskrivelse:
 Modulære kontakter
 (Industriell kontakt)

Elnr.	Art.nr	Design	Varenavn	Min. ytterdia. (mm)	Max. ytterdia (mm)	Min. leder diam. mm	Maks. lederdia. mm	PU	AWG massive ledere	AWG 7-wire	AWG 19-wire
	CE6324		Feltmonterbar plugg RJ45 Cat. 6 Hirose TM21		6,6	0,9	1			27-24	


EPIC® DATA CCR FA

Rund Cat. 7A skjøtekontakt


Info

- Enkel montering uten spesialverktøy
- Robust og vibrasjonsbestandig
- Egnert til industrielle applikasjoner
- Flertrådede ledere AWG24/7 - 22/7
- Massive ledere AWG24/1 - 22/1

Produktegenskaper

- Feltmontert datakontakt for datalinjer opp til Cat. 7A
- Kompakt, rundt design
- Egnert for 10 Gigabit/s Ethernet
- Velegnet i industrielle miljøer
- Robust og vibrasjonsbestandig
- Hus i formstøpt sink

Normreferanser / Godkjenninger

- Oppfyller klasse F_A opp til 1000 MHz når den er koblet sammen med en Cat. 7A kabel
- Cat. 7A iht. ISO/IEC 11801

Tekniske Data

- Klassifisering ETIM 5/6**
 ETIM 5.0/6.0 Klasse-ID: EC001121
 ETIM 5.0/6.0 Klassebeskrivelse:
 Modulær kontakt
- Beskyttelsesgrad**
 IP 67
- Omgivelsestemperatur (drift)**
 -40°C til +85°C

Elnr.	Art.nr	Design	Varenavn	Min. ytterdia. (mm)	Max. ytterdia (mm)	Min. leder diam. mm	Maks. lederdia. mm	PU	AWG massive ledere	AWG 7-wire	AWG 19-wire
6902966	21700623		EPIC® DATA Cat. 7A kabelskjøt	6,5	9	0,85	1,6	1	26-22	26-22	


ETHERLINE® ACCESS UF

Industrielle unmanaged Ethernet Switcher i kompakt design

Info

- Kompakt design med høy porttetthet
- For Ethernetbasert industrielt nettverk
- Montering på 35 mm DIN skinne
- Kan benyttes i PROFINET® nettverk
- RJ45 PORTER 10/10BASE-T(X) 24V DC (18-30V DC)
- PROFINET® Conformance Class A (kun 8/16 porter)


Tekniske Data

- Klassifisering ETIM 5/6**
 ETIM 5.0/6.0 Klasse-ID: EC000734
 ETIM 5.0/6.0 Klassebeskrivelse:
 Nettverksswitch
- Strømforsyning**
 DC 24 V (18-30 V DC)
- Beskyttelsesgrad**
 IP20
- Temperaturområde**
 -25°C til +60°C

Applikasjonsområde

- Kompakt design med høy porttetthet
- PROFINET® nettverk
- Plasssparende og industriell montering på 35 mm DIN skinne

Bruksområde

- Industrielle nettverk

Produktegenskaper

- Switcher med 5, 8 og 16 Porter
- RJ45 porter: 10/100/1000 BaseT(X)
- **Packet buffer str:**
 512 Kbit (UF05T)
 2048 Kbit (UF08T)
 2 x 2048 Kbit (UF16T)
- **Powersupply:** 24 DC V (8-30V DC)

Normreferanser / Godkjenninger

- UL 61010

Elnr.	Art.nr.	Design	Varenavn	Type	Porter	MTBF i år	Applikasjon
	21700144	Switch for DIN skinne montering	ETHERLINE® ACCESS UF05T	Unmanaged	5 x RJ45	>35,55	Profinet
	21700145	Switch for DIN skinne montering	ETHERLINE® ACCESS UF08T	Unmanaged	8 x RJ45	>29,70	Profinet
	21700146	switch for DIN skinne montering	ETHERLINE® ACCESS UF016T	Unmanaged	16 x RJ45	>16,62	Profinet

ETHERLINE® ACCESS

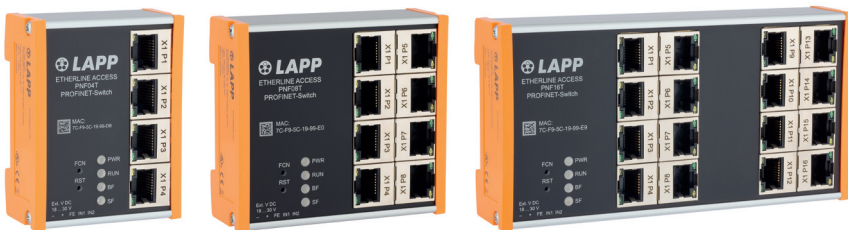
Pålitelige industrielle nettverkløsninger for smarte bedrifter fra 1 leverandør!

ETHERLINE® ACCESS switch fra LAPP. Velegnet løsning for industrielt nettverk basert på Ethernet og PROFINET®. Muliggjør nettverksinstallasjon i og mellom maskiner. Også et sikkert valg for Ethernet i byggautomasjon.



ETHERLINE® ACCESS PNF

Industrielle PROFINET® Switcher i kompakt design



Info

- Kompakt design med høy porttetthet
- For Ethernetbaserte løsninger i „Smart Factory“
- Kan benyttes i PROFINET® nettverk
- RJ45 PORTER 10/100/1000 BASE-T(X) 24V DC (18-30V DC)
- PROFINET® Conformance Class B

Applikasjonsområde

- Kompakt design med høy porttetthet
- Enkel konfigurering via web-grensesnitt
- Plassparende og industriell montering på 35 mm DIN skinne

Bruksområde

- Industrielt bruk
- PROFINET® nettverk

Produktegenskaper

- PROFINET® Switcher med 5, 8 og 16 Porter
- PROFINET® Conformance Class B
- Prioritering av PROFINET® Frames
- Omgivelsesdekteksjon LLDP
- RJ45 Porter: 10/100/1000 BaseT(X)

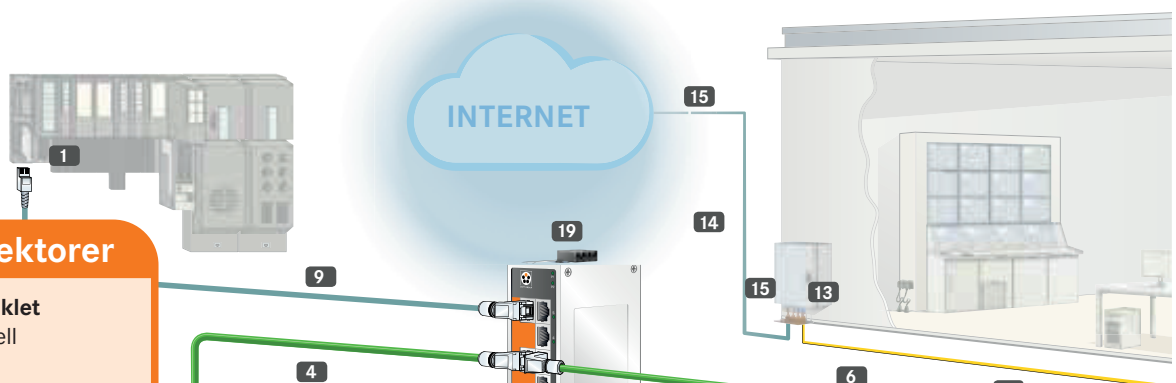
Normreferanser / Godkjenninger

- UL 61010

Tekniske Data

- Klassifisering ETIM 5/6**
ETIM 5.0/6.0 Klasse-ID: EC000734
ETIM 5.0/6.0 Klassebeskrivelse: Nettverksswitch
- Strømforsyning**
DC 24 V (18-30 V DC)
- Beskyttelsesgrad**
IP20
- Temperaturområde**
-40°C til +75°C

Elnr.	Art.nr.	Design	Varenavn	Type	Porter	MTBF i år	Applikasjon
	21700140	Switch for DIN skinne montering	ETHERLINE® ACCESS PNF04T	Managed	4 x RJ45	>15,21	Profinet
	21700142	Switch for DIN skinne montering	ETHERLINE® ACCESS PNF08T	Managed	8 x RJ45	>13,09	Profinet
	21700143	Switch for DIN skinne montering	ETHERLINE® ACCESS PNF168T	Managed	16 x RJ45	>9,64	Profinet



Kabler & konnektorer

- 1 EPIC® DATA RJ45, vinklet**
 - ▶ Feltmontert industriell RJ45 konnektor
 - ▶ Vinklet, 4 utgangsmuligheter
 - ▶ Cat. 6A, egnet for 10 Gbit/s
- 2 ETHERLINE® EC FD Cat. 5e M12**
- 3 EPIC® DATA AX RJ45, Cat. 6A**
 - ▶ Feltmontert industrielt ethernet RJ45 konnektor
 - ▶ Rett kabelutgang
 - ▶ Cat. 6A, egnet for 10 Gbit/s

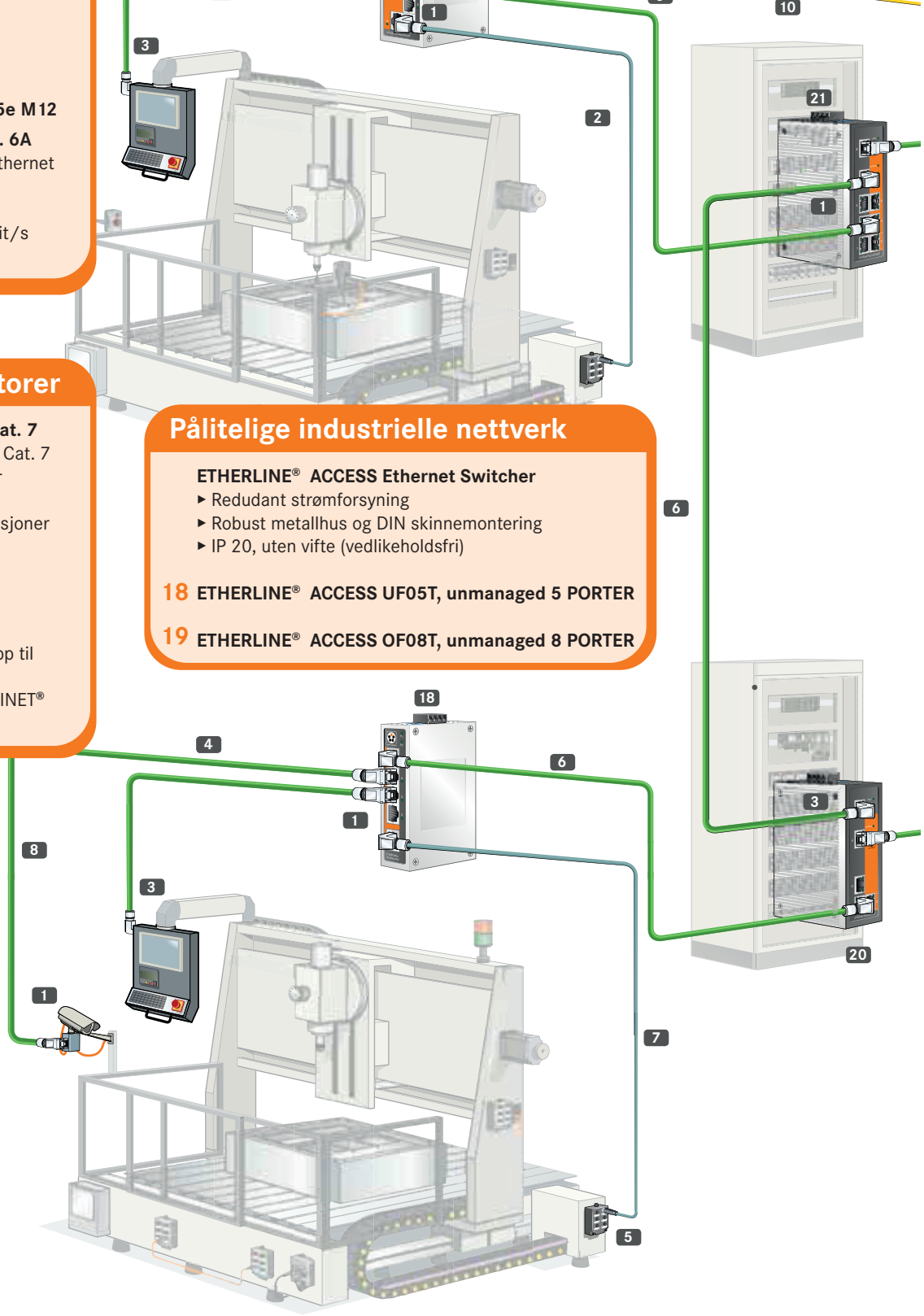
Kabler & konnektorer

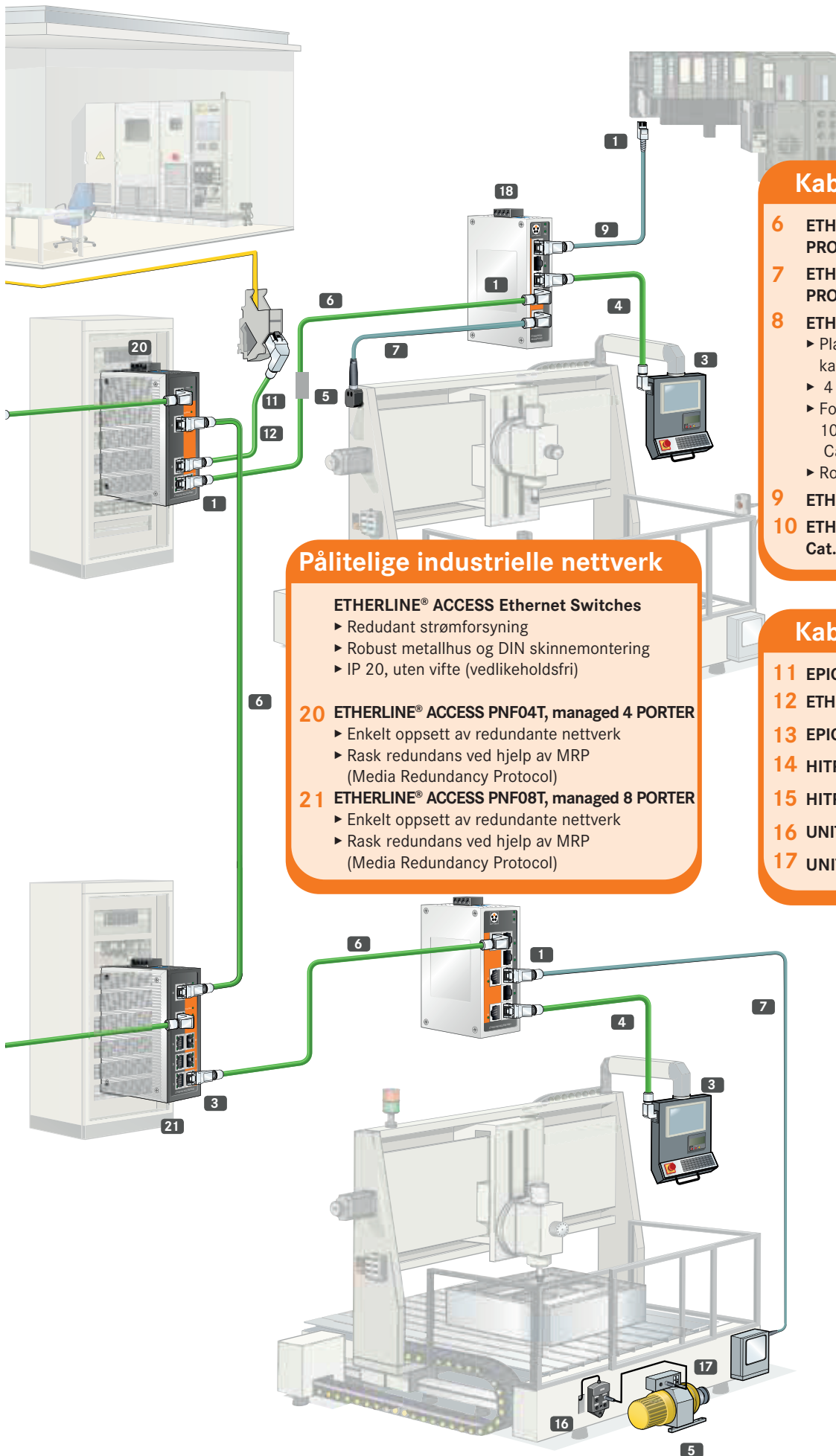
- 4 ETHERLINE® TORSION Cat. 7**
 - ▶ Industriell Ethernetkabel Cat. 7 for torsjonsapplikasjoner
 - ▶ 4-par/ 24AWG
 - ▶ For PROFINET® applikasjoner
- 5 EPIC® DATA M12**
 - ▶ Feltmontert industrielt konnektor, IP 67
 - ▶ M12 D-kodet, for 2 par Cat. 5 kabler opp til 100 Mbit/s
 - ▶ Med Ethernet eller PROFINET® fargekoding

Pålitelige industrielle nettverk

- ETHERLINE® ACCESS Ethernet Switcher**
- ▶ Redudant strømforsyning
 - ▶ Robust metallhus og DIN skinnemontering
 - ▶ IP 20, uten vifte (vedlikeholdsfri)

- 18 ETHERLINE® ACCESS UF05T, unmanaged 5 PORTER**
- 19 ETHERLINE® ACCESS OF08T, unmanaged 8 PORTER**





Pålitelige industrielle nettverk

ETHERLINE® ACCESS Ethernet Switches

- ▶ Redundant strømforsyning
- ▶ Robust metallhus og DIN skinnemontering
- ▶ IP 20, uten vifte (vedlikeholdsfri)

20 ETHERLINE® ACCESS PNF04T, managed 4 PORTER

- ▶ Enkelt oppsett av redundante nettverk
- ▶ Rask redundans ved hjelp av MRP (Media Redundancy Protocol)

21 ETHERLINE® ACCESS PNF08T, managed 8 PORTER

- ▶ Enkelt oppsett av redundante nettverk
- ▶ Rask redundans ved hjelp av MRP (Media Redundancy Protocol)

Kabler & konnektorer

- 6 ETHERLINE® PN Cat. 6A Y Flex PROFINET®
- 7 ETHERLINE® PN Cat. 5 Y Flex FC PROFINET®
- 8 ETHERLINE® Cat. 7 Flex
 - ▶ Plassbesparende og fleksibel kabel for industrielt Ethernet
 - ▶ 4 par /26AWG
 - ▶ For dataoverføring opp til 10 Gbit/s ved 600 MHz iht. Cat. 7
 - ▶ Robust PUR ytterkappe
- 9 ETHERLINE® PN Flex Cat. 5e RJ 45
- 10 ETHERLINE® LAN 1200S /FTP Cat. 7A

Kabler & konnektorer

- 11 EPIC® DATA HS RJ45 F 10G A
- 12 ETHERLINE® P FLEX Cat. 5e RJ 45
- 13 EPIC® DATA 90 RJ45, Cat 6A
- 14 HITRONIC® HRH breakout kabel
- 15 HITRONIC® GOF konnektor ST
- 16 UNITRONIC® Distribusjonsboks M12
- 17 UNITRONIC® M12 kabel, A-kodet



ÖLFLEX®
Kraft og kontrollkabler



UNITRONIC®
Data kommunikasjonssystemer



ETHERLINE®
Data kommunikasjonssystem
for ETHERNET teknologi



HITRONIC®
Optiske overføringssystemer



EPIC®
Industri kontakter



SKINTOP®
Nipler



SILVYN®
Beskyttende slange og
kabelbærende system



FLEXIMARK®
Merkesystem

Følg oss på



LAPP NORWAY AS

Eikringen 11, 3036 Drammen, Postboks 2274 Strømsø
Tel: +47 32 26 13 00,
sales.no@lappgroup.com, www.lapp.no

Salgsbetingelser:

Våre salgs- og leveringsbetingelser finner du på www.lapp.no