

## Dörrmagneter CQ Line

CE märkta enligt byggproduktförordningens EN1155



## EN1155 och EU:s byggproduktförordning

Från den 1 Juli 2013 måste alla byggprodukter som omfattas av en harmoniserad standard vara CE-märkta enligt EU:s byggproduktförordning. För dörrhållarmagneter gäller den harmoniserade standarden EN1155.

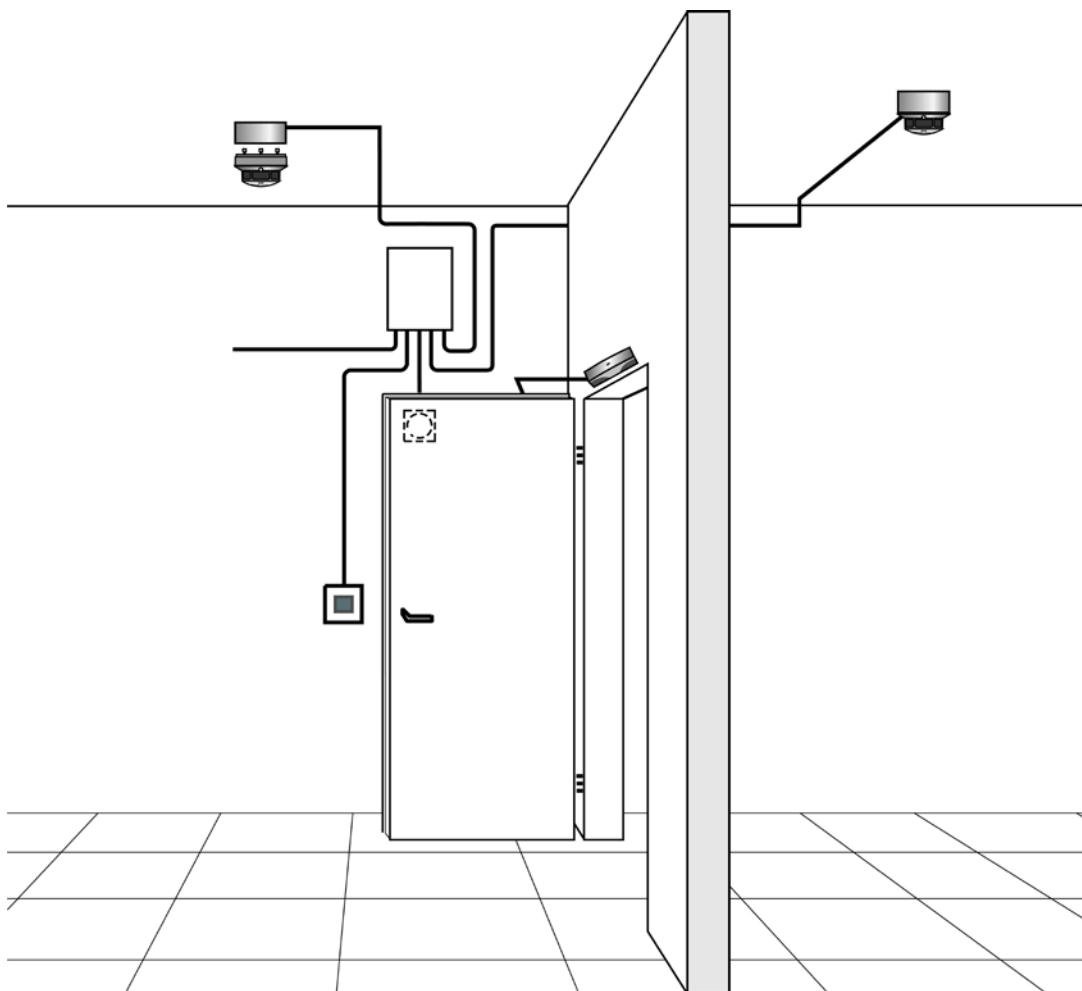
Standarden EN1155 var redan tidigare tvingande enligt EU:s byggproduktdirektiv, från standardens harmonisering 2003 och skall även sen dess vara certifierad och testad av ett auktoriserat testinstitut som också utfärdar CE intyget.

CE märkningen och prestandadeklaration skall i Sverige vara på Svenska och skall medfölja varje produkt om kund så önskar. Industrikomponenter publicerar samtliga prestandadeklarationer på sin hemsida. [www.inkom.se/CPR](http://www.inkom.se/CPR)

Mer om byggproduktförordningen finns att läsa på boverkets hemsida.  
<http://www.boverket.se/Bygga--forvalta/CE-markning-och-marknadskontroll/>

Vid frågor om regelkrav eller byggproduktförordningen som rör INKOMS produkter är ni välkommen att kontakta vår sakkunnige.  
Produktchef Markus Hallmert på 08-514 844 10

## Exempel på installation relaterat till branddörr



CQ dörrmagneter används primärt för att hålla dörrar i brandcellsgränser öppna. Vid detektion av rök släpper magneten dörren för att förhindra spridning av giftig brandrök och gaser.

CQ dörrmagneter har en integrerad centrumtapp med frånskjutsfjäder som förhindrar att dörren blir kvar i uppställt läge på grund av restmagnetism. Detta är förändringen mot tidigare standarder.

Dörrmagneter kan beroende på fäste monteras på vägg, golv eller tak bakom dörren, flexibelt ankare finns men även ankare med dämpning kan vara lämplig till t.ex. skjutsdörrar.

Ovan bild visar exempel på komplett branddörrs installation där dörren hålls öppen med dörrmagnet. Dörrmagneten som är placerad bakom dörren låser dörren i öppet läge. Två rökdetektorer är placerad i tak på båda sidor av dörren.

**CQ Line är CE-märkta samt har prestandadeklaration enligt EN1155.**

## CQ Komplet Dörrmagnet och CQ M8 Dörrmagnet

Dörrmagneter godkänd för användning till branddörrar enligt byggproduktförordningens harmoniserade europanorm EN1155. Integrerade dioder för hantering av strömspik. Centrumtapp med frånskjutsfjäder förhindrar att dörren blir kvar i uppställt läge på grund av restmagnetism. 490N, 24V, 62mA. Dimension magnet mm: 50x30. Kabelhus i plast har "knockouts" på båda sidor för kabelingång från sidan. Vid användning av CQ Vinkelfäste använd de M8 skruvar som levereras med CQ Komplet samt CQ M8 då max gängning i magnet är 8mm.

**CQ Komplet** levereras med flexibelt ankare, dörrmagnet med M8 centrum hål, M8 skruv, bottenplatta separat samt 3st skruvar för möjlighet till fastsättning av bottenplatta i magnet vid behov.

**CQ Safe M8** levereras endast som magnet med M8 centrumhål samt M8 skruv.

**CQ Vægffäste** för svängdörr. 230mm hög, 180mm bred. Fastsättning i vägg 2st M10. Vinkelfäste som används med CQ Safe M8 alt.CQ Komplet. OBS använd den M8 skruv som medföljer magnetleverans för att inte påverka centrumtapp. Gängning i magnet max.8mm.



E6300008 CQ Vinkelfästa



E6300011 CQ Komplet



E6300009 CQ M8

E-nummer	Montering	Kraft	Spänning	Ström
E6300009	CQ M8	490N	24VDC	62mA
E6300011	CQ Komplet	490N	24VDC	62mA
E6306139	Flexibelt.ankare			
E6300008	CQ Vinkelfästa			

### **CQ Standard 400N**

Dörrmagneter godkänd för användning till branddörrar enligt byggproduktförordningens harmoniserade europanorm EN1155. Integrerade dioder för hantering av strömspik, Centrumtapp med frånskjutsfjäder förhindrar att dörren blir kvar i uppställt läge på grund av restmagnetism. 400N, 24V, 66mA, 100% ED dvs kan vara kontinuerligt inkopplad. Dimension mm: 55x55x33.

Magnet IP54, Kontakt IP42

För CQ standard medföljer ankare E6306139

E6306192 kan även monteras på väggfästen E6306197 samt E6306198



*Flexibelt ankare ingår i CQ Standard*



**E6306192**

<b>E-nummer</b>	<b>Montering</b>	<b>Kraft</b>	<b>Spänning</b>	<b>Ström</b>
E6306192	Platta, M4	400N	24VDC	66mA

## CQ Standard, Universal

Fungerar både till slag och skjutdörr.

Dörrmagneter godkänd för användning till branddörrar enligt byggproduktförordningens harmoniserade europanorm EN1155. Integrerade dioder för hantering av strömspik. Centrumtapp med frånskjutsfjäder förhindrar att dörren blir kvar i uppställt läge på grund av restmagnetism. 400N alternativt 900N, 100% ED dvs kan vara kontinuerligt inkopplad. Dimension mm: 110x85x38.

Dörrstängnings knapp är standard och möjliggör lokal stängning.

E6306196 (900N) är godkänd att jobba mot dörrstängare storlek 3-7 övriga dörrmagneter i denna presentation är godkända att arbeta mot dörrstängare storlek 3-5. Väggfäste E6306197 samt E6306198 har ett ihåligt rör från vägg för att dölja kabel.

För CQ Standard medföljer flexibelt ankare E6306139.

Teleskopankare E6306193 med 20mm återfjädrande dämpning är lämpligt för skjutdörrar.



E6306195 (Ankare ingår)



E6306139



E6306198



E6306199



E6306193

E-nummer	Montering	Kraft	Spänning	Ström
E6306195	Flexibelt	400N	24VDC	66mA
E6306196	Flexibelt	900N	24VDC	125mA
E6306139	Ankare flexibelt			
E6306197	Väggfäste		150mm	
E6306198	Väggfäste		300mm	
E6306199	Golv/vandal			
E6306193	Teleskopankare			

### **CQ Standard On-wall**

Snygg och diskret lösning för montering direkt på vägg. Dörrmagneter godkänd för användning till branddörrar enligt byggproduktförordningens harmoniserade europanorm EN1155. Integrerade dioder för hantering av strömspik. Centrumtapp med frånskjutsfjäder förhindrar att dörren blir kvar i uppställt läge på grund av restmagnetism.

400N,100% ED dvs kan vara kontinuerligt inkopplad. Dörrstängnings knapp är standard och möjliggör lokal stängning, 70x70x65mm.

För CQ Standard medföljer flexibelt ankare E6306139.



E6306194 (Flexibelt ankare ingår)

<b>E-nummer</b>	<b>Montering</b>	<b>Kraft</b>	<b>Spänning</b>	<b>Ström</b>
E6306194	Vägg	400N	24VDC	66mA

### CQ Standard Tub

Dörrmagneter godkänd för användning till branddörrar enligt byggproduktförordningens harmoniserade europasnorm EN1155. Integrerade dioder för hantering av strömspik. Centrumtapp med frånskjutsfjäder förhindrar att dörren blir kvar i uppställt läge på grund av restmagnetism. Magnet huvud är vridbar 90 grader dvs kan användas som golvmontage, väggmontage alternativ takmontage. Distans tub kan kapas av kund för anpassad längd. Basfäste för att dölja kablar inkluderat.

400N, 24V, 100% ED dvs kan vara kontinuerligt inkopplad. Release knapp är standard och möjliggör lokal stängning.

För CQ Standard medföljer flexibelt ankare E6306139.



E6306142 i rakt tillstånd, väggmontage (475mm)



E6306140 i vridet tillstånd, golv ellet tak montage (150mm)

E-nummer	Montering	Längd	Spänning	Ström	Kraft
E6306140	Vägg/golv/tak	150/175mm	24VDC	66mA	400N
E6306141	Vägg/golv/tak	300/325mm	24VDC	66mA	400N
E6306142	Vägg/golv/tak	450/475mm	24VDC	66mA	400N
E6306139	Ankare flexibelt	55mm diam.			



### CQ Safe Design

Dörrmagneter godkänd för användning till branddörrar enligt byggproduktförordningens harmoniserade europanorm EN1155. Integrerade dioder för hantering av strömspik. Centrumtapp med frånskjutsfjäder förhindrar att dörren blir kvar i uppställt läge på grund av restmagnetism.

Vridbar 90 grader dvs kan användas som golvmontage, väggmontage alternativ takmontage. Distans tub kan kapas av kund för anpassad längd

Basfäste för att dölja kablar inkluderat.

490N, 24V. Dörrstängnings knapp är standard och möjliggör lokal stängning.

Tube kan förkortas av kund till 110mm resp.145mm vilket innebär att de flesta längder mellan dörr och vägg är möjligt. För CQ Safe medföljer inte ankare.



E6306136 i vridet tillstånd, golv eller tak montage (150mm)



E6306138 i vridet tillstånd, golv eller tak montage (450mm)

E-nummer	Montering	Längd	Spänning	Ström	Kraft
E6306136	Vägg/golv/tak	150/185mm	24VDC	62mA	490N
E6306137	Vägg/golv/tak	300/335mm	24VDC	62mA	490N
E6306138	Vägg/golv/tak	450/485mm	24VDC	62mA	490N
E6306139	Ankare flexibelt	55mm diam.			